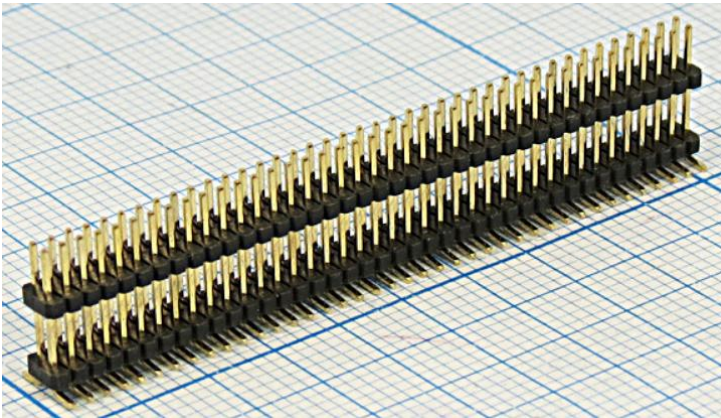


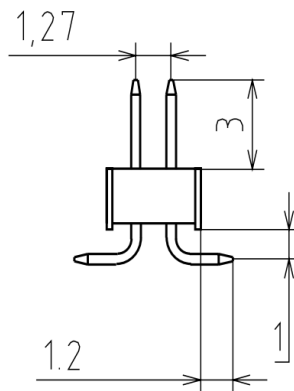
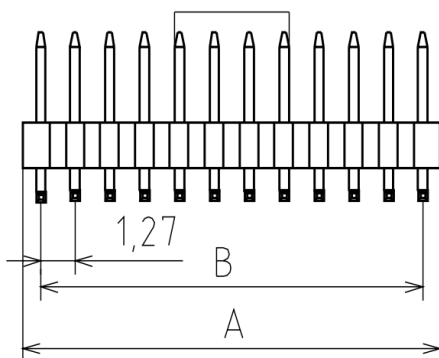
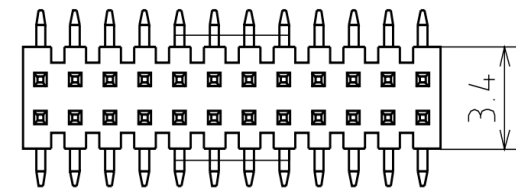
# Разъем штекер PLLHD-2x40 [PLLHD1,27-80S] шаг 1,27мм, контакты 80P (2ряда по 40шт) SMD, на плату

Артикул Q-2650



## Характеристики

- Тип разъёма: М штекер
- Шаг контактов в ряду: 1,27мм
- Расстояние между рядами: 1,27мм
- Номинальный ток: 1А
- Сопротивление контактов: менее 30мОм при  $I_{DC}=100\text{mA}$
- Сопротивление изоляции: более 1000МОм при  $U_{исп.dc}=500\text{В}$
- Диэлектрическая прочность: 500ВАС 50Гц в течении 1мин
- Способ монтажа: в отверстия платы
- Материал корпуса: GF - Nilon-6T (UL94V-0)
- Диапазон рабочих температур:  $-55 \dots +105^{\circ}\text{C}$



Количество контактов	A ±0.5	B	Количество контактов	A ±0.5	B	Количество контактов	A ±0.5	B	Количество контактов	A ±0.5	B
			<b>22</b>	13.97	12.7	<b>42</b>	26.67	25.4	<b>62</b>	39.37	38.1
<b>4</b>	2.54	1.27	<b>24</b>	15.24	13.97	<b>44</b>	27.94	26.67	<b>64</b>	40.64	39.37
<b>6</b>	3.81	2.54	<b>26</b>	16.51	15.24	<b>46</b>	29.21	27.94	<b>66</b>	41.91	40.64
<b>8</b>	5.08	3.81	<b>28</b>	17.78	16.51	<b>48</b>	30.48	29.21	<b>68</b>	43.18	41.91
<b>10</b>	6.35	5.08	<b>30</b>	19.05	17.78	<b>50</b>	31.75	30.48	<b>70</b>	44.45	43.18
<b>12</b>	7.62	6.35	<b>32</b>	20.32	19.05	<b>52</b>	33.02	31.75	<b>72</b>	45.72	44.45
<b>14</b>	8.89	7.62	<b>34</b>	21.59	20.32	<b>54</b>	34.29	33.02	<b>74</b>	46.94	45.72
<b>16</b>	10.16	8.89	<b>36</b>	22.86	21.59	<b>56</b>	35.56	34.29	<b>76</b>	48.26	46.94
<b>18</b>	11.43	10.16	<b>38</b>	24.13	22.86	<b>58</b>	36.83	35.56	<b>78</b>	49.53	48.26
<b>20</b>	12.7	11.43	<b>40</b>	25.4	24.13	<b>60</b>	38.1	36.83	<b>80</b>	50.8	49.53

\*Примечание: все размеры указаны в миллиметрах