



ФГУП КАРАЧЕВСКИЙ ЗАВОД "ЭЛЕКТРОДЕТАЛЬ"

СОЕДИНИТЕЛИ ТИПА РГ1Н-2, РШ2Н-2 (ППиС) НЩО.364.003 ТУ, ОЮО.364.007 ТУ

Вид приемки 1, 5.

Климатическое исполнение УХЛ.

ОСНОВНЫЕ ТЕХНИЧЕСКИЕ ДАННЫЕ

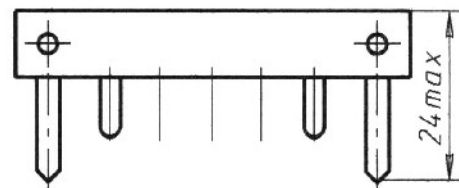
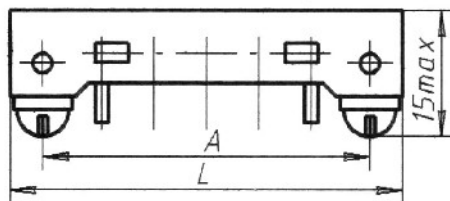
Рабочее напряжение, В.....400

Сила электрического тока, А.....5

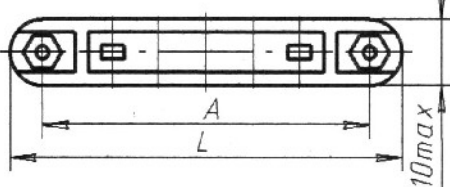
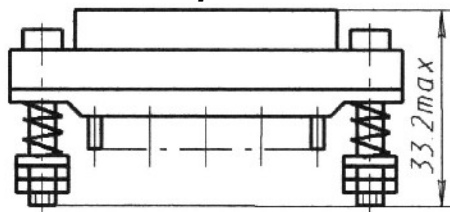
Сопротивление контактов, мОм.....10

Температура соединителя, °С.....от минус 60 до + 155

Вилка однорядная



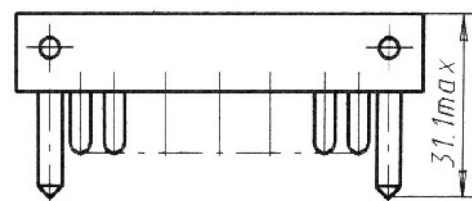
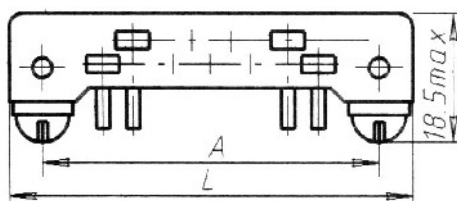
Розетка однорядная



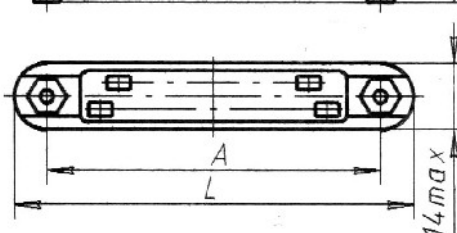
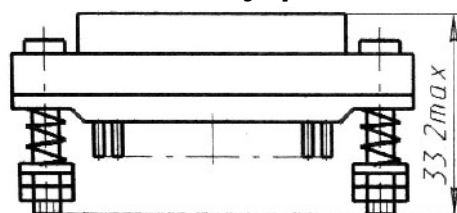
Обозначение вилки	Колич. конт.	A, мм	L, мм
РШ2Н-2-13	8	60	68
РШ2Н-2-14	15	102	110

Обозначение розетки	Колич. конт.	A, мм	L, мм
РГ1Н-2-21	8	60	70
РГ1Н-2-23	15	102	112

Вилка двухрядная



Розетка двухрядная



Обозначение вилки	Колич. конт.	A, мм	L, мм
РШ2Н-2-15	15	60	68
РШ2Н-2-16	21	78	86
РШ2Н-2-17	31	108	116
РШ2Н-2-18	49	162	170

Обозначение вилки	Колич. конт.	A, мм	L, мм
РГ1Н-2-25	15	60	71
РГ1Н-2-27	21	78	89
РГ1Н-2-29	31	108	119
РГ1Н-2-31	49	162	178

СХЕМА ПОСТРОЕНИЯ УСЛОВНОГО ОБОЗНАЧЕНИЯ РШ, РГ

Р Ш(Г) – 1(2) - Н - 2 – 13(14,15,16,17,18,21,23,25,27,31) 5

Тип соединителя:
ручного сочленения
(расчленения)
Соединитель (разъем)

Ш – штыревой контакт;
вилка (для печатного
монтажа)
Г – гнездовой контакт;
розетка (для объемного
монтажа)

1 – приборная часть для
печатного монтажа;
2 – приборная часть для
объемного монтажа

Низкочастотные

Принадлежность к данным ТУ

Конструктивная разновидность

Покрытие рабочей части контактов:
покрытие Хим. Пас. (химическое окисное и пассивное покрытие);
без цифры «5» - покрытие контактов серебром