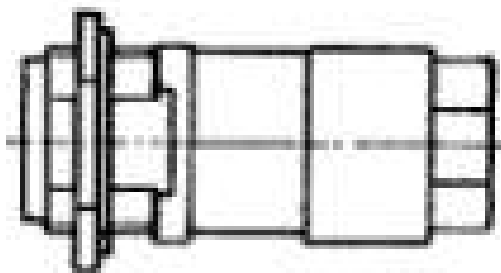


## Разъем высокочастотный Q-15913.



Тип соединителя (канал)	VIII (24,0/7,0)
Размер основного соединения	резьбовое М39 X 1,5
Назначение	розетка приборно-кабельная
Марка присоединяемого кабеля	РК75-17-12
Волновое сопротивление, Ом	75
Предельная частота, ГГц	5,0
Материал корпуса	латунь
Покрытие корпуса	серебро; никель
Материал контакта	латунь; бронза
Покрытие контакта	серебро
Материал диэлектрика	фторопласт
Диапазон рабочих температур, °С	-60~+85
Количество сочленений-расчленений	500
Рабочее напряжение, В	2000 (при нормальных условиях)
Длина, мм	125
Ширина, мм	58
Высота, мм	58