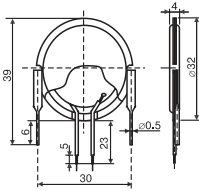


Звонок пьезокерамический ЗП-1

Технические характеристики:

- частота 3–5 кГц.
- уровень звукового давления ≥ 75 дБ.
- расстояние 100 ± 3 см.
- номинальное рабочее напряжение 5 ± 2 В.
- предельные рабочие температуры $-30 \text{ — } +60$ °С.
- масса ≤ 5 г.



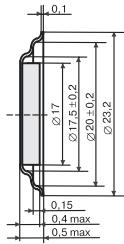
Обозначение в КД:

Звонок пьезокерамический ЗП-1 12МО.081.085 ТУ
Предусмотрено крепление пайкой на плату на два контакта

Звонок пьезокерамический ЗП-2

Технические характеристики:

- частота 3–5 кГц.
- уровень звукового давления ≥ 75 дБ.
- расстояние 100 ± 3 см.
- номинальное рабочее напряжение $3 \pm 0, 12$ В.
- предельные рабочие температуры $-30 \text{ — } +60$ °С.
- масса ≤ 1 г.



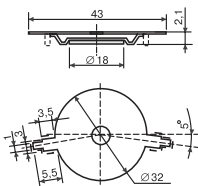
Обозначение в КД:

Звонок пьезокерамический ЗП-2 12МО.081.026 ТУ

Звонок пьезокерамический ЗП-3

Технические характеристики:

- частота $4, 1-0, 05$ кГц.
- уровень звукового давления ≥ 75 дБ.
- расстояние 10 ± 1 см.
- номинальное рабочее напряжение $3 \pm 0, 12$ В.
- предельные рабочие температуры $-30 \text{ — } +60$ °С.
- масса ≤ 3 г.



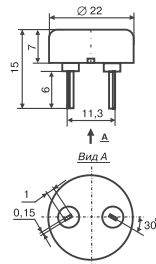
Обозначение в КД:

Звонок пьезокерамический ЗП-3 12МО.081.105 ТУ

Звонок пьезокерамический ЗП-18

Технические характеристики:

- частота $4, 1 \pm 0, 05$ кГц.
- уровень звукового давления ≥ 75 дБ.
- расстояние 10 ± 1 см.
- номинальное рабочее напряжение $3 \pm 0, 12$ В.
- предельные рабочие температуры $-30 \text{ — } +60$ °С.
- масса $\leq 2, 1$ г.



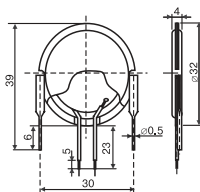
Обозначение в КД:

Звонок пьезокерамический ЗП-18 12МО.081.105 ТУ
Предусмотрено крепление пайкой на плату на два контакта

Звонок пьезокерамический ЗП-22

Технические характеристики:

- частота 1–3,5 кГц.
- уровень звукового давления ≥ 75 дБ.
- расстояние 100 ± 3 см.
- номинальное рабочее напряжение 6 ± 2 В.
- предельные рабочие температуры $-30 \text{ — } +60$ °С.
- масса ≤ 4 г.



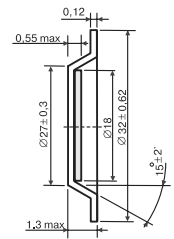
Обозначение в КД:

Звонок пьезокерамический ЗП-22 12МО.081.085 ТУ

Звонок пьезокерамический ЗП-4

Технические характеристики:

- частота $4, 1-0, 05$ кГц.
- уровень звукового давления ≥ 75 дБ.
- расстояние 10 ± 3 см.
- номинальное рабочее напряжение $3 \pm 0, 02$ В.
- предельные рабочие температуры $-30 \text{ — } +60$ °С.
- масса $\leq 1, 7$ г.



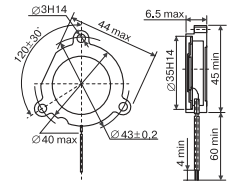
Обозначение в КД:

Звонок пьезокерамический ЗП-4 12МО.081.105 ТУ

Звонок пьезокерамический ЗП-5

Технические характеристики:

- частота 1,5–3 кГц.
- уровень звукового давления ≥ 75 дБ.
- расстояние 100 ± 3 см.
- номинальное рабочее напряжение $3 \pm 0, 2$ В.
- предельные рабочие температуры $-30 \text{ — } +60$ °С.
- масса ≤ 7 г.



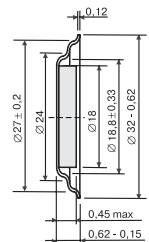
Обозначение в КД:

Звонок пьезокерамический ЗП-5 12МО.081.037 ТУ

Звонок пьезокерамический ЗП-6

Технические характеристики:

- частота $4, 1-0, 05$ кГц.
- уровень звукового давления ≥ 75 дБ.
- расстояние 10 ± 1 см.
- номинальное рабочее напряжение $3 \pm 0, 2$ В.
- предельные рабочие температуры $-30 \text{ — } +60$ °С.
- масса $\leq 1, 7$ г.



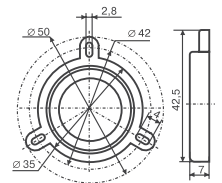
Обозначение в КД:

Звонок пьезокерамический ЗП-6 12МО.081.105 ТУ

Звонок пьезокерамический ЗП-19

Технические характеристики:

- частота 1,8–3 кГц.
- уровень звукового давления ≥ 75 дБ.
- расстояние 100 ± 3 см.
- номинальное рабочее напряжение $5 \pm 0, 2$ В.
- предельные рабочие температуры $-30 \text{ — } +60$ °С.
- масса $\leq 5, 5$ г.



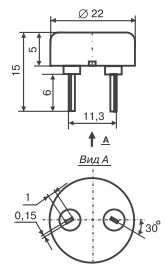
Обозначение в КД:

Звонок пьезокерамический ЗП-19 12МО.081.085 ТУ

Звонок пьезокерамический ЗП-25

Технические характеристики:

- частота $4, 1 \pm 0, 05$ кГц.
- уровень звукового давления ≥ 75 дБ.
- расстояние 10 ± 1 см.
- номинальное рабочее напряжение $3 \pm 0, 12$ В.
- предельные рабочие температуры $-30 \text{ — } +60$ °С.
- масса $\leq 2, 1$ г.



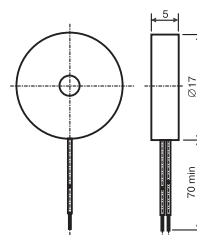
Обозначение в КД:

Звонок пьезокерамический ЗП-25 ДЖГК433631003 ТУ
Предусмотрено крепление пайкой на плату на два контакта.
Аналог **ЗП-18**, но имеет уменьшенную на 2 мм высоту.

Звонок пьезокерамический ЗП-31

Технические характеристики:

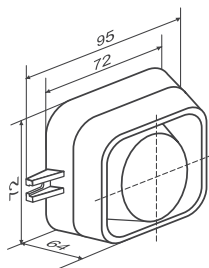
- частота $5 \pm 0,5$ кГц.
- уровень звукового давления ≥ 75 дБ.
- расстояние 10 ± 1 см.
- номинальное рабочее напряжение 5 ± 2 В.
- предельные рабочие температуры $-30 \dots +60$ °С.
- масса $\leq 1,5$ г.



Обозначение в КД:

Звонок пьезокерамический ЗП-31 12МО.081.105 ТУ

Сирена «СВИРЕЛЬ»



Технические характеристики:

- частота 2 кГц.
- уровень звукового давления ≥ 95 (до 107) дБ.
- расстояние 100 см.
- номинальное рабочее напряжение $12, 24, 220$ В.
- предельные рабочие температуры $-30 \dots +60$ °С.
- габариты $\leq 95 \times 72 \times 64$ г.

Сирены «Свирель» используют для звуковой сигнализации и оповещения в системах охранно-пожарной сигнализации, в системах автоматики и контроля производственных процессов на предприятиях электро- и теплоэнергетики, нефтегазодобывающей и перерабатывающей, химической, металлургической, горнорудной и других отраслей промышленности.

Обозначение в КД и при заказе:

Оповещатель охранно-пожарный звуковой 023 «Свирель»-220 ЯЛКГ. 425542.001ТУ Питание 220 В.

Оповещатель охранно-пожарный звуковой 023 «Свирель»-12 ЯЛКГ. 425542.001ТУ Питание 12 В.

Оповещатель охранно-пожарный звуковой 023 «Свирель»-24 ЯЛКГ. 425542.001ТУ Питание 24 В.

Оповещатель охранно-пожарный звуковой 023 «Свирель»-(напряжение) ЯЛКГ. 425542.001ТУ.

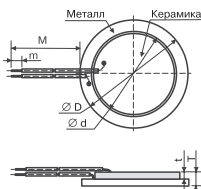
По заказу любое напряжение для цепей постоянного и переменного тока.

Пьезоблок Ф50

Применяется в качестве звукового сигнализатора в различных устройствах и охранно-пожарных сигнализациях. Отличительная особенность — повышенная отдача при малых напряжениях питания.

Технические характеристики:

- диаметр мембраны (металл) 50 мм.
- частота $3-0,1$ кГц.
- уровень звукового давления ≥ 90 дБ.
- расстояние 100 ± 1 см.
- номинальное рабочее напряжение $6 \pm 0,1$ В.
- предельные рабочие температуры $-30 \dots +60$ °С.
- масса ≤ 2 г.



Обозначение в КД:

Пьезоблок Ф50 ДЖГК.433631004 ТУ

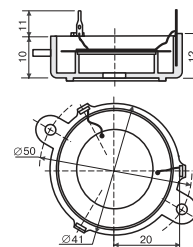
Возможна поставка блоков диаметром 50, 46, 38, 32, 20 мм.
Длина выводов по заказу потребителя.

Оповещатель пьезокерамический ОП 90

Применяется в автономных дымовых оповещателях в качестве звукового сигнализатора появления дыма в помещении и в различных устройствах и охранно-пожарных сигнализациях. Отличительная особенность — повышенная отдача при малых напряжениях питания.

Технические характеристики:

- частота $3-0,1$ кГц.
- уровень звукового давления ≥ 90 дБ.
- расстояние 100 ± 1 см.
- номинальное рабочее напряжение $6 \pm 0,1$ В.
- предельные рабочие температуры $-30 \dots +50$ °С.
- масса ≤ 10 г.



Обозначение в КД:

Оповещатель пьезокерамический ОП90 ДЖГК.433631003 ТУ

Преусмотрено крепление пайкой на плату на три контакта или крепление винтами за два уха (прилива).