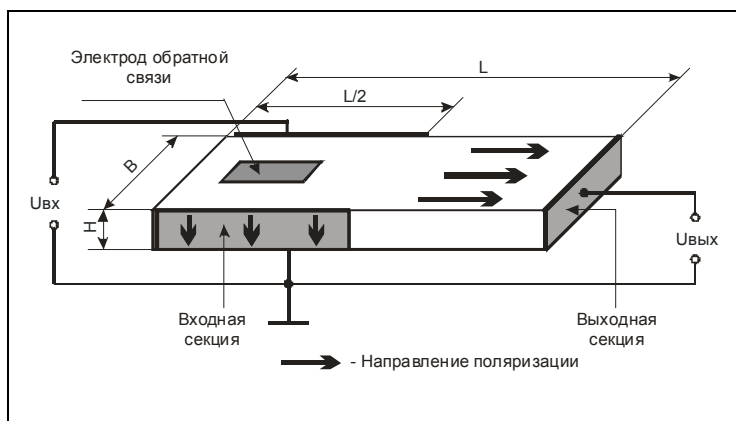


Трансформаторы пьезокерамические ТП-РМ



Трансформаторы пьезокерамические ТП-РМ изготавливают с 2005г. по ТУ ВУ 300050407.077-200...

Выходная мощность Рвых	0,1÷1,0 Вт
Входная емкость Свх	3,6÷38,0 нф
Выходная емкость Свых	5,0÷13,6 пф
Резонансная частота Frез	40÷95 кГц
Коэффициент трансформации при $R_n=100 \text{ МОм}$	400÷900
Выходное напряжение при $R_n=100 \text{ МОм}$, Uвых, кВ , не менее	3,5÷4,5
Входное напряжение, Uвх, Вэфф	5
Коэффициент полезного действия при $R_n=12,5 \text{ МОм}$, не менее	0,6

Обозначения и размеры:

№ п/п	Тип трансформатора	Габаритные размеры, мм LxВxH
1	ТП-РМ 200402	20x4x2
2	ТП-РМ 2005015	20x5x15
3	ТП-РМ 350502	35x5x2