

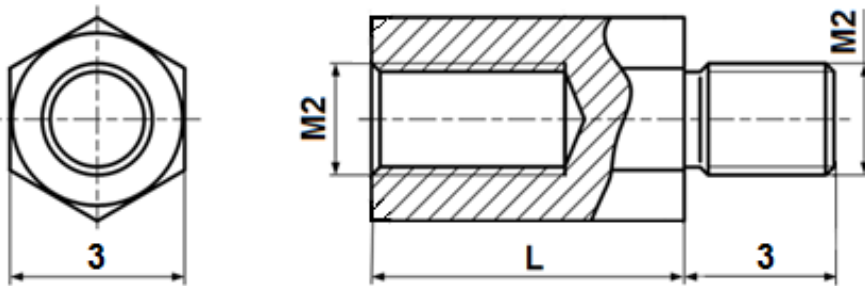
Стойка РСНСН2 М2х3-М2 S3 латунь

Артикул Q-4725



Описание

Стойки резьбовые металлические шестигранные с внутренней и наружной резьбой применяются, для крепления печатных плат к шасси, а также для соединения печатных плат между собой. Материал: латунь без покрытия.



Размер L:

- 6мм
- 8мм
- 10мм
- 12мм
- 15мм
- 20мм