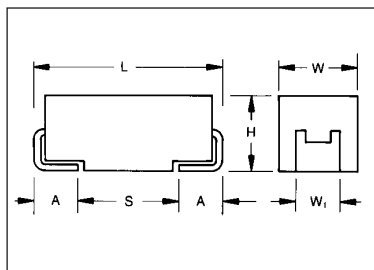




TAJ стандартная серия, включает в себя пять основных размеров, признанных крупнейшими производителями оборудования по всему миру. Также корпус V был добавлен в ряд TAJ. Рабочая температура от -55°C до +85°C

и до +125°C при снижении рабочего напряжения или использовании последовательного резистора. TAJ серия доступна в стандартном и расширенном диапазоне.



Размеры в миллиметрах (дюймах)

Код	EIA Код	W+0.2 (0.008) -0.1 (0.004)	L±0.2 (0.008)	H+0.2 (0.008) -0.1 (0.004)	W <sub>1</sub> ±0.2 (0.008)	A+0.3 (0.012) -0.2 (0.008)	S Мин.
A	3216	1.6 (0.063)	3.2 (0.126)	1.6 (0.063)	1.2 (0.047)	0.8 (0.031)	1.1 (0.043)
B	3528	2.8 (0.110)	3.5 (0.138)	1.9 (0.075)	2.2 (0.087)	0.8 (0.031)	1.4 (0.055)
C	6032	3.2 (0.126)	6.0 (0.236)	2.6 (0.102)	2.2 (0.087)	1.3 (0.051)	2.9 (0.114)
D	7343	4.3 (0.169)	7.3 (0.287)	2.9 (0.114)	2.4 (0.094)	1.3 (0.051)	4.4 (0.173)
E	7343H	4.3 (0.169)	7.3 (0.287)	4.1 (0.162)	2.4 (0.094)	1.3 (0.051)	4.4 (0.173)
V		6.1 (0.240)	7.3 (0.287)	3.45±0.3 (0.136±0.012)	3.1 (0.120)	1.4 (0.055)	3.4 (0.133)

W<sub>1</sub> размер относится только к выводам корпуса A.

## Символы обозначения

**TAJ**  
Тип

**C**  
Код корпуса  
См. таблицу выше

**106**  
Код емкости  
первые две цифры обозначают значение, третья - количество нулей.

**M**  
Допуск  
K=±10%  
M=±20%

**025**  
Номинальное напряжение

**R**  
Упаковка  
Данные на странице упаковки

**\*\***  
Могут быть добавлены специальные характеристики или рекомендации

## Технические характеристики

Технические данные: Все технические данные относятся к температуре окружающей среды +25°C

Диапазон емкостей: 0.1мкФ - 2200мкФ

Допуск по емкости: ±20%; ±10%

Номинальное напряжение (V <sub>R</sub> ) ≅ +85°C:	2	4	6.3	10	16	20	25	35	50
Макс. рабочее напряжение (V <sub>C</sub> ) ≅ +125°C:	1.3	2.7	4	7	10	13	17	23	33
Импульсное напряжение (V <sub>S</sub> ) ≅ +85°C:	2.7	5.2	8	13	20	26	32	46	65
Импульсное напряжение (V <sub>S</sub> ) ≅ +125°C:	1.7	3.2	5	8	12	16	20	28	40

Диапазон рабочих температур: -55°C - +125°C

Экологическая классификация: 55/125/56 (IEC 68-2)

Надежность: 1% в 1000 часов при 85°C при 0.1ом/В серии сопротивления, 60%-ном уровне

Соответствие стандарту: CECC 30801 - 005 issue 1  
EIA 535BAAC



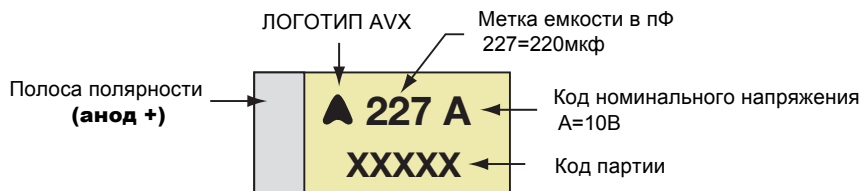
## МАРКИРОВКА: TAJ СЕРИЯ

TAJ серия маркируется положительный вывод компонента, как показано на рисунке. Маркировка производится лазером, на поверхности компонента значение емкости, напряжения и даты изготовления. Из-за небольшого размера A, B, S и T корпусов, код напряжения используется как показано на рисунке. N, P и R корпус - исключение, на которых только маркируется значение напряжения и емкости.

Символ	Значение	Символ	Значение
x	1.8	D	20
e	2.5	E	25
G	4	V	35
J	6.3	T	50
P	8	J	63
A	10	P	75
B	12	A	100
C	16	B	125

## МАРКИРУЕТСЯ ПОЛОСКОЙ ПЛЮСОВОЙ ВЫВОД

### TAJ - A, B, C, D и E корпуса



### TAJ - P и R корпуса

