

МАСТЕР КИТ **KIT MP324**
Модуль 4-х канального
дистанционного
управления 433 МГц

<http://www.masterkit.ru>

Поставщик: ООО «ПА Контракт Электроника».
 Адрес: 115114, г. Москва, ул. Дербеневская, д.1.
 Тел. (495) 741-77-24. E-mail: info@contrel.ru

Это устройство предназначено для построения радиоэлектронной аппаратуры в области разработок и модернизации различных радиотехнических и бытовых устройств. Устройство представляет себе модуль 4-х канального дистанционного управления 433МГц.



Рис.1 Общий вид

Технические характеристики

Передатчик:	
Напряжение питания, В	12 (23A12V)
Ток потребления, мА	4
Частота, МГц	433,92
Выходная мощность, мВт	1
Габаритные размеры, ДхШхВ, мм	65x40x15
Приемник:	
Напряжение питания, В	5
Ток потребления, мА	12
Макс. нагрузка выходов, мА	100
Частота, МГц	433,92
Полоса пропускания, МГц	+/-5
Чувствительность, мкВ	5
Время включения, сек	1
Дальность (прямая видимость), м	30
Габаритные размеры, ДхШхВ, мм	50x25x10

Комплект поставки

Передатчик (брелок)	1 шт
Плата приемника	1 шт
Инструкция по эксплуатации	1 шт



Рис.2 Структурная схема приемника

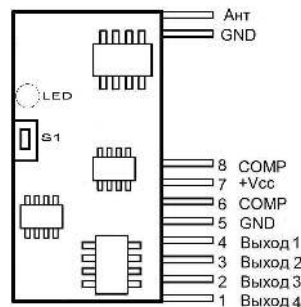


Рис.2 Схема подключений

Назначение разъемов подключения:

Расположите устройство согласно Рис.2

- 1- выход 4-го канала управления;
 - 2- выход 3-го канала управления;
 - 3- выход 2-го канала управления;
 - 4- выход 1-го канала управления;
 - 5- GND - общий;
 - 6- COMP - не используется;
 - 7- +Vcc - питание +5 В;
 - 8- COMP - не используется;
- Ант – подключение антенны;
 GND – общий;
 S1 - Кнопка добавления брелков;
 LED – индикатор работы.

Проверка работоспособности

Подключите приемник согласно Рис. 3. Подключите питания **постоянного напряжения +5В. Внимание! Проверьте полярность подключенного питания! Неправильная полярность питания может повредить устройство!** Нажмите кратковременно кнопку S1, загорится индикатор LED, приемник готов к добавлению брелков. Нажмите любую кнопку на добавляемом брелке, индикатор LED моргнет несколько раз, брелок добавлен в память приемника. Приемник может запомнить более 10 брелков. Чтобы удалить, введенные в память приемника брелки, удерживайте кнопку S1 более трех секунд. Индикатор LED моргнет и погаснет, это означает, что приемник очистил память и удалил все запомненные брелки.

Данное устройство не содержит триггер.

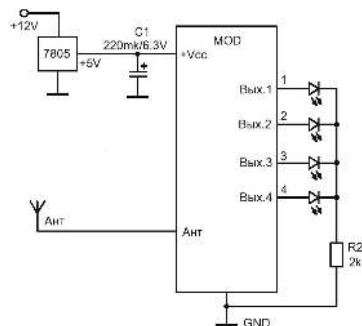


Рис. 3 Схема проверки

Проверка работоспособности завершена. Поздравляем Вас с полезным приобретением!

Техническая экспертиза проводится техническими специалистами “Мастер Кит”.
Срок рассмотрения претензии 30 дней.

Вопросы можно задать по e-mail:
infomk@masterkit.ru

Применение, особенности эксплуатации устройств МАСТЕР КИТ, а также возникающие проблемы можно обсудить на конференции нашего сайта:
<http://www.masterkit.ru>