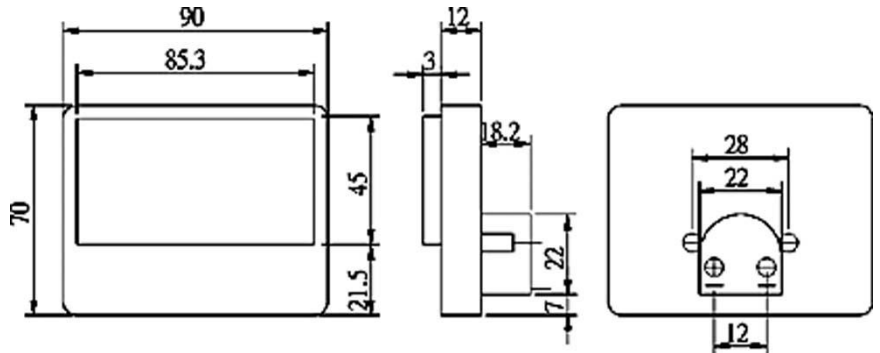
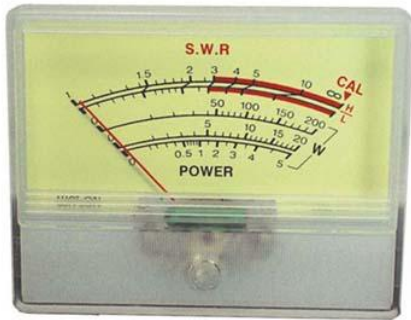


## Головка измерительная SP85.1, универсальная

### Описание:

SP85.1 измерительная головка dB : -42+1dB  
Головка для цепей постоянного тока 500 мкА,  
Внутреннее сопротивление: DCR=650Ω  
С подсветкой.  
Рабочая температура: от -20 до +60 °С



### Технические характеристики

- Предел измерений- 0 – 500 мкА
- Класс точности - 4,0
- Характер шкалы неравномерный.
- Габаритные размеры – 90 x 70 x 33 мм
- масса не более 0,018 кг

Внимание: описание товара носит информационный характер и может отличаться от описания, представленного в технической документации производителя. Убедительно просим Вас при покупке проверять наличие желаемых функций и характеристик.



**Сеть магазинов**  
**КВАРЦ**  
**Радиодетали и электронные компоненты**

107023, Москва, ул. Буженинова, д. 16  
телефон: (495) 963-6120  
факс: (495) 963-4994  
e-mail: [quartz1@quartz1.ru](mailto:quartz1@quartz1.ru)

111123, Москва, шоссе Энтузиастов, д31  
телефон/факс: (495) 788-8899 *многоканальный*  
e-mail: [mgz@quartz1.ru](mailto:mgz@quartz1.ru)