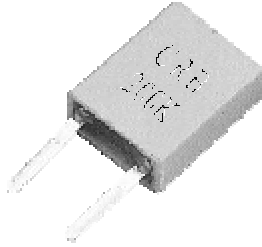
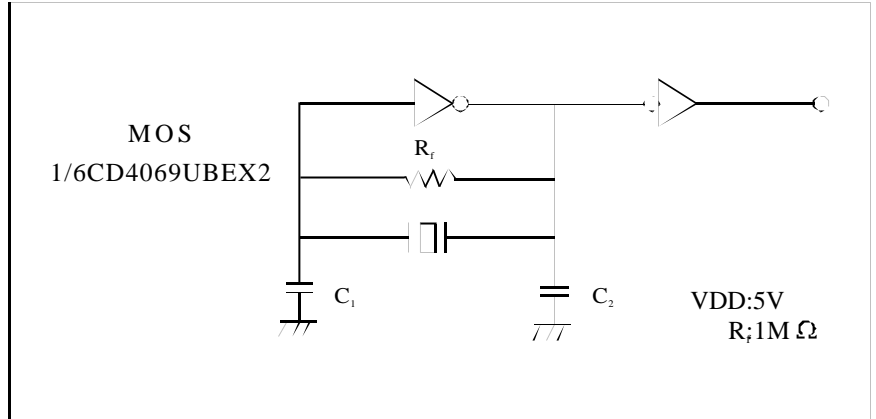


CERAMIC RESONATOR
陶瓷谐振器
CRB SERIES

TEST CIRCUIT 测量线路

DIMENSIONS(Unit:mm) 外形尺寸(单位毫米) Tol: ± 0.3 mm

190~249KHz	250~374KHz	375~429KHz	430~509KHz	510~649KHz	650~767KHz	768~1250KHz

PRINCIPAL PARAMETERS 主要参数

Model 型号	Frequency Range 频率范围 (KHz)	Frequency Accuracy 频率精度 (+25 $^{\circ}$ C)(KHz)	Temperature Stability 温度稳定性 (-20 $^{\circ}$ C ~ +80 $^{\circ}$ C)	Aging (Ten Years) 老化性 (10年)	C_1 (pF)	C_2 (pF)
CRB □□□	190~249	(190~374) ± 1 (375~800) ± 2 (801~999) ± 4 (1000~1250) $\pm 0.5\%$	0.3%	0.5%	330	470
	250~374				220	470
	375~429				120	470
	430~509				100	100
	510~649				100	100
	650~767				100	100
	768~1250				100	100