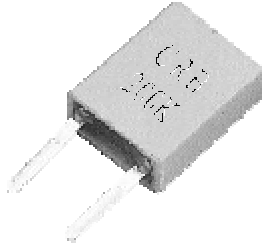
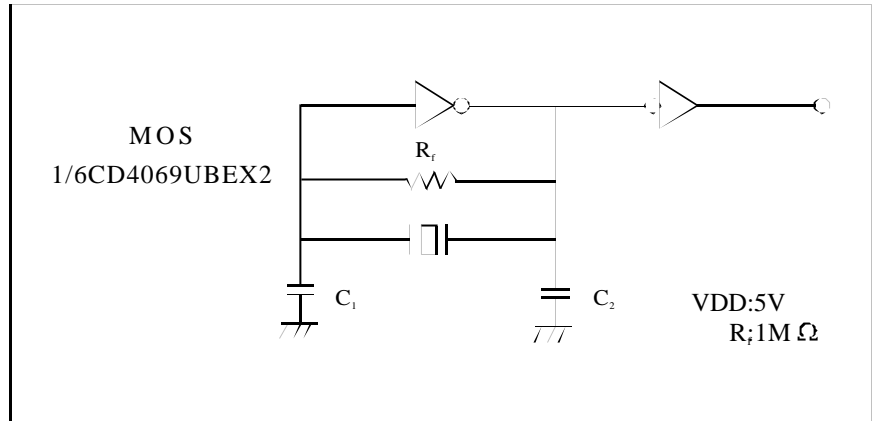


**CERAMIC RESONATOR**
**陶瓷谐振器**
**CRB SERIES**

**TEST CIRCUIT 测量线路**

**DIMENSIONS(Unit:mm) 外形尺寸(单位毫米) Tol: ± 0.3mm**

190~249KHz	250~374KHz	375~429KHz	430~509KHz	510~649KHz	650~767KHz	768~1250KHz

**PRINCIPAL PARAMETERS 主要参数**

Model 型号	Frequency Range 频率范围 (KHz)	Frequency Accuracy 频率精度 (+25°C)(KHz)	Temperature Stability 温度稳定性 (-20°C ~ +80°C)	Aging (Ten Years) 老化性 (10年)	C <sub>1</sub> (pF)	C <sub>2</sub> (pF)
CRB □□□	190~249	(190~374) ± 1 (375~800) ± 2 (801~999) ± 4 (1000~1250) ± 0.5%	0.3%	0.5%	330	470
	250~374				220	470
	375~429				120	470
	430~509				100	100
	510~649				100	100
	650~767				100	100
	768~1250				100	100