

5.4.6 Разъемы DIN (3-13PIN), на кабель и на панель

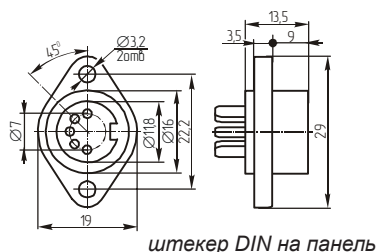
Предельный ток.....1 А max
 Предельное напряжение.....50 В в течение одной минуты
 Сопротивление контактов.....20 мОм max
 Сопротивление изоляции.....100 МОм min
 Интервал рабочих температур.....-25~+125°C

Штекеры DIN на кабель											
Номер	Q-170 (ШС-3) Q-1818	Q-1302	Q-105 (ШС-5) Q-1300	Q-1298	Q-933 (ШС-5) Q-1299	Q-1297	Q-111 (ШС-7)	Q-1301	Q-100 (ШС-8)	Q-1296	Q-1045
Количество контактов	3P	4P	5P[45]	5P[60]	5P[90]	6P	7P[45/41]	7P[45]	8P[45/41]	8P[45]	13P
Расположение контактов											
Количество контактов	3HP	4HP	5HP[45]	5HP[60]	5HP[90]	6HP	7HP[45/41]	7HP[45]	8HP[45/41]	8HP[45]	13HP
Гнезда DIN на кабель											
Номер	Q-2472 Q-9109	Q-9110	Q-177 Q-347 (СГ-6) Q-9113	Q-9112	Q-176 Q-9111	Q-9114			Q-9116		
Гнезда DIN на панель											
Номер	Q-712 (СГ-3) Q-1291	Q-2999	Q-104 (СГ-5) Q-104 (ОНЦ-ВГ) Q-1292	Q-1294	Q-187 (ОНЦ-ВГ) Q-1658	Q-106 (СГ-6) Q-106 (ОНЦ-ВГ) Q-1290	Q-9115	Q-110 (ОНЦ-ВГ) Q-1293		Q-1295	

Q-175



5P



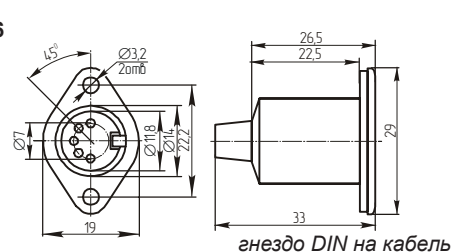
штекер DIN на панель

Q-347

ШС-6



5HP+1C



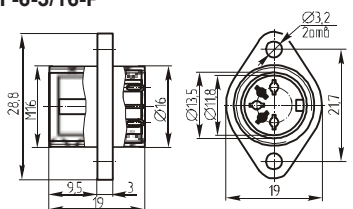
гнездо DIN на кабель

Q-9846

ОНЦ-РГ-6-3/16-P



3HP



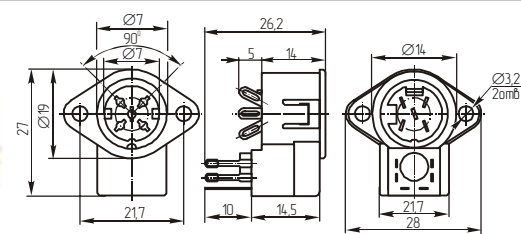
гнездо DIN на панель

Q-1658



Вкл - Выкл

5HP



гнездо DIN на панель