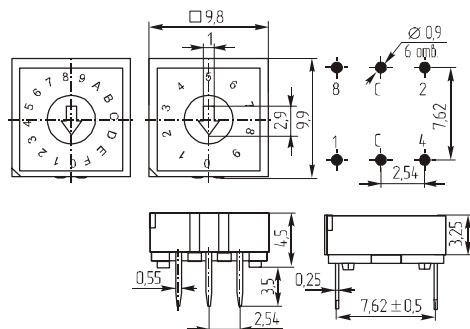


DIP-Переключатели

Q-2596 Серия RH3



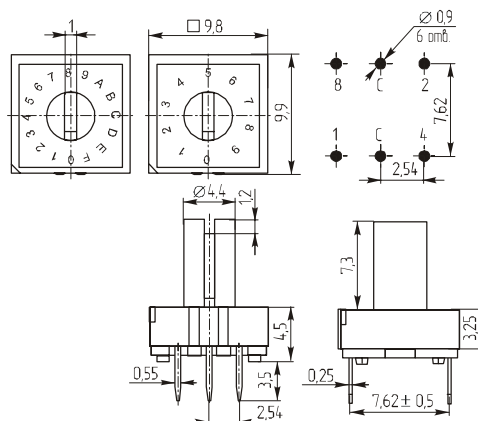
10, 16 количество контактов



Q-2597 Серия RH3H



10, 16 количество контактов



6.3 Переключатели кнопочные

Q-531

Ø 6,7мм

выкл - (вкл)
~2А; 125В

2C
чер кр жел зел син
цвет кнопки



PBS-10C-2

Q-2045

Ø 6,7мм

вкл - (выкл)
~2А; 125В

2C
чер кр жел зел син
цвет кнопки



PBS-10B-2

Q-9030

Ø 6,7мм

вкл - выкл
~2А; 125В

2C
кр
цвет кнопки



PB05A-7KR

Q-9739

Ø 7,0мм

выкл - (вкл)
~50мА; 12В

2C
чер
цвет кнопки



Q-935

Ø 8,5мм

(выкл) - вкл

6P
бел кр зел
цвет кнопки



Q-323

Ø 10,0мм

выкл - (вкл)

4P
кр
цвет кнопки



КАМ-1п

Q-323

Ø 10,0мм

выкл - (вкл)

4P
кр
цвет кнопки



КАМ-1к

Q-116

Ø 10,0мм

выкл - (вкл)
~1А; 250В

2C
чер кр жел
цвет кнопки



Q-714

Ø 10,0мм

выкл - (вкл)
~2А; 250В

2C
кр жел зел син
цвет кнопки



PBS-20B

Q-2613

Ø 10,0мм

вкл - выкл
~2А; 250В

2C
кр жел зел син
цвет кнопки



D-310A

Q-1395

Ø 10,0мм

выкл - (вкл)
~3А; 250В

2C
кр жел зел син
цвет кнопки



PBS-21B

Q-2863

Ø 10,0мм

вкл - выкл
~3А; 250В

2C
кр жел зел син
цвет кнопки



PBS-21A

Q-1506

Ø 10,0мм

выкл - (вкл)
~1А; 250В

2C
чер кр жел
цвет кнопки



Q-1180

Ø 10,0мм

вкл - выкл
~2А; 250В

2C
кр жел зел син
цвет кнопки



PBS-22A

Q-160

Ø 10,0мм

вкл - выкл
~1А; 250В

2C ВИНТ
бел
цвет кнопки



32,0мм x 17,5мм

Q-2662

Ø 10,0мм

вкл - выкл
~1А; 250В

2C ВИНТ
бел чер
цвет кнопки



24,5мм x 12,5мм