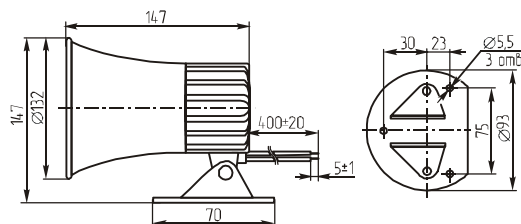


Громкоговорители

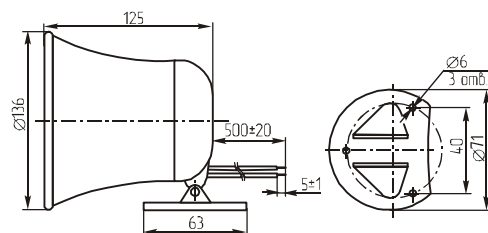
Q-3699



Параметр		KPH-200T
Габаритные размеры	(мм)	132x150
Мощность	(Вт)	20
Сопротивление	(Ом)	8
Резонансная частота	(Гц)	500-8000
Интенсивность звука	(дБ)	90
Интервал рабочих температур	(°C)	-20...+60
Масса, не более	(г)	370

KPH-200T

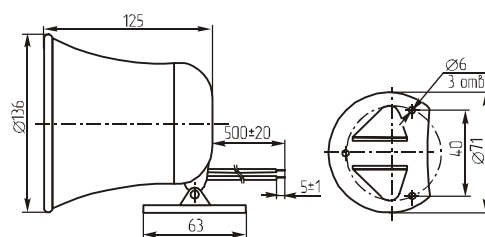
Q-3693



Параметр		KPH-135C
Габаритные размеры	(мм)	136x124
Мощность	(Вт)	20
Сопротивление	(Ом)	6
Резонансная частота	(Гц)	350-7000
Интенсивность звука	(дБ)	90
Интервал рабочих температур	(°C)	-20...+60
Масса, не более	(г)	360

KPH-135C

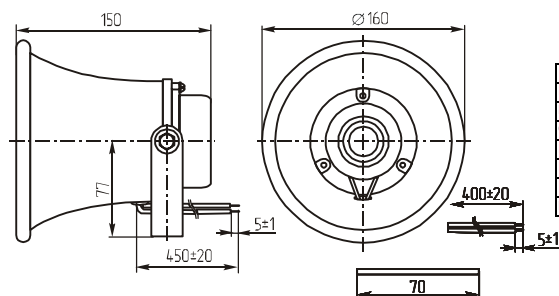
Q-8266



Параметр		KPH-51GK
Габаритные размеры	(мм)	140x130
Мощность	(Вт)	10
Сопротивление	(Ом)	8
Резонансная частота	(Гц)	400-7000
Интенсивность звука	(дБ)	104
Интервал рабочих температур	(°C)	-20...+60
Масса, не более	(г)	445

KPH-51GK

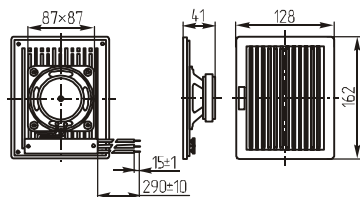
Q-8263



Параметр		PA-60
Габаритные размеры	(мм)	160x150
Мощность	(Вт)	15
Сопротивление	(Ом)	8
Резонансная частота	(Гц)	350-7000
Интенсивность звука	(дБ)	
Интервал рабочих температур	(°C)	
Масса, не более	(г)	

PA-60

Q-3529



Параметр		KPH-128
Габаритные размеры	(мм)	162x128x43
Мощность	(Вт)	15
Сопротивление	(Ом)	8
Резонансная частота	(Гц)	600-6000
Интенсивность звука	(дБ)	95
Интервал рабочих температур	(°C)	-20...+60
Масса, не более	(г)	345

KPH-128