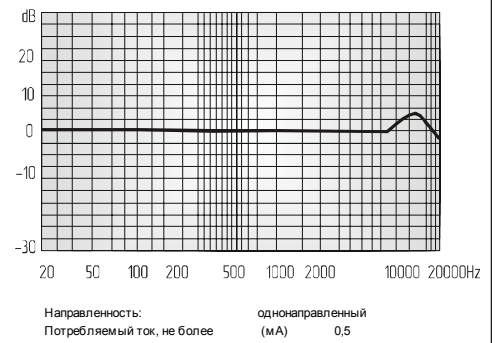
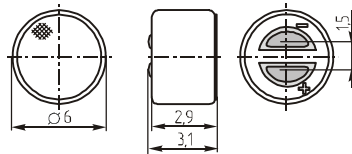


## Микрофоны электретные

Q-4273



Параметр	KEC2740TBL-T
Габаритные размеры (мм)	6,0x3
Номинальное входное напряжение (В)	2
Предельное входное напряжение (В)	
Сопротивление (КОМ)	2,2
Чувствительность (мВ/Па)	-40 ± 3
Диапазон частот (кГц)	
Отношения уровней: сигнал/шум, не менее (дБ)	60
Масса, не более (г)	

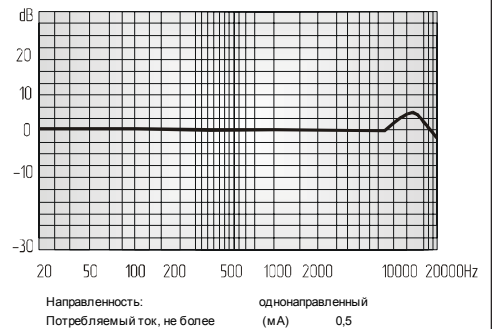
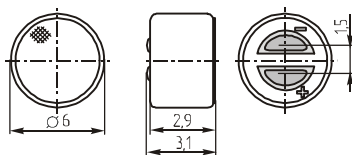


KEC2740TBL-T

Q-4239



Параметр	KEC2746TF
Габаритные размеры (мм)	6,0x3
Номинальное входное напряжение (В)	
Предельное входное напряжение (В)	
Сопротивление (КОМ)	
Чувствительность (мВ/Па)	-46 ± 3
Диапазон частот (кГц)	
Отношения уровней: сигнал/шум, не менее (дБ)	
Масса, не более (г)	

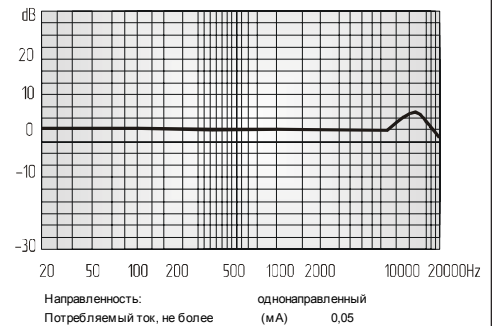
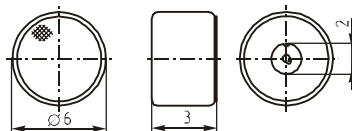


KEC2746TF

Q-4240



Параметр	KEC2748CBJ
Габаритные размеры (мм)	6,0x3
Номинальное входное напряжение (В)	
Предельное входное напряжение (В)	
Сопротивление (КОМ)	
Чувствительность (мВ/Па)	-48 ± 3
Диапазон частот (кГц)	
Отношения уровней: сигнал/шум, не менее (дБ)	
Масса, не более (г)	

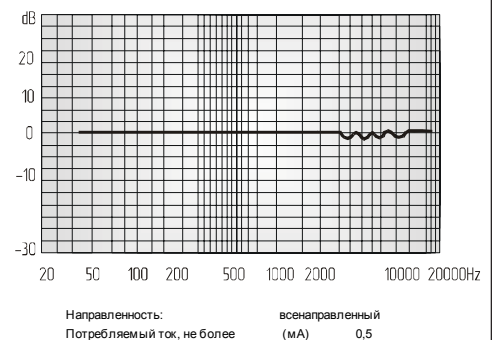
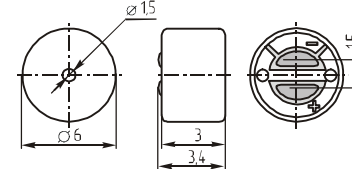


KEC2748CBJ

Q-4266



Параметр	UF6030CD464
Габаритные размеры (мм)	6,0x3
Номинальное входное напряжение (В)	2
Предельное входное напряжение (В)	
Сопротивление (КОМ)	2,2
Чувствительность (мВ/Па)	-46 ± 3
Диапазон частот (кГц)	
Отношения уровней: сигнал/шум, не менее (дБ)	60
Масса, не более (г)	

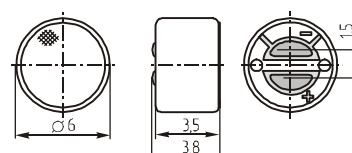


UF6030CD464

Q-4267



Параметр	N6035CD464
Габаритные размеры (мм)	6,0x3,5
Номинальное входное напряжение (В)	2
Предельное входное напряжение (В)	
Сопротивление (КОМ)	2,2
Чувствительность (мВ/Па)	-46 ± 3
Диапазон частот (кГц)	
Отношения уровней: сигнал/шум, не менее (дБ)	60
Масса, не более (г)	



N6035CD464

1. Акустические компоненты

Наличие на складе и цены на <http://www.quartz1.ru/Acoustic.htm>