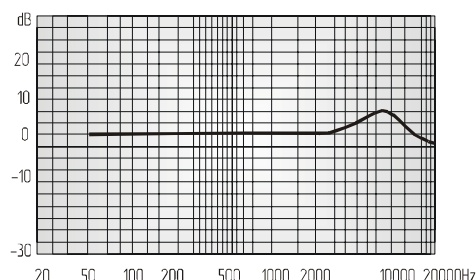
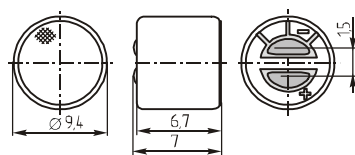


## Микрофоны электретные

Q-4236



Параметр		KEB6550T
Габаритные размеры	(мм)	9,4x6,7
Номинальное входное напряжение	(В)	1,5
Предельное входное напряжение	(В)	1~10
Сопротивление	(кОм)	1
Чувствительность	(мВ/Па)	-50 ± 3
Диапазон частот	(Гц)	20~20000
Отношения уровней: сигнал/шум, не менее	(дБ)	60
Масса, не более	(г)	1



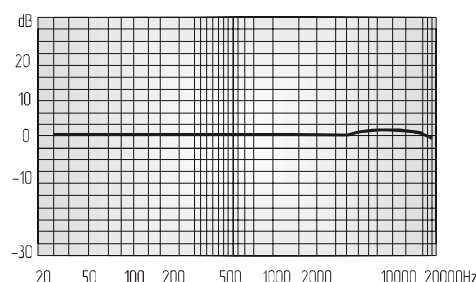
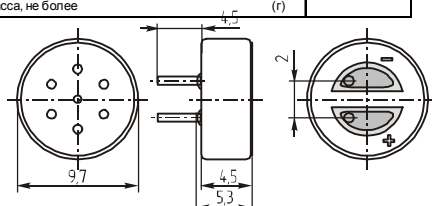
Направленность: односторонний  
Потребляемый ток, не более (мА) 0,5

KEB6550T

Q-4218a



Параметр		WM54B
Габаритные размеры	(мм)	9,7x4,5
Номинальное входное напряжение	(В)	2,5
Предельное входное напряжение	(В)	
Сопротивление	(кОм)	2,2
Чувствительность	(мВ/Па)	-38 ± 3
Диапазон частот	(Гц)	20~16000
Отношения уровней: сигнал/шум, не менее	(дБ)	
Масса, не более	(г)	



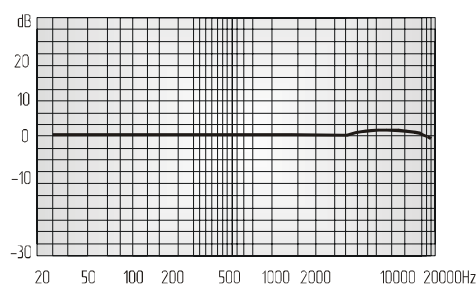
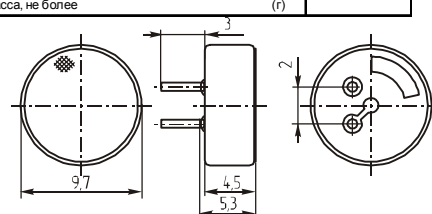
Направленность: односторонний  
Потребляемый ток, не более (мА) 0,05

WM54B

Q-4218b



Параметр		CMP453B
Габаритные размеры	(мм)	9,7x4,5
Номинальное входное напряжение	(В)	
Предельное входное напряжение	(В)	
Сопротивление	(кОм)	
Чувствительность	(мВ/Па)	-38 ± 3
Диапазон частот	(Гц)	
Отношения уровней: сигнал/шум, не менее	(дБ)	
Масса, не более	(г)	



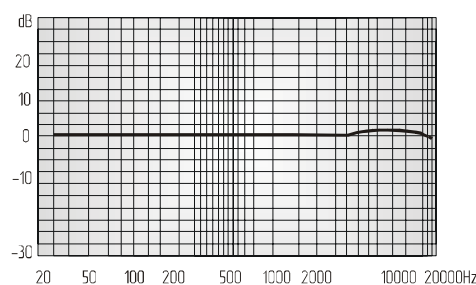
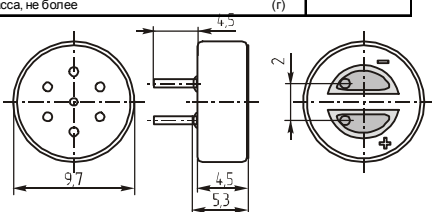
Направленность: односторонний  
Потребляемый ток, не более (мА) 0,5

CMP453B

Q-4218B



Параметр		WM52B
Габаритные размеры	(мм)	9,7x4,5
Номинальное входное напряжение	(В)	1,5
Предельное входное напряжение	(В)	
Сопротивление	(кОм)	3
Чувствительность	(мВ/Па)	-38 ± 3
Диапазон частот	(Гц)	20~16000
Отношения уровней: сигнал/шум, не менее	(дБ)	
Масса, не более	(г)	



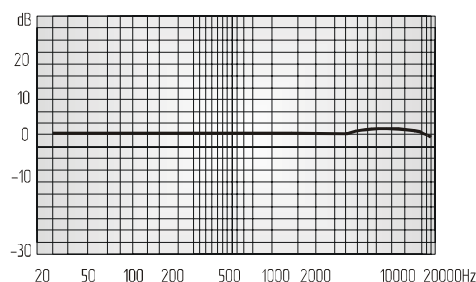
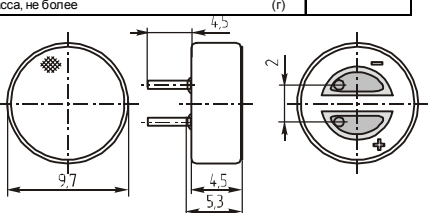
Направленность: односторонний  
Потребляемый ток, не более (мА) 0,5

WM52B

Q-4218г



Параметр		WM54HB
Габаритные размеры	(мм)	9,7x4,5
Номинальное входное напряжение	(В)	2,5
Предельное входное напряжение	(В)	
Сопротивление	(кОм)	2,2
Чувствительность	(мВ/Па)	-38 ± 3
Диапазон частот	(Гц)	
Отношения уровней: сигнал/шум, не менее	(дБ)	
Масса, не более	(г)	



Направленность: односторонний  
Потребляемый ток, не более (мА) 0,5

WM54HB