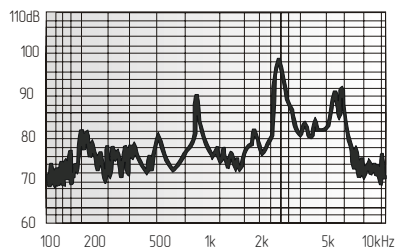
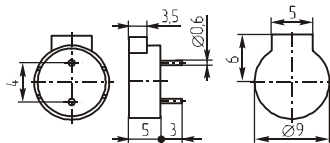


Звонки магнитоэлектрические

KPM09-04B3
KPM09-04B8

Параметр	KPM09-04B3	KPM09-04B8
Номинальное входное напряжение (В)	1,5	
Предельное входное напряжение (В)	1~2	
Уровень звукового давления (10см), не менее (дБ)	85	80
Резонансная частота (Гц)	2731	
Интервал рабочих температур (°C)	-20 ~ +70	
Масса, не более (г)	1,5	

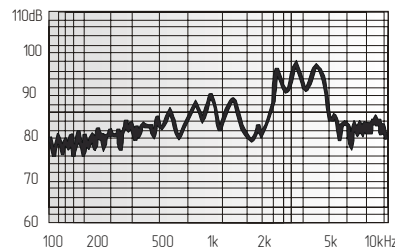
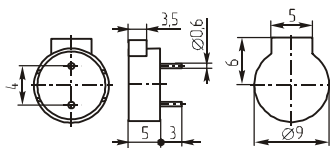


Потребляемый ток, не более (мА) 80
Сопротивление/Импеданс (Ом) $5,5 \pm 1/9,5 \pm 3$

KPM09-04B4



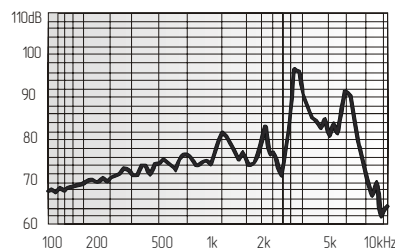
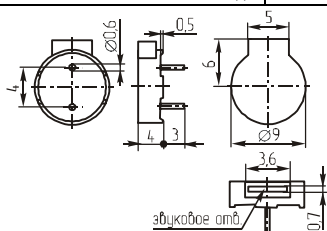
Параметр	KPM09-04B4
Номинальное входное напряжение (В)	1,5
Предельное входное напряжение (В)	1~2
Уровень звукового давления (10см), не менее (дБ)	85
Резонансная частота (Гц)	3050
Интервал рабочих температур (°C)	-20 ~ +70
Масса, не более (г)	1,5



Потребляемый ток, не более (мА) 80
Сопротивление/Импеданс (Ом) $5,5 \pm 1/9,5 \pm 3$

DPR9040A
DRP9040B
DRP9040C

Параметр	DRP9040A	DRP9040B	DRP9040C
Номинальное входное напряжение (В)	1,5		3,6
Предельное входное напряжение (В)	1~2		3~5
Уровень звукового давления (10см), не менее (дБ)	85		87
Резонансная частота (Гц)	2731	3100	2731
Интервал рабочих температур (°C)		-25 ~ +70	
Масса, не более (г)		1	

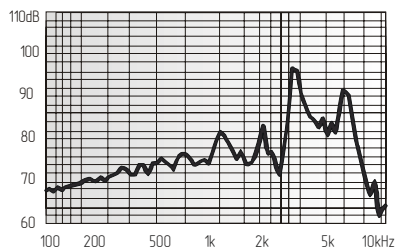
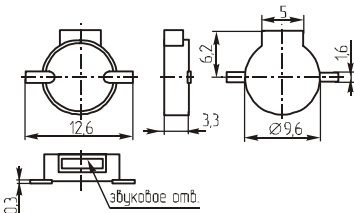


Потребляемый ток, не более (мА)
DPR9040A, DRP9040B 80
DRP9040C 70

DRL9040A
DRL9040B
DRL9040C

SMD

Параметр	DRL9040A	DRL9040B	DRL9040C
Номинальное входное напряжение (В)	1,5		3,6
Предельное входное напряжение (В)	1~2		3~5
Уровень звукового давления (10см), не менее (дБ)	85		87
Резонансная частота (Гц)	2731	3100	2731
Интервал рабочих температур (°C)		-25 ~ +70	
Масса, не более (г)		1	



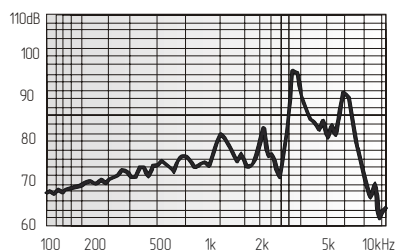
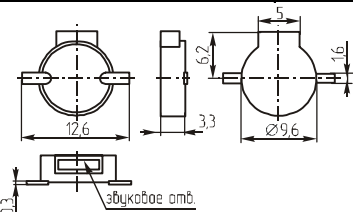
Потребляемый ток, не более (мА)
DRL9040A, DRL9040B 85
DRL9040C 87

DET901D



SMD

Параметр	DET901D
Номинальное входное напряжение (В)	3
Предельное входное напряжение (В)	2~4
Уровень звукового давления (10см), не менее (дБ)	94
Резонансная частота (Гц)	3000
Интервал рабочих температур (°C)	-30 ~ +70
Масса, не более (г)	1



Потребляемый ток, не более (мА) 100
Сопротивление (Ом) 16