

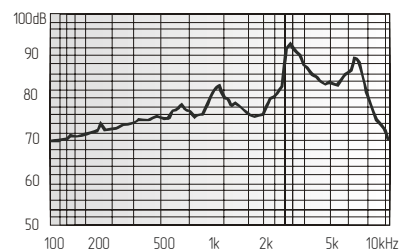
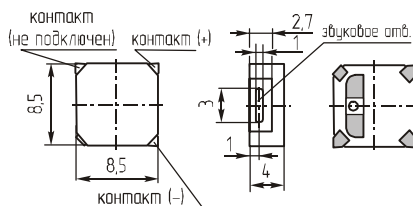
Звонки магнитоэлектрические

DSM8530A



SMD

Параметр		DSM8530A
Номинальное входное напряжение	(В)	3,6
Предельное входное напряжение	(В)	3~5
Уровень звукового давления (10см), не менее	(дБ)	85
Резонансная частота	(Гц)	2650
Интервал рабочих температур	(°C)	-25 ~ +70
Масса, не более	(г)	1



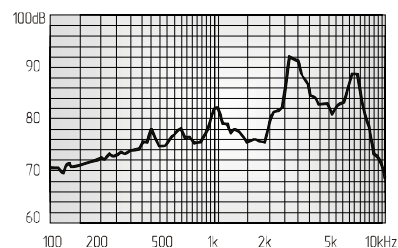
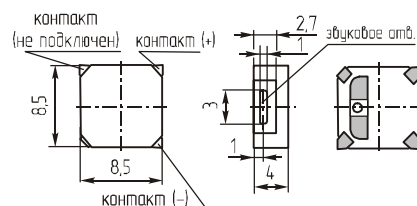
Потребляемый ток, не более (мА) 90
Сопротивление (Ом) 20±3

DSM8540A



SMD

Параметр		DSM8540A
Номинальное входное напряжение	(В)	3,6
Предельное входное напряжение	(В)	3~5
Уровень звукового давления (10см), не менее	(дБ)	85
Резонансная частота	(Гц)	2650
Интервал рабочих температур	(°C)	-25 ~ +70
Масса, не более	(г)	1



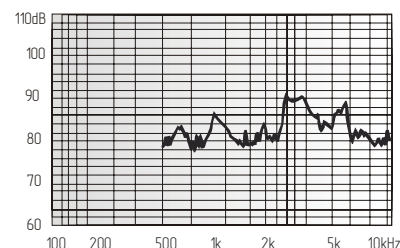
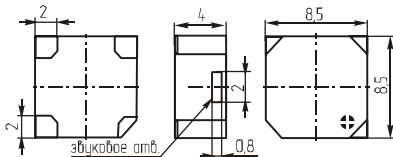
Потребляемый ток, не более (мА) 90
Сопротивление (Ом) 20±3

SMT-8540A SMT-8540C



SMD

Параметр	SMT-8540A	SMT-8540C
Номинальное входное напряжение	(В)	3,6
Предельное входное напряжение	(В)	2,0~5,0 2,5~4,5
Уровень звукового давления (10см), не менее	(дБ)	85 88
Резонансная частота	(Гц)	2400 2700
Интервал рабочих температур	(°C)	-30~+70 -30~+70
Масса, не более	(г)	1



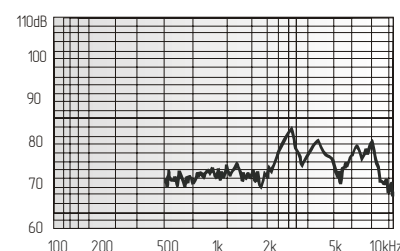
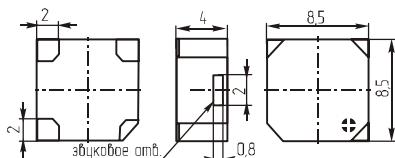
Потребляемый ток, не более (мА)
SMT-8540A 90
SMT-8540C 80

SMT-8540B



SMD

Параметр		SMT-8540B
Номинальное входное напряжение	(В)	3,6
Предельное входное напряжение	(В)	3,0~4,2
Уровень звукового давления (10см), не менее	(дБ)	90
Резонансная частота	(Гц)	3000
Интервал рабочих температур	(°C)	-20~+60
Масса, не более	(г)	1



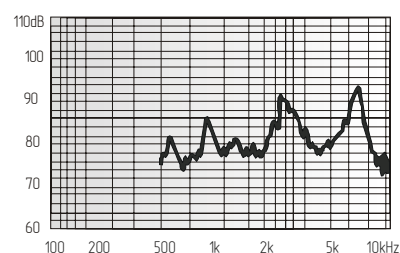
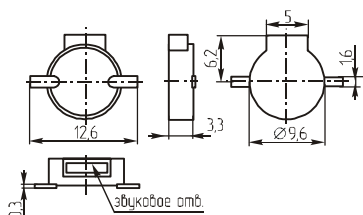
Потребляемый ток, не более (мА) 100
Сопротивление (Ом) 16±1

SMT-9632H



SMD

Параметр		SMT-9632H
Номинальное входное напряжение	(В)	1,5
Предельное входное напряжение	(В)	1~2
Уровень звукового давления (10см), не менее	(дБ)	85
Резонансная частота	(Гц)	2731
Интервал рабочих температур	(°C)	-25~+70
Масса, не более	(г)	1



Потребляемый ток, не более (мА) 80
Сопротивление (Ом) 5,5±1