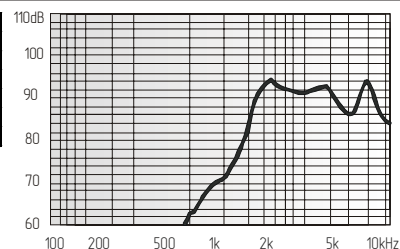
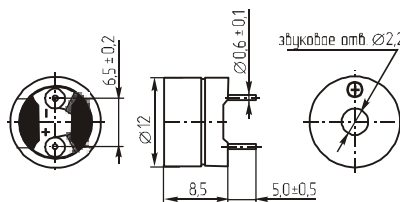


Звонки магнитоэлектрические

**HC12G-1P
HC12G-2P
HC12G-3P**



Параметр	HC12G-1P	HC12G-2P	HC12G-3P
Номинальное входное напряжение (В)	1,5		
Предельное входное напряжение (В)	1-2		
Уровень звукового давления (10см), не менее (дБ)	≥85	≥80	
Резонансная частота (Гц)	2048		
Интервал рабочих температур (°С)	-25 +70		
Масса, не более (г)	2		

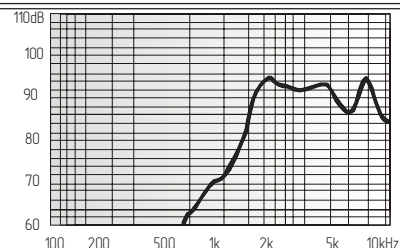
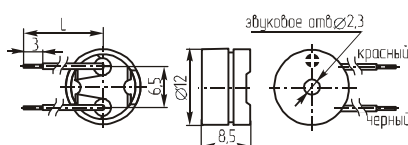


Потребляемый ток, не более (мА)	HC12G-1P	30
	HC12G-2P, HC12G-3P	10
Сопротивление/Импеданс (Ом)	HC12G-1P	16±4/40
	HC12G-2P	42±6/120
	HC12G-3P	50±7,5/140

**HC12G-1W
HC12G-2W**



Параметр	HC12G-1W	HC12G-2W
Номинальное входное напряжение (В)	1,5	
Предельное входное напряжение (В)	1~2	
Уровень звукового давления (10см), не менее (дБ)	85	80
Резонансная частота (Гц)	48700	
Интервал рабочих температур (°C)	-20 ~ +70	
Масса, не более (г)	2	

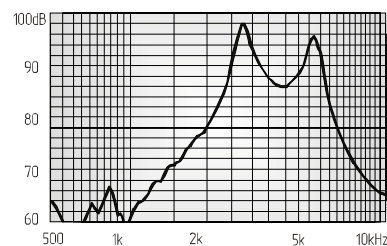
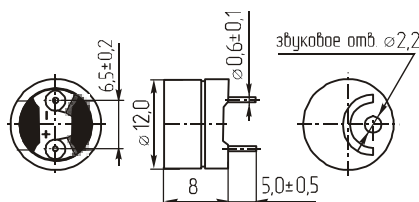


Потребляемый ток, не более (мА)	HC12G-1W	30
	HC12G-2W	10
Сопротивление/Импеданс (Ом)	HC12G-1DP	16±4/40
	HC12G-2DP	42±6/120

MT12-04D



Параметр	MT12-04D
Номинальное входное напряжение (В)	1,5
Предельное входное напряжение (В)	1~2
Уровень звукового давления (10см), не менее (дБ)	85
Резонансная частота (Гц)	2731
Интервал рабочих температур (°C)	-25 ~ +70
Масса, не более (г)	2

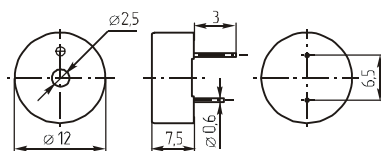


Потребляемый ток, не более (мА)	70
Сопротивление/Импеданс (Ом)	6,5±1/22

KPM1201B1



Параметр	KPM1201B1
Номинальное входное напряжение (В)	1,5
Предельное входное напряжение (В)	1~2
Уровень звукового давления (10см), не менее (дБ)	85
Резонансная частота (Гц)	2048
Интервал рабочих температур (°C)	-20 ~ +60
Масса, не более (г)	1,3

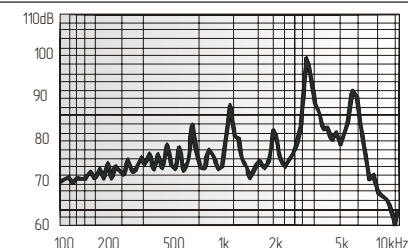
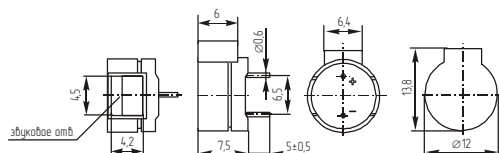


Потребляемый ток, не более (мА)	10
Сопротивление (Ом)	42

**DRP1275A
DRP1275B
DRP1275C**



Параметр	DRP1275A	DRP1275B	DRP1275C
Номинальное входное напряжение (В)	1,5		
Предельное входное напряжение (В)	1~2		
Уровень звукового давления (10см), не менее (дБ)	80	85	75
Резонансная частота (Гц)	2048	2731	2048
Интервал рабочих температур (°C)	-25 ~ +70		
Масса, не более (г)	2		



Потребляемый ток, не более (мА)	DRP1275A, DRP1275B	70
	DRP1275C	10
Сопротивление (Ом)	DRP1275A, DRP1275B	6,5±1
	DRP1275C	42±6