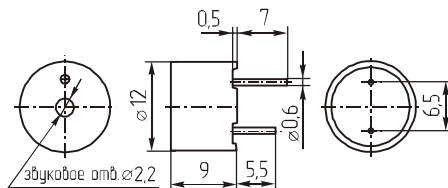


## Звонки магнитоэлектрические

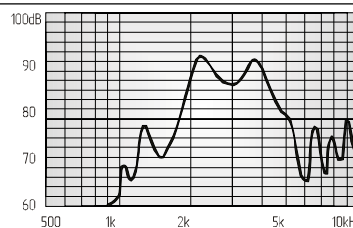
HCM1201A  
HCM1203A  
HCM1206A  
HCM1212A



Параметр	HCM1201A	HCM1203A	HCM1206A	HCM1212A
Номинальное входное напряжение (В)	1,5	3	6	12
Предельное входное напряжение (В)	1~2	2~5	4~8	7~16
Уровень звукового давления (10см), не менее (дБ)	75		85	
Резонансная частота (Гц)		2400		
Интервал рабочих температур (°C)		-30 ~ +80		
Масса, не более (г)		2		



\*Пригоден для пайки волной и промывки

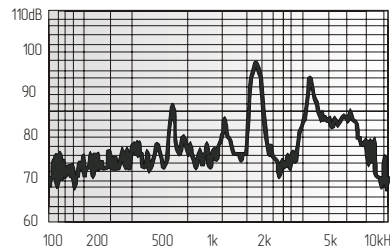
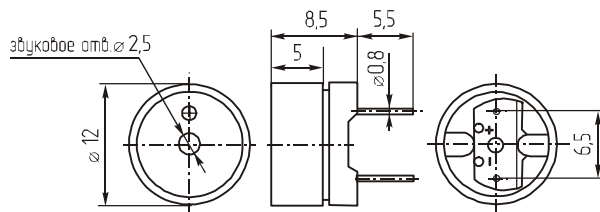


Потребляемый ток, не более (мА)	HCM1201A	50
	HCM1203A	70
	HCM1206A, HCM1212A	40
Сопротивление (Ом)	HCM1201A	27±3/70
	HCM1203A	6,5±1/16
	HCM1206A	45±5/80
	HCM1212A	140±14/240

KP12-185A  
KP12-185B  
KP12-185C



Параметр	KP12-185A	KP12-185B	KP12-185C
Номинальное входное напряжение (В)		1,5	
Предельное входное напряжение (В)		1~2	
Уровень звукового давления (10см), не менее (дБ)	85		80
Резонансная частота (Гц)		2048	
Интервал рабочих температур (°C)		-20 ~ +60	-20 ~ +70
Масса, не более (г)		2	

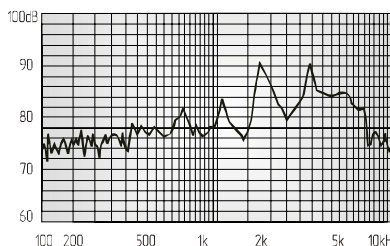
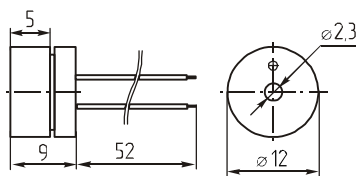


Потребляемый ток, не более (мА)	KP12-185A	30
	KP12-185B, KP12-185C	10
Сопротивление/Импеданс (Ом)	KP12-185A	16±4/40
	KP12-185B	42±6/120
	KP12-185C	50±7,5/140

KP12-185AL



Параметр	KP12-185AL
Номинальное входное напряжение (В)	1,5
Предельное входное напряжение (В)	1~2
Уровень звукового давления (10см), не менее (дБ)	85
Резонансная частота (Гц)	2048
Интервал рабочих температур (°C)	-20 ~ +60
Масса, не более (г)	2

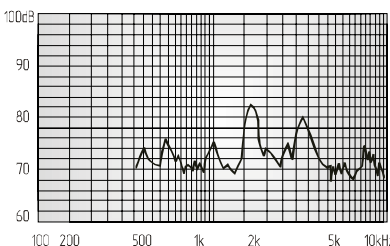
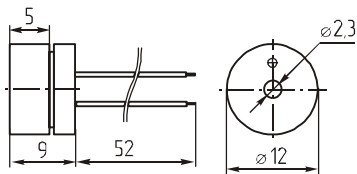


Потребляемый ток, не более (мА)	30
Сопротивление/Импеданс (Ом)	16±4/40

KP12-185BL



Параметр	KP12-185BL
Номинальное входное напряжение (В)	1,5
Предельное входное напряжение (В)	1~2
Уровень звукового давления (10см), не менее (дБ)	80
Резонансная частота (Гц)	2048
Интервал рабочих температур (°C)	-30 ~ +80
Масса, не более (г)	2

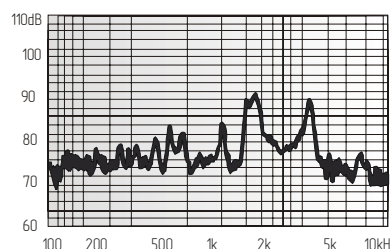
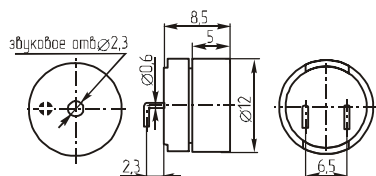


Потребляемый ток, не более (мА)	10
Сопротивление/Импеданс (Ом)	42±6/120

KP12-185AS



Параметр	KP12-185AS
Номинальное входное напряжение (В)	1,5
Предельное входное напряжение (В)	1~2
Уровень звукового давления (10см), не менее (дБ)	85
Резонансная частота (Гц)	2048
Интервал рабочих температур (°C)	-20 ~ +60
Масса, не более (г)	2



Потребляемый ток, не более (мА)	30
Сопротивление/Импеданс (Ом)	16±4/40