

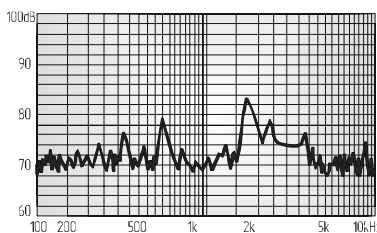
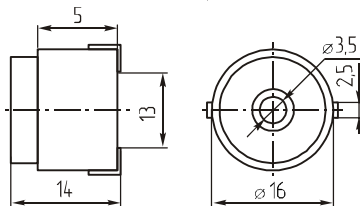
Звонки магнитоэлектрические

KPM-1605AS



SMD

Параметр	KPM-1601AS	KPM-1605AS	KPM-1612AS
Номинальное входное напряжение (В)	1,5	5	12
Предельное входное напряжение (В)	1~3	4~8	9~15
Уровень звукового давления (10см), не менее (дБ)	80		85
Резонансная частота (Гц)		2048	
Интервал рабочих температур (°C)		-20 ~ +70	
Масса, не более (г)		7	

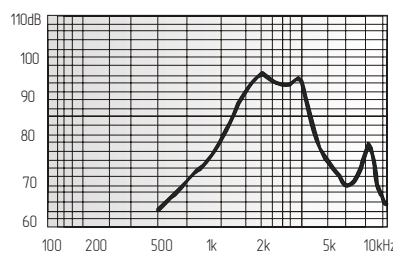
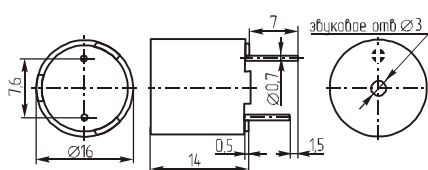


Потребляемый ток, не более (мА)	KPM1601AS	12
	KPM1605AS, KPM1612AS	40
Сопротивление/Импеданс (Ом)	KPM1601AS	27±3/80
	KPM1605AS	50±5/110
	KPM1612AS	115±12/200

MTW1606D MTW1612D



Параметр	MTW1606D	MTW1612D
Номинальное входное напряжение (В)	6	12
Предельное входное напряжение (В)	3~12	6~18
Уровень звукового давления (10см), не менее (дБ)		85
Резонансная частота (Гц)		2000~3000
Интервал рабочих температур (°C)		-40 ~ +85
Масса, не более (г)		7

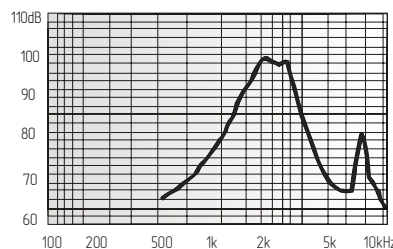
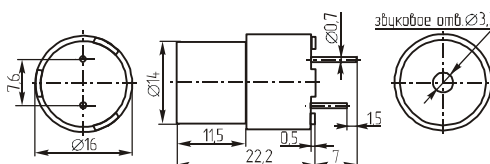


Потребляемый ток, не более (мА)	MTW1606D, MTW1612D	40
Сопротивление/Импеданс (Ом)	MTW1606D	45±7/110
	MTW1612D	115±17/200

HCM1601B HCM1606B HCM1612B



Параметр	HCM1601B	HCM1606B	HCM1612B
Номинальное входное напряжение (В)	1,5	6	12
Предельное входное напряжение (В)	1~2	3~12	6~18
Уровень звукового давления (10см), не менее (дБ)	80		85
Резонансная частота (Гц)	2048		1850~2500
Интервал рабочих температур (°C)		-40 ~ +85	
Масса, не более (г)		7	

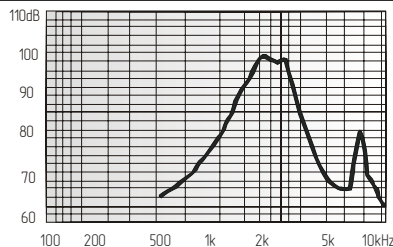
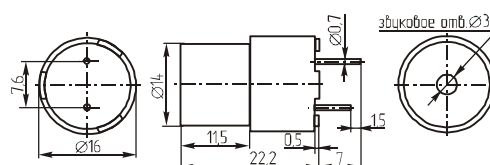


Потребляемый ток, не более (мА)	HCM1601B	12
	HCM1606B, HCM1612B	40
Сопротивление/Импеданс (Ом)	HCM1601B	27±3/80
	HCM1606B	50±5/110
	HCM1612B	115±12/200

MTW1601B MTW1606B MTW1612B



Параметр	MTW1601B	MTW1606B	MTW1612B
Номинальное входное напряжение (В)	1,5	6	12
Предельное входное напряжение (В)	1~2	3~12	6~18
Уровень звукового давления (10см), не менее (дБ)	80		85
Резонансная частота (Гц)	2048		1850~2500
Интервал рабочих температур (°C)		-25 ~ +70	
Масса, не более (г)		7	

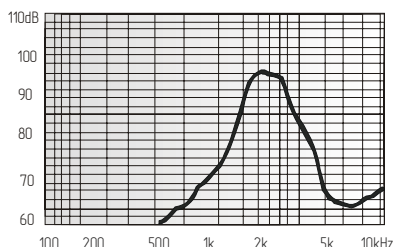
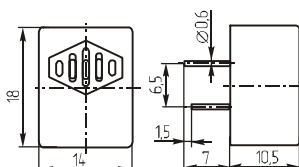


Потребляемый ток, не более (мА)	MTW1601B	12
	MTW1606B, MTW1612B	40
Сопротивление/Импеданс (Ом)	MTW1601B	27±3/80
	MTW1606B	50±5/110
	MTW1612B	115±12/200

HCM1801 HCM1806 HCM1812



Параметр	HCM1801	HCM1806	HCM1812
Номинальное входное напряжение (В)	1,5	6	12
Предельное входное напряжение (В)	1~2	3~10	6~15
Уровень звукового давления (10см), не менее (дБ)	80		85
Резонансная частота (Гц)		2000~2500	
Интервал рабочих температур (°C)		-40 ~ +85	
Масса, не более (г)		4	



Потребляемый ток, не более (мА)	HCM1801, HCM1806, HCM1812	40
Сопротивление/Импеданс (Ом)	HCM1801	14±3/22
	HCM1806	60±9/90
	HCM1812	120±18/170