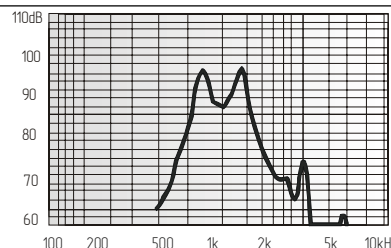
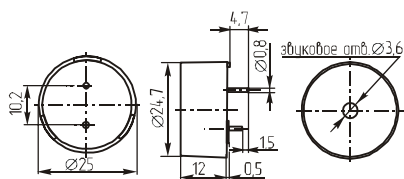


Звонки магнитоэлектрические

HCM2506A
HCM2506B
HCM2512B



Параметр	HCM2506A	HCM2506B	HCM2512B
Номинальное входное напряжение (В)	6		12
Предельное входное напряжение (В)	3~7		8~14
Уровень звукового давления (10см), не менее (дБ)	85		
Резонансная частота (Гц)	730		1000~1500
Интервал рабочих температур (°C)	-40 ~ +85		
Масса, не более (г)	10		

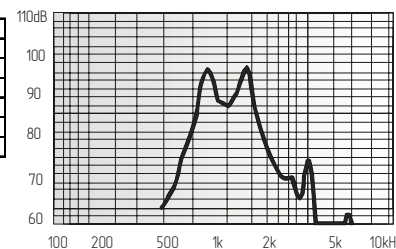
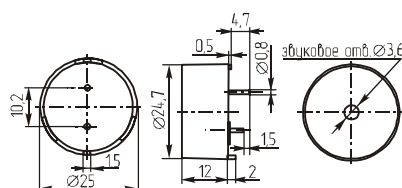


Потребляемый ток, не более (мА) HCM2506A 80
HCM2506B 70
HCM2512B 55
Сопротивление/Импеданс (Ом) HCM2506A 27±3/38
HCM2506B 36±5/48
HCM2512B 120±12/155

HCM2506AN
HCM2506BN
HCM2512BN



Параметр	HCM2506AN	HCM2506BN	HCM2512BN
Номинальное входное напряжение (В)	6		12
Предельное входное напряжение (В)	3~7		8~14
Уровень звукового давления (10см), не менее (дБ)	85		
Резонансная частота (Гц)	730		1000~1500
Интервал рабочих температур (°C)	-40 ~ +85		
Масса, не более (г)	10		

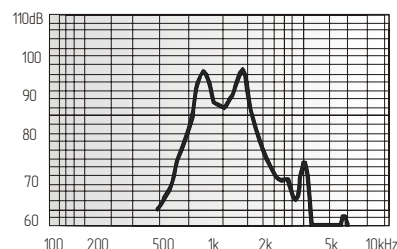
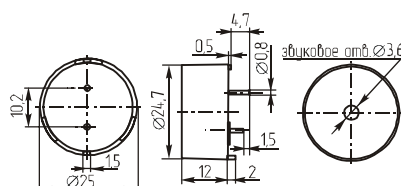


Потребляемый ток, не более (мА) HCM2506A 80
HCM2506B 70
HCM2512B 55
Сопротивление/Импеданс (Ом) HCM2506A 27±3/38
HCM2506B 36±5/48
HCM2512B 120±12/155

KPM-2505A



Параметр	KPM-2505A
Номинальное входное напряжение (В)	5
Предельное входное напряжение (В)	4~8
Уровень звукового давления (10см), не менее (дБ)	85
Резонансная частота (Гц)	730
Интервал рабочих температур (°C)	-20 ~ +70
Масса, не более (г)	8

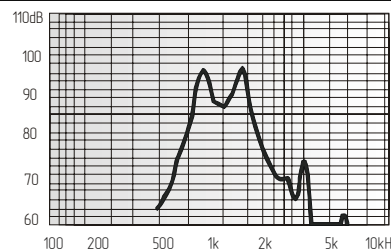
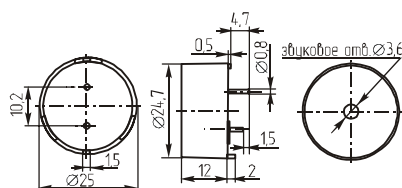


Потребляемый ток, не более (мА) 80
Сопротивление/Импеданс (Ом) 30±3/60±6

MTW2506A
MTW2506B
MTW2512B



Параметр	MTW2506A	MTW2506B	MTW2512B
Номинальное входное напряжение (В)	6		12
Предельное входное напряжение (В)	3~7		8~14
Уровень звукового давления (10см), не менее (дБ)	85		
Резонансная частота (Гц)	730		1000~1500
Интервал рабочих температур (°C)	-25 ~ +70		
Масса, не более (г)	10		

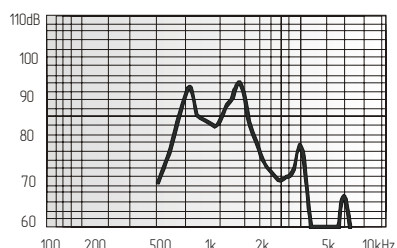
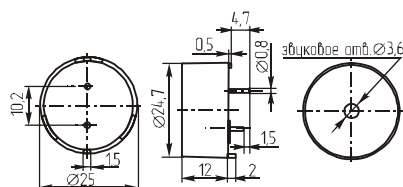


Потребляемый ток, не более (мА) MTW2506A 80
MTW2506B 70
MTW2512B 55
Сопротивление/Импеданс (Ом) MTW2506A 27±3/38
MTW2506B 36±5/48
MTW2512B 120±12/155

HCM2512C
MTW2512C



Параметр	HCM2512C	MTW2512C
Номинальное входное напряжение (В)	12	
Предельное входное напряжение (В)	8~16	
Уровень звукового давления (10см), не менее (дБ)	85	
Резонансная частота (Гц)	740	
Интервал рабочих температур (°C)	-40 ~ +85	
Масса, не более (г)	10	



Потребляемый ток, не более (мА) 55
Сопротивление/Импеданс (Ом) 120±16/155±20%