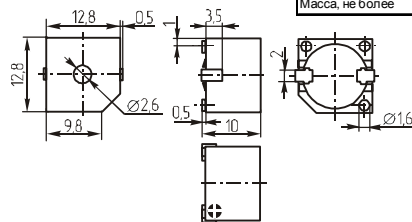
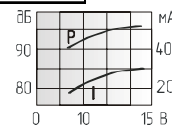


Звонки магнитоэлектрические с генератором

SMA-1392

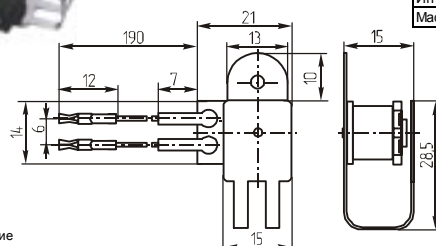


Параметр	SMA-1392
Номинальное входное напряжение (В)	5
Предельное входное напряжение (В)	4~8
Уровень звукового давления (20см), не менее (дБ)	92
Резонансная частота (Гц)	2300±300
Интервал рабочих температур (°C)	-20 ~ +70
Масса, не более (г)	2

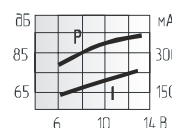


Потребляемый ток, не более (мА) 40
Время отклика, не более (мсек) 100

KPMB-38012LC



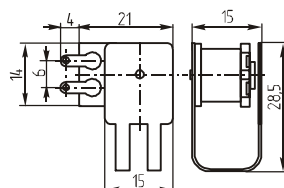
Параметр	KPMB-38012LC
Номинальное входное напряжение (В)	~12
Предельное входное напряжение (В)	~10.5~13.5
Уровень звукового давления (20см), не менее (дБ)	80
Резонансная частота (Гц)	
Интервал рабочих температур (°C)	-20 ~ +60
Масса, не более (г)	11



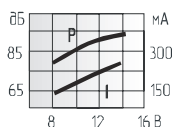
Потребляемый ток, не более (мА) 12
Сопротивление (Ом) 54,5±10%

Рассчитан на переменное напряжение

KPMB-28012

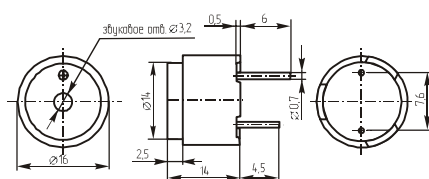


Параметр	KPMB-28012
Номинальное входное напряжение (В)	~12
Предельное входное напряжение (В)	~10.5~13.5
Уровень звукового давления (20см), не менее (дБ)	75
Резонансная частота (Гц)	50
Интервал рабочих температур (°C)	-20 ~ +80
Масса, не более (г)	9

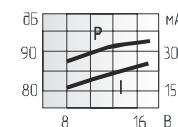
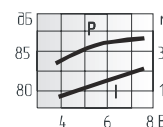
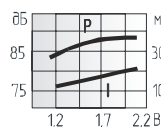


Потребляемый ток, не более (мА) 250
Сопротивление (Ом) 54,5±10%

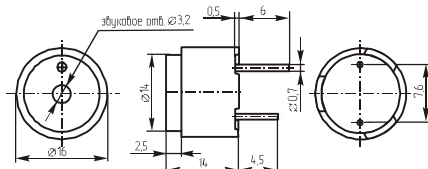
Рассчитан на переменное напряжение

GS1601S
GS1606S
GS1612S

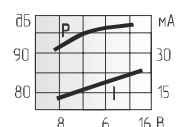
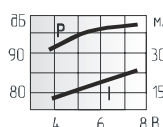
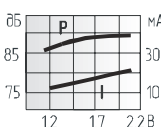
Параметр	GS1601S	GS1606S	GS1612S
Номинальное входное напряжение (В)	1.5	6	12
Предельное входное напряжение (В)	1.5~2	4~7	8~16
Уровень звукового давления (10см), не менее (дБ)	82		85
Резонансная частота (Гц)			2200 ± 300
Интервал рабочих температур (°C)			-40 ~ +85
Масса, не более (г)			5



Потребляемый ток, не более (мА)
GS1601S 25
GS1606S; GS1612S 30
Время отклика, не более (мсек) 50

HCM1601X
HCM1603X
HCM1606X
HCM1612X

Параметр	HCM1601X	HCM1603X	HCM1606X	HCM1612X
Номинальное входное напряжение (В)	1.5	3	6	12
Предельное входное напряжение (В)	1~2	2~4	4~8	8~15
Уровень звукового давления (10см), не менее (дБ)	80	82		85
Резонансная частота (Гц)				2300
Интервал рабочих температур (°C)				-20 ~ +80
Масса, не более (г)				2



Потребляемый ток, не более (мА)
HCM1601X 20
HCM1603X; HCM1606X; HCM1612X 30
Время отклика, не более (мсек) 50