

## Звонки пьезоэлектрические

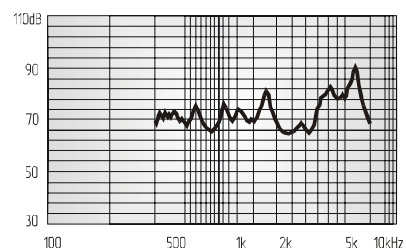
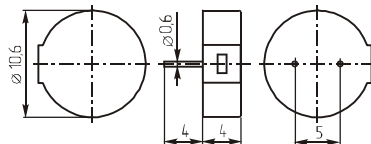
Размер, мм	Наименование	Частота, кГц	Напряжение, В	Интенсивность звука, дБ	Отводы	Аналоги	Описание
41 x 10m45	ОП15	3		75	2Т		
	ОП90П	3	6	90	2L120		
41 x 12	РСТ-4000	2,5-50	1~30	80			ультразвук излуч
41 x 20m48	КРТ3-4100	3,4		95	3Т		
	E148PZ42280LA	2,8	12	85	3L		
42 x 16m60	KPR3-4210	2,8	12	85	3L		
	KPR-4210	2,8	12	85	2L		
43 x 14	KPT-4310	3,3		90	2P25,5		
44 x 9m46	KPT-4414	1	1~30	70	2P7,5		
	KPR-4411	1		78	2L		
44 x 15	KPR-4411G	1		78	2L		
	MPT44D	1	12	85	2L		
	CBE4409BL	0,9	1~30	75	2L	[XY44]	
	KPR-4410	1		78	2L		
44 x 15m61	KPR-4410G	1		78	2L		
	KPR-4420	1	max30	78	2L140	[CBE4409BL]	
	KPR-4420G	1		78	2L		
44 x 15m61	ПВА-4			75	2L	[MPT44]	

Размер, мм	Наименование	Частота, кГц	Напряжение, В	Интенсивность звука, дБ	Отводы	Аналоги	Описание
44 x 15m61	MPT44	1	1~30	85	2L100	[XY44]	
	MPT44B	3,2		105	3Т		
45 x 4m69	CBE4509BL	0,9	3	75	2L+H1		
45 x 13,5m60	MPT44A	1		85	2P45		
	PCT-4540-1658	3,3	1~30	100	2T46		
46 x 4m69	KPR-4610C	1,2		85	2L		
48 x 16	MPT03-6			100	3P		
	CBE5008BL	0,8	3	70	2L+H1		ультразвук излуч
50 x 2	COS41BL		12	80	2L		
	KPR-5010	1	12	75	2L		
50 x 8,7	ППА-1	3	5	90	2Т		
50 x 8m60	РПИ-001			80	2L		
50 x 8m65	СП-1	2,5~4,0	25	80	2L		
50 x 10m67	KPR-5020	0,9		80	2L		
51 x 19m70	PCT-5120	2,5-60	1~30	92			ультразвук излуч
52 x 15m65	PCT-5700	2~60	1~30	100	3Т		ультразвук излуч
52 x 16	PCT-5100	2,5-40	1~30	92			ультразвук излуч
54 x 13	KPR-5400	1		75	2L		

KPT-1040



Параметр	KPT-1040
Номинальное входное напряжение (В)	9
Предельное входное напряжение (В)	3~15
Уровень звукового давления (10), не менее (дБ)	72
Резонансная частота (Гц)	4000
Интервал рабочих температур (°C)	-20 ~ +70
Масса, не более (г)	5

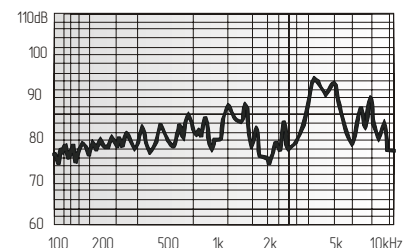
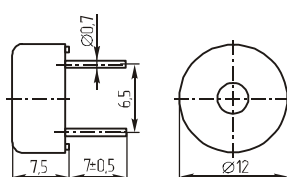


Потребляемый ток, не более (мА) 3

KPT-1210



Параметр	KPT-1210
Номинальное входное напряжение (В)	12
Предельное входное напряжение (В)	1~30
Уровень звукового давления (10), не менее (дБ)	80
Резонансная частота (Гц)	4500
Интервал рабочих температур (°C)	-20 ~ +80
Масса, не более (г)	2

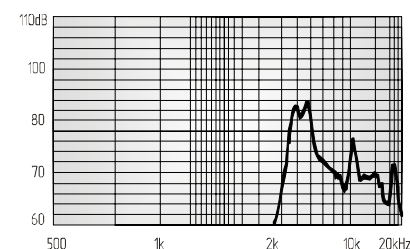
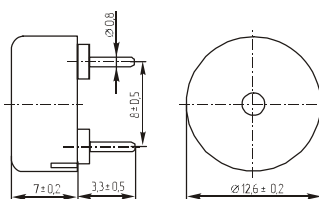


Потребляемый ток, не более (мА) 3

E110PZ13400PN  
MPT13  
XY13



Параметр	MPT13	E110PZ13400PN	XY13
Номинальное входное напряжение (В)		3	
Предельное входное напряжение (В)		1~30	
Уровень звукового давления (10см), не менее (дБ)		70	75
Резонансная частота (Гц)		4000 ± 500	
Интервал рабочих температур (°C)		-20 ~ +70	
Масса, не более (г)		1	



Потребляемый ток, не более (мА) 1