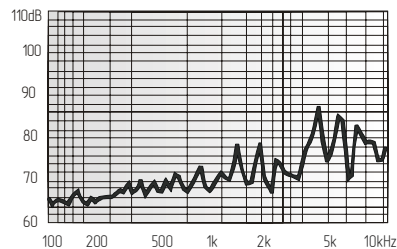
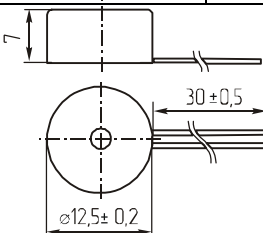


Звонки пьезоэлектрические

CBE1340BL



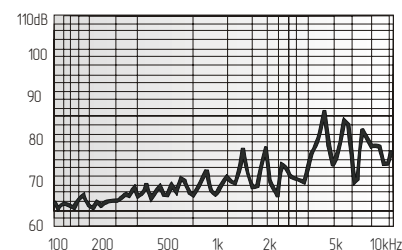
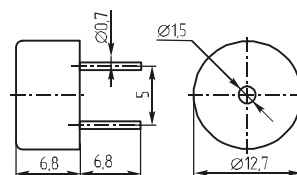
Параметр	CBE1340BL
Номинальное входное напряжение (В)	12
Предельное входное напряжение (В)	1~30
Уровень звукового давления (10см), не менее (дБ)	90
Резонансная частота (Гц)	4000±500
Интервал рабочих температур (°C)	-20 ~ +70
Масса, не более (г)	2



CBE1340BP



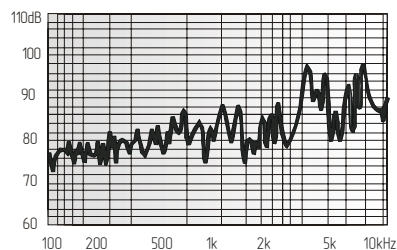
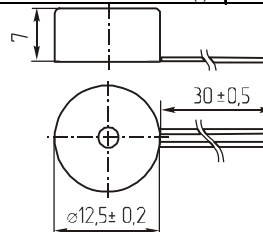
Параметр	CBE1340BP
Номинальное входное напряжение (В)	12
Предельное входное напряжение (В)	1~30
Уровень звукового давления (10см), не менее (дБ)	80
Резонансная частота (Гц)	4000±500
Интервал рабочих температур (°C)	-20 ~ +80
Масса, не более (г)	2



KPR-1340



Параметр	KPR-1340
Номинальное входное напряжение (В)	12
Предельное входное напряжение (В)	1~30
Уровень звукового давления (10см), не менее (дБ)	80
Резонансная частота (Гц)	4000±500
Интервал рабочих температур (°C)	-20 ~ +80
Масса, не более (г)	1

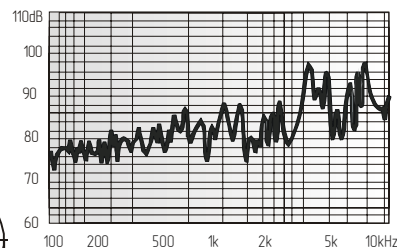
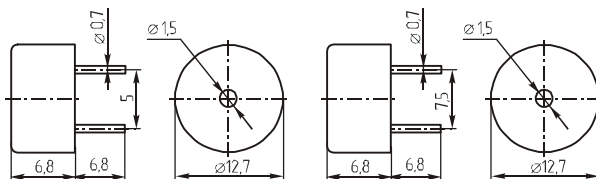


Потребляемый ток, не более (мА) 2

KPT-1340



Параметр	KPT-1340
Номинальное входное напряжение (В)	12
Предельное входное напряжение (В)	1~30
Уровень звукового давления (10см), не менее (дБ)	80
Резонансная частота (Гц)	4000±500
Интервал рабочих температур (°C)	-20 ~ +80
Масса, не более (г)	1



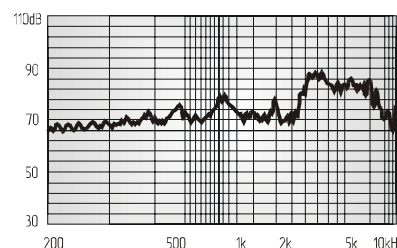
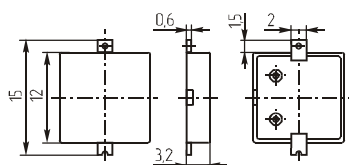
Потребляемый ток, не более (мА) 4

SPT-1240



SMD

Параметр	SPT-1340
Номинальное входное напряжение (В)	10
Предельное входное напряжение (В)	1~30
Уровень звукового давления (10см), не менее (дБ)	70
Резонансная частота (Гц)	4000±500
Интервал рабочих температур (°C)	-20 ~ +70
Масса, не более (г)	0.6



Потребляемый ток, не более (мА) 1.5