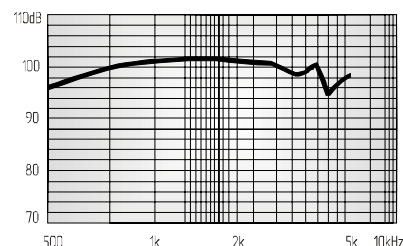
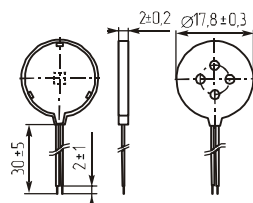


## Звонки пьезоэлектрические

КРЕ007



| Параметр                                  | КРЕ007    |
|---|-----------|
| Номинальное входное напряжение (В)        | 5         |
| Предельное входное напряжение (В)         | -         |
| Уровень звукового давления, не менее (дБ) | 106       |
| Резонансная частота (Гц)                  | 4000±250  |
| Интервал рабочих температур (°C)          | -30 ~ +70 |
| Масса, не более (г)                       | 2         |

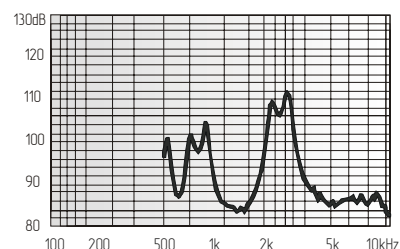
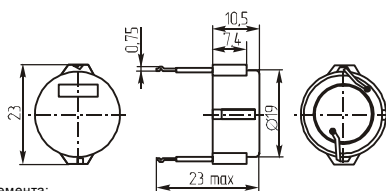


Потребляемый ток, не более (мА) 9

КРТ-1910



| Параметр   | КРТ-1910  |
|--|-----------|
| Номинальное входное напряжение (В)               | 10        |
| Предельное входное напряжение (В)                | 1~30      |
| Уровень звукового давления (10см), не менее (дБ) | 90        |
| Резонансная частота (Гц)                         | 2700±500  |
| Интервал рабочих температур (°C)                 | -20 ~ +80 |
| Масса, не более (г)                              | 2         |

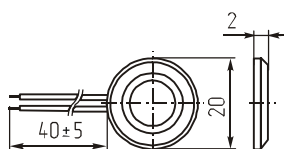


Потребляемый ток, не более (мА) 9

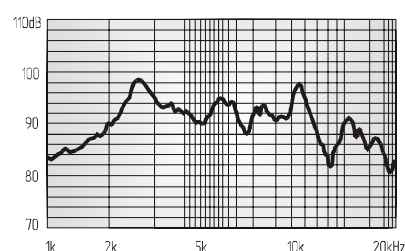
MFT-20T-6,0AL



| Параметр                                  | MFT-20T-6,0AL |
|---|---------------|
| Номинальное входное напряжение (В)        | 5             |
| Предельное входное напряжение (В)         | -             |
| Уровень звукового давления, не менее (дБ) | 90            |
| Резонансная частота (Гц)                  | 6000          |
| Интервал рабочих температур (°C)          | -30 ~ +70     |
| Масса, не более (г)                       | 2             |



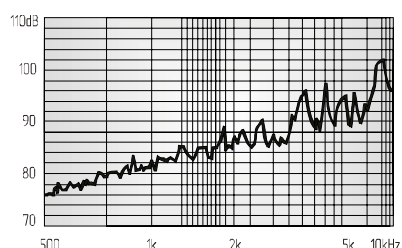
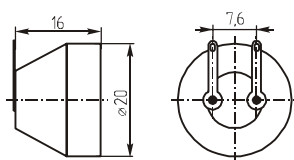
Металлический корпус



PCT-2000



| Параметр   | PCT-2000   |
|--|------------|
| Номинальное входное напряжение (В)               | 10         |
| Предельное входное напряжение (В)                | 1~30       |
| Уровень звукового давления (10см), не менее (дБ) | 80         |
| Резонансная частота (Гц)                         | 2500~30000 |
| Интервал рабочих температур (°C)                 | -20 ~ +70  |
| Масса, не более (г)                              | 5          |



СВЕ2230BL



| Параметр   | СВЕ2230BL |
|--|-----------|
| Номинальное входное напряжение (В)               | 3         |
| Предельное входное напряжение (В)                | 1~30      |
| Уровень звукового давления (10см), не менее (дБ) | 85        |
| Резонансная частота (Гц)                         | 3000±300  |
| Интервал рабочих температур (°C)                 | -20 ~ +80 |
| Масса, не более (г)                              | 2         |

