

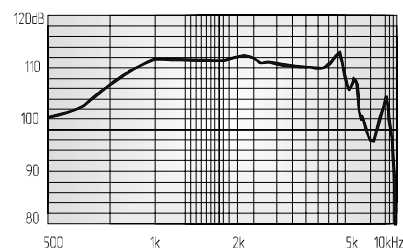
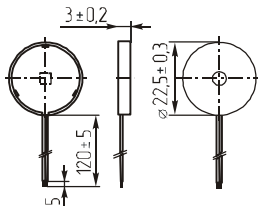
## Звонки пьезоэлектрические

### CRW2202 E77PR23100LA



Пьезодинамик

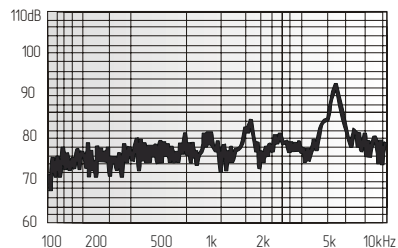
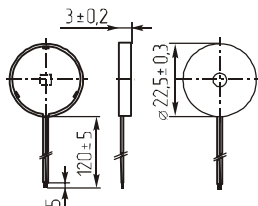
Параметр	CRW2202	E77PR23100LA
Номинальное входное напряжение (В)	5	
Предельное входное напряжение (В)		1~30
Уровень звукового давления (10см), не менее (дБ)	108	110
Резонансная частота (Гц)	1000	
Интервал рабочих температур (°C)	-20 ~ +60	-20 ~ +70
Масса, не более (г)	1.2	1.3



### KPR-2211



Параметр	KPR-2211
Номинальное входное напряжение (В)	12
Предельное входное напряжение (В)	1~30
Уровень звукового давления (30см), не менее (дБ)	75
Резонансная частота (Гц)	4500±500
Интервал рабочих температур (°C)	-20 ~ +60
Масса, не более (г)	3

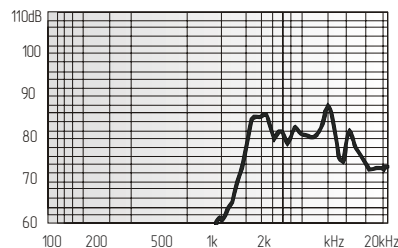
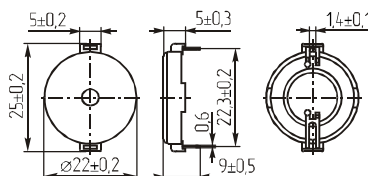


Потребляемый ток, не более (мА) 3

### MPT22A



Параметр	MPT22A
Номинальное входное напряжение (В)	10
Предельное входное напряжение (В)	1~30
Уровень звукового давления (10см), не менее (дБ)	80
Резонансная частота (Гц)	2500±500
Интервал рабочих температур (°C)	-20 ~ +85
Масса, не более (г)	2

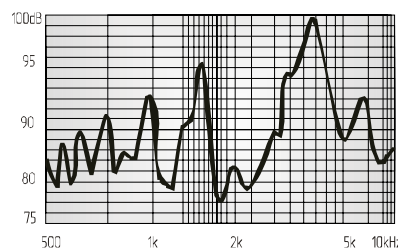
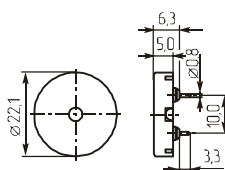


Потребляемый ток, не более (мА) 3

### KPE-812



Параметр	KPE-812
Номинальное входное напряжение (В)	3
Предельное входное напряжение (В)	1~30
Уровень звукового давления (10см), не менее (дБ)	92
Резонансная частота (Гц)	25000
Интервал рабочих температур (°C)	-20 ~ +80
Масса, не более (г)	2.5



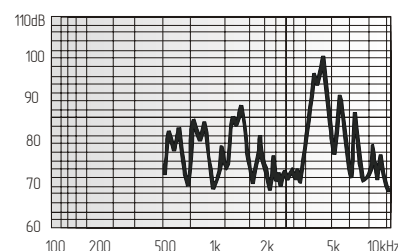
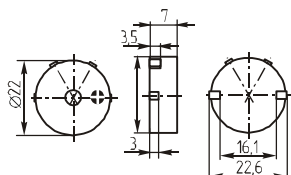
Потребляемый ток, не более (мА) 11

### SPT-2270



SMD

Параметр	SPT-2270
Номинальное входное напряжение (В)	10
Предельное входное напряжение (В)	1~30
Уровень звукового давления (10см), не менее (дБ)	85
Резонансная частота (Гц)	4000±500
Интервал рабочих температур (°C)	-20 ~ +80
Масса, не более (г)	2.5



Потребляемый ток, не более (мА) 3