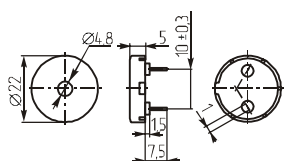


Звонки пьезоэлектрические

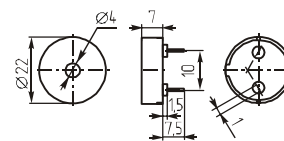
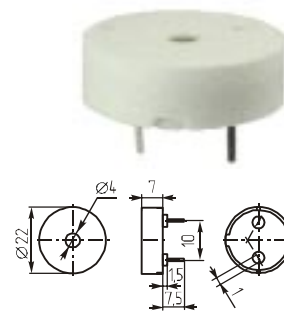
ЗП-25



Параметр	ЗП-18		ЗП-25	
	отеч.	им порт.	отеч.	им порт.
Номинальное входное напряжение (В)	3,0			
Предельное входное напряжение (В)	-			
Уровень звукового давления, не менее (дБ)	75	80,0	75	80,0
Резонансная частота (Гц)	4,1	4,0	4,1	4,0
Интервал рабочих температур (°C)	-30~+60			
Масса, не более (г)	2,1			



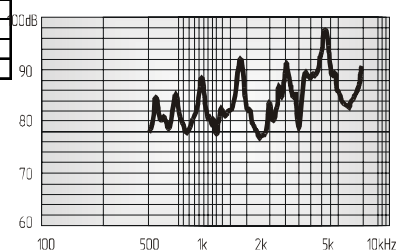
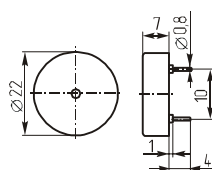
ЗП-18



KPT-2260



Параметр	KPT-2260
Номинальное входное напряжение (В)	10
Предельное входное напряжение (В)	1~30
Уровень звукового давления (10см), не менее (дБ)	84
Резонансная частота (Гц)	4000±500
Интервал рабочих температур (°C)	-30 ~ +85
Масса, не более (г)	2,5

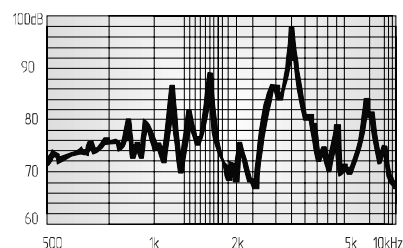
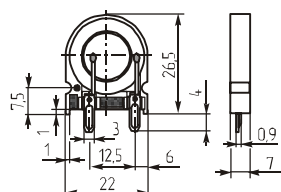


Потребляемый ток, не более (мА) 6

СВЕ2220BP



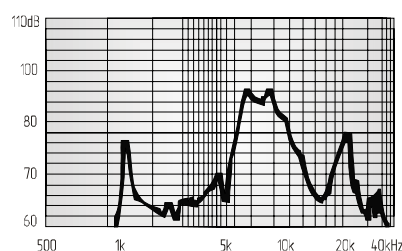
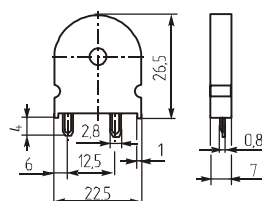
Параметр	СВЕ2220BP
Номинальное входное напряжение (В)	9
Предельное входное напряжение (В)	1~30
Уровень звукового давления (10см), не менее (дБ)	85
Резонансная частота (Гц)	2000±500
Интервал рабочих температур (°C)	-20 ~ +70
Масса, не более (г)	1,5



COS2P

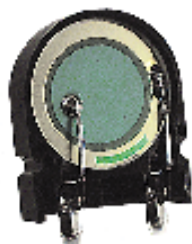


Параметр	COS2P
Номинальное входное напряжение (В)	12
Предельное входное напряжение (В)	3~30
Уровень звукового давления (10см), не менее (дБ)	80
Резонансная частота (Гц)	4000±500
Интервал рабочих температур (°C)	-20 ~ +80
Масса, не более (г)	2

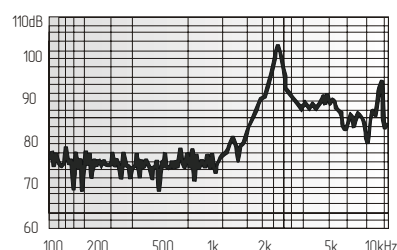
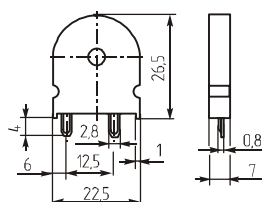


Потребляемый ток, не более (мА) 1

KPT-2311



Параметр	KPT-2311
Номинальное входное напряжение (В)	3
Предельное входное напряжение (В)	1~30
Уровень звукового давления (30см), не менее (дБ)	75
Резонансная частота (Гц)	2000 ± 500
Интервал рабочих температур (°C)	-20 ~ +80
Масса, не более (г)	3



Потребляемый ток, не более (мА) 2

С дополнительной антикоррозийной защитой пьезоэлемента