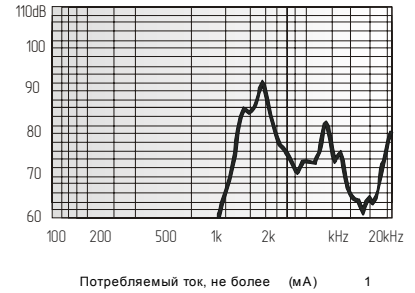
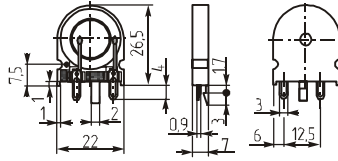


Звонки пьезоэлектрические

MPT22



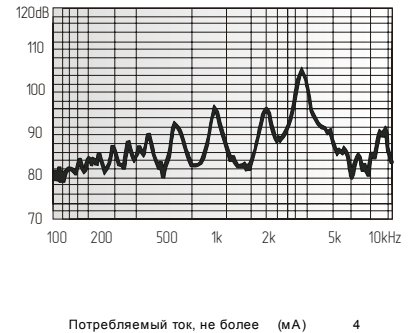
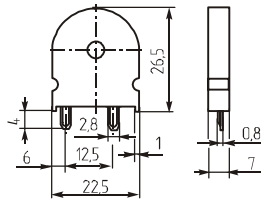
Параметр	MPT22
Предельное входное напряжение (В)	1~30
Номинальное входное напряжение (В)	3
Уровень звукового давления, не менее (дБ)	≥80
Резонансная частота (Гц)	2000 ± 500
Интервал рабочих температур (°C)	-20 ~ +60
Масса, не более (г)	2



KPT-2311S



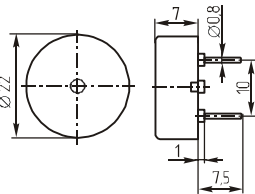
Параметр	KPT-2311S
Номинальное входное напряжение (В)	16
Предельное входное напряжение (В)	1~30
Уровень звукового давления (10см), не менее (дБ)	95
Резонансная частота (Гц)	3300±500
Интервал рабочих температур (°C)	-20 ~ +70
Масса, не более (г)	3



KPT-2210



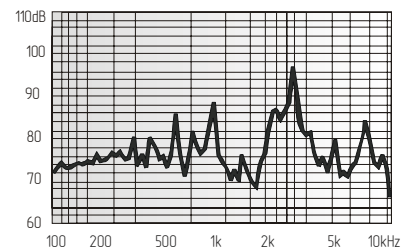
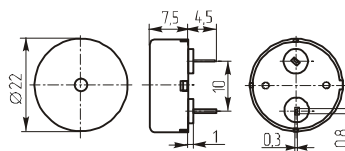
Параметр	KPT-2210
Номинальное входное напряжение (В)	12
Предельное входное напряжение (В)	1~30
Уровень звукового давления (10см), не менее (дБ)	88
Резонансная частота (Гц)	4000±500
Интервал рабочих температур (°C)	-20 ~ +80
Масса, не более (г)	2.5



CBE2220BS



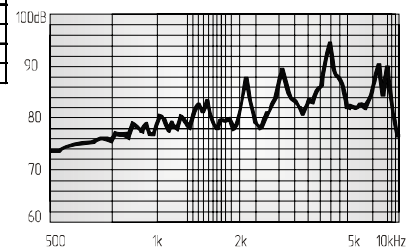
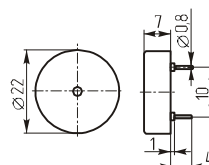
Параметр	CBE2220BS
Номинальное входное напряжение (В)	9
Предельное входное напряжение (В)	1~30
Уровень звукового давления (10см), не менее (дБ)	80
Резонансная частота (Гц)	2000 ± 500
Интервал рабочих температур (°C)	-20 ~ +70
Масса, не более (г)	2.5



CBE2240BP



Параметр	CBE2240BP
Номинальное входное напряжение (В)	9
Предельное входное напряжение (В)	1~30
Уровень звукового давления (10см), не менее (дБ)	90
Резонансная частота (Гц)	4000 ± 500
Интервал рабочих температур (°C)	-20 ~ +70
Масса, не более (г)	6



Механический контакт внутри заменен на пайку