

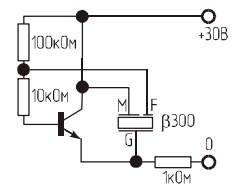
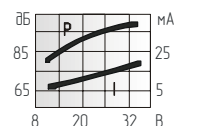
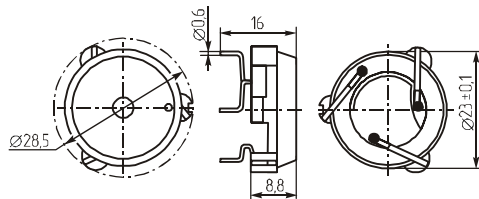
## Звонки пьезоэлектрические

### KPT-2330



С обратной связью

Параметр	KPT-2330
Номинальное входное напряжение (В)	9
Предельное входное напряжение (В)	3-27
Уровень звукового давления (30см), не менее (дБ)	80
Резонансная частота (Гц)	4000±500
Интервал рабочих температур (°C)	-20 ~ +70
Масса, не более (г)	3,8



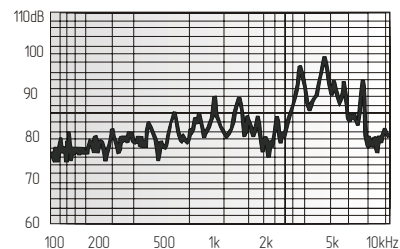
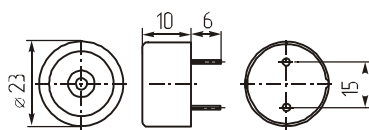
Потребляемый ток, не более (мА)

9

### KPT-2340



Параметр	KPT-2340
Номинальное входное напряжение (В)	12
Предельное входное напряжение (В)	1-30
Уровень звукового давления (10см), не менее (дБ)	80
Резонансная частота (Гц)	3500±500
Интервал рабочих температур (°C)	-20 ~ +60
Масса, не более (г)	3



Потребляемый ток, не более (мА)

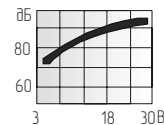
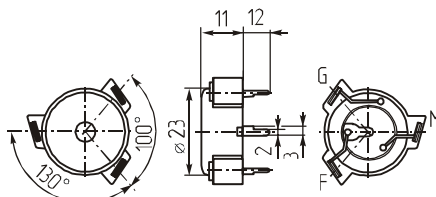
4

### KPE134



С обратной связью

Параметр	KPE134
Номинальное входное напряжение (В)	12
Предельное входное напряжение (В)	3-20
Уровень звукового давления (30см), не менее (дБ)	85
Резонансная частота (Гц)	3600±500
Интервал рабочих температур (°C)	-30 ~ +85
Масса, не более (г)	2



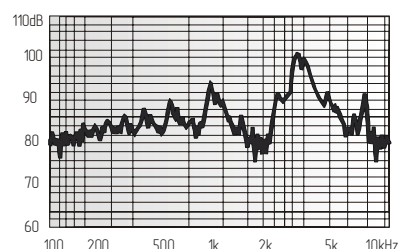
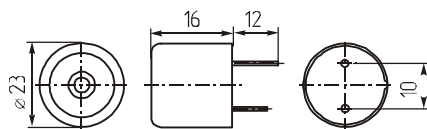
Потребляемый ток, не более (мА)

12

### KPT-2310



Параметр	KPT-2310
Номинальное входное напряжение (В)	12
Предельное входное напряжение (В)	1-30
Уровень звукового давления (10см), не менее (дБ)	75
Резонансная частота (Гц)	3500±500
Интервал рабочих температур (°C)	-20 ~ +60
Масса, не более (г)	3,5



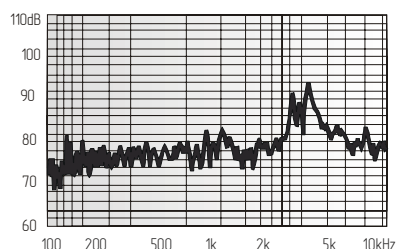
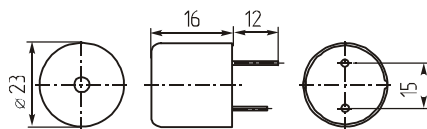
Потребляемый ток, не более (мА)

4

### KPT-2330



Параметр	KPT-2330
Номинальное входное напряжение (В)	12
Предельное входное напряжение (В)	1-30
Уровень звукового давления (30см), не менее (дБ)	85
Резонансная частота (Гц)	3300±500
Интервал рабочих температур (°C)	-20 ~ +60
Масса, не более (г)	4,5



Потребляемый ток, не более (мА)

4