

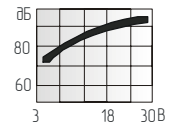
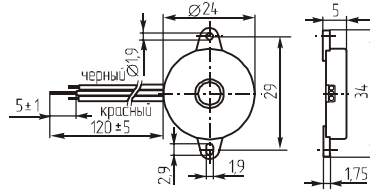
## Звонки пьезоэлектрические

### КРЕ121



С обратной связью

Параметр	КРЕ121
Номинальное входное напряжение (В)	12
Предельное входное напряжение (В)	3~28
Уровень звукового давления (30см), не менее (дБ)	85
Резонансная частота (Гц)	4500±500
Интервал рабочих температур (°C)	-30 ~ +85
Масса, не более (г)	2



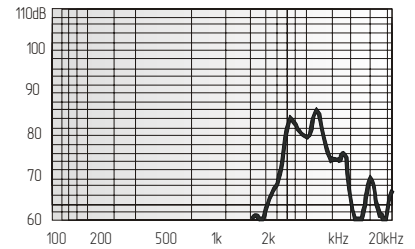
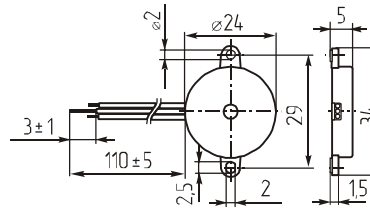
Потребляемый ток, не более (мА)

13

### МРТ12С



Параметр	МРТ12С
Номинальное входное напряжение (В)	12
Предельное входное напряжение (В)	1~30
Уровень звукового давления (10см), не менее (дБ)	80
Резонансная частота (Гц)	4000±500
Интервал рабочих температур (°C)	-20 ~ +70
Масса, не более (г)	2



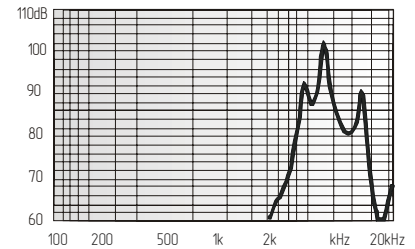
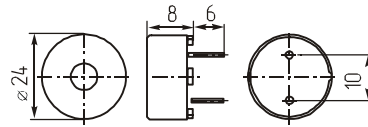
Потребляемый ток, не более (мА)

5

### МРТ20К



Параметр	МРТ20К
Номинальное входное напряжение (В)	5
Предельное входное напряжение (В)	1~30
Уровень звукового давления (10см), не менее (дБ)	90
Резонансная частота (Гц)	4000±500
Интервал рабочих температур (°C)	-20 ~ +70
Масса, не более (г)	3



Потребляемый ток, не более (мА)

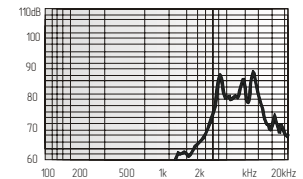
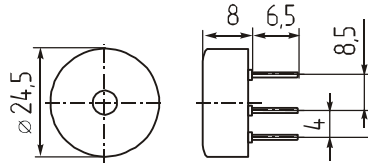
1

### МРТ25



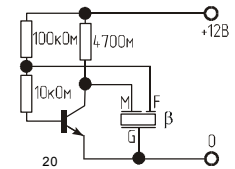
С обратной связью

Параметр	МРТ25
Номинальное входное напряжение (В)	12
Предельное входное напряжение (В)	3~20
Уровень звукового давления (10см), не менее (дБ)	80
Резонансная частота (Гц)	3500±500
Интервал рабочих температур (°C)	-20 ~ +110
Масса, не более (г)	3



Потребляемый ток, не более (мА)

20

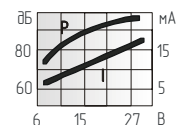
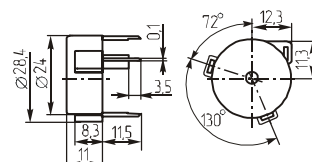


### КРТ3-2438



С обратной связью

Параметр	КРТ3-2438
Номинальное входное напряжение (В)	9
Предельное входное напряжение (В)	3~27
Уровень звукового давления (30см), не менее (дБ)	80
Резонансная частота (Гц)	4000±500
Интервал рабочих температур (°C)	-20 ~ +70
Масса, не более (г)	3.8



Потребляемый ток, не более (мА)

9

