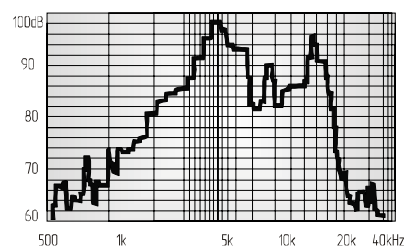
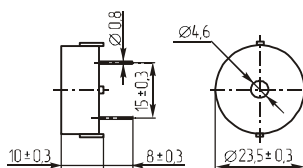


Звонки пьезоэлектрические

COS20BP-2P



Параметр	COS20BP-2P
Номинальное входное напряжение (В)	12
Предельное входное напряжение (В)	3~30
Уровень звукового давления (10см), не менее (дБ)	85
Резонансная частота (Гц)	3800±500
Интервал рабочих температур (°C)	-30 ~ +70
Масса, не более (г)	3

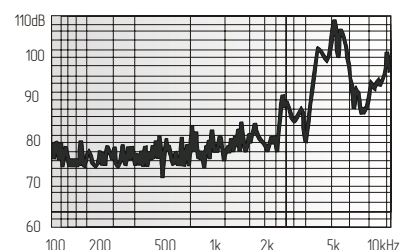
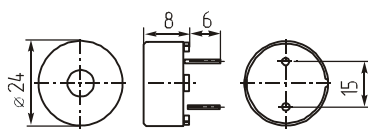


Потребляемый ток, не более (мА) 1

KPT-2410



Параметр	KPT-2410
Номинальное входное напряжение (В)	12
Предельное входное напряжение (В)	1~30
Уровень звукового давления (10см), не менее (дБ)	85
Резонансная частота (Гц)	4000±500
Интервал рабочих температур (°C)	-20 ~ +60
Масса, не более (г)	3,5

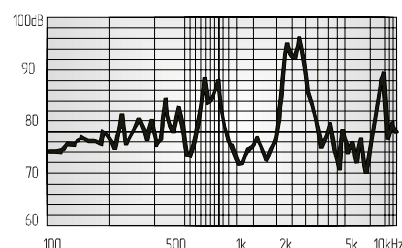
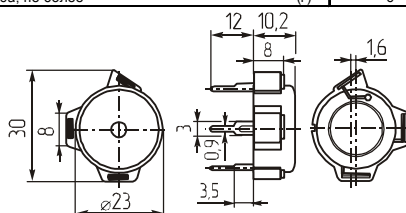


Потребляемый ток, не более (мА) 4

CBE2328AP



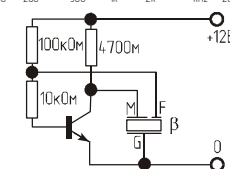
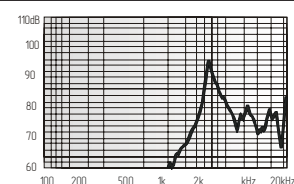
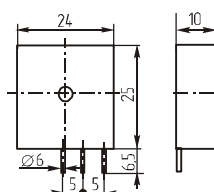
Параметр	CBE2328AP
Номинальное входное напряжение (В)	12
Предельное входное напряжение (В)	1~30
Уровень звукового давления (10см), не менее (дБ)	85
Резонансная частота (Гц)	2800
Интервал рабочих температур (°C)	-20 ~ +70
Масса, не более (г)	6



MPT25K



Параметр	MPT25K
Номинальное входное напряжение (В)	12
Предельное входное напряжение (В)	3~20
Уровень звукового давления (10см), не менее (дБ)	90
Резонансная частота (Гц)	3200±500
Интервал рабочих температур (°C)	-20 ~ +110
Масса, не более (г)	3,5

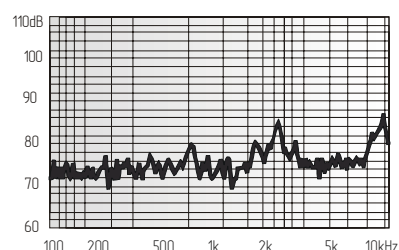
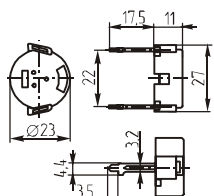


Потребляемый ток, не более (мА) 20

KPT-2421G



Параметр	KPT-2421G
Номинальное входное напряжение (В)	12
Предельное входное напряжение (В)	1~30
Уровень звукового давления (30см), не менее (дБ)	78
Резонансная частота (Гц)	2500±500
Интервал рабочих температур (°C)	-20 ~ +60
Масса, не более (г)	3



Потребляемый ток, не более (мА) 3,5