

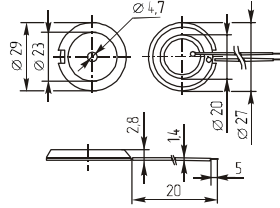
Звонки пьезоэлектрические

E155PZ28400LM
E158PZ27410LM



Металлический корпус
Аналог ЗП-3

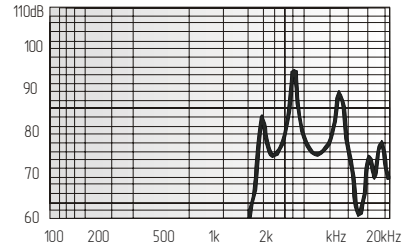
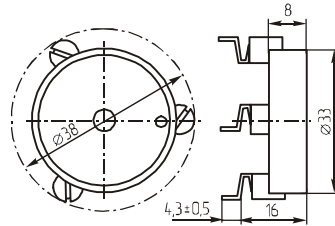
Параметр	E155PZ28400LM	E158PZ27410LM
Номинальное входное напряжение (В)	3	
Предельное входное напряжение (В)	1~30	1~40
Уровень звукового давления (10см), не менее (дБ)	85	
Резонансная частота (Гц)	4000	4100
Интервал рабочих температур (°C)	-20 ~ +60	
Масса, не более (г)	2	



MPT23K



Параметр	MPT23K
Номинальное входное напряжение (В)	12
Предельное входное напряжение (В)	3~20
Уровень звукового давления (10см), не менее (дБ)	85
Резонансная частота (Гц)	3500
Интервал рабочих температур (°C)	-20 ~ +70
Масса, не более (г)	3.2

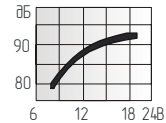
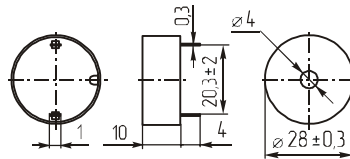


Потребляемый ток, не более (мА) 8

SAT1050



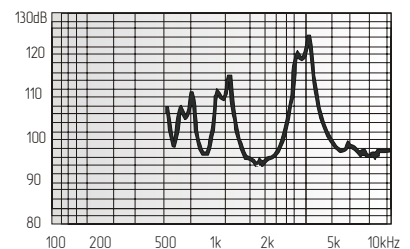
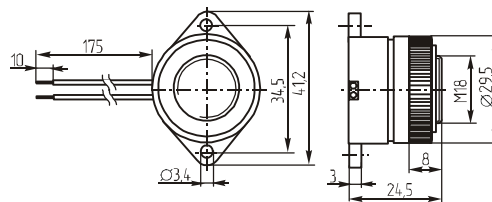
Параметр	SAT1050
Номинальное входное напряжение (В)	12
Предельное входное напряжение (В)	3~25
Уровень звукового давления (10см), не менее (дБ)	90
Резонансная частота (Гц)	4000±500
Интервал рабочих температур (°C)	-20 ~ +60
Масса, не более (г)	2



KPR-2910



Параметр	KPR-2910
Номинальное входное напряжение (В)	12
Предельное входное напряжение (В)	3~30
Уровень звукового давления (30см), не менее (дБ)	90
Резонансная частота (Гц)	2900±500
Интервал рабочих температур (°C)	-20 ~ +60
Масса, не более (г)	10



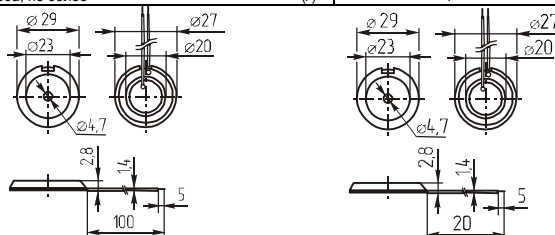
Потребляемый ток, не более (мА) 3

E144PZ29300L



С обратной связью

Параметр	E144PZ29300L	E144PZ29300LP
Номинальное входное напряжение (В)	-	9
Предельное входное напряжение (В)	85	
Уровень звукового давления (10см), не менее (дБ)	85	
Резонансная частота (Гц)	3000	
Интервал рабочих температур (°C)	-30 ~ +70	
Масса, не более (г)	1	



E144PZ29300LP



Без обратной связи