

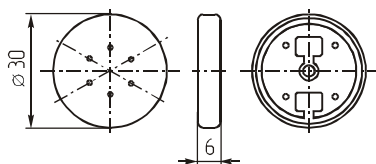
## Звонки пьезоэлектрические

## E82PR30100SM



Пьезодинамик

Параметр	E82PR30100SM
Номинальное входное напряжение (В)	-
Предельное входное напряжение (В)	-
Уровень звукового давления, не менее (дБ)	110
Резонансная частота (Гц)	3800±500
Интервал рабочих температур (°C)	-20 ~ +60
Масса, не более (г)	5,5

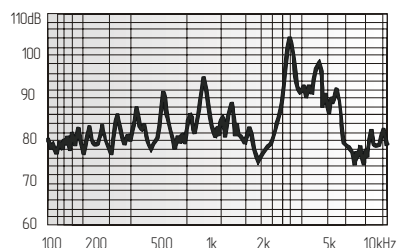
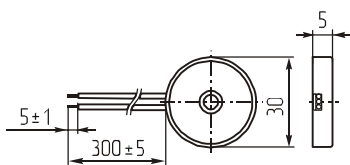


## KPR-3013



Пластмассовый аналог ЗП-1 и ЗП-22

Параметр	KPR-3013
Номинальное входное напряжение (В)	12
Предельное входное напряжение (В)	1~30
Уровень звукового давления (30см), не менее (дБ)	75
Резонансная частота (Гц)	1300±500
Интервал рабочих температур (°C)	-20 ~ +60
Масса, не более (г)	4



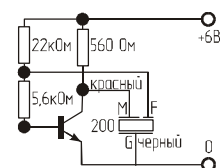
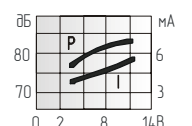
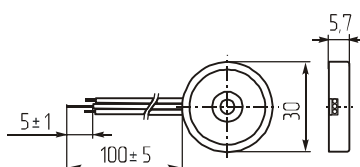
Потребляемый ток, не более (мА) 4

## KPR3-3013



С обратной связью

Параметр	KPR3-3013
Номинальное входное напряжение (В)	6
Предельное входное напряжение (В)	1~30
Уровень звукового давления (30см), не менее (дБ)	80
Резонансная частота (Гц)	3200±500
Интервал рабочих температур (°C)	-20 ~ +60
Масса, не более (г)	3,5

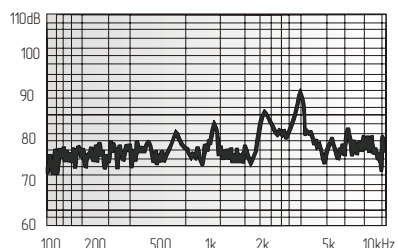
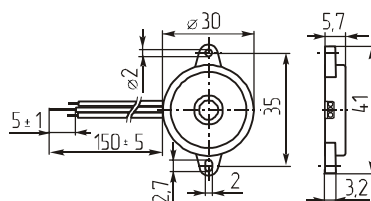


Потребляемый ток, не более (мА) 5

## KPR-3010



Параметр	KPR-3010
Номинальное входное напряжение (В)	12
Предельное входное напряжение (В)	1~30
Уровень звукового давления (30см), не менее (дБ)	75
Резонансная частота (Гц)	1300±500
Интервал рабочих температур (°C)	-20 ~ +60
Масса, не более (г)	3

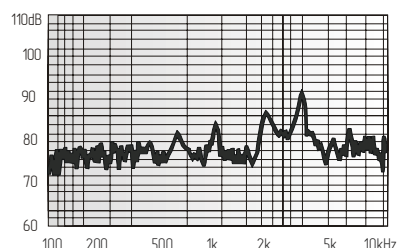
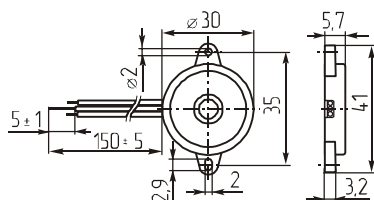


Потребляемый ток, не более (мА) 3,5

## KPR-3010H



Параметр	KPR-3010H
Номинальное входное напряжение (В)	12
Предельное входное напряжение (В)	1~30
Уровень звукового давления (30см), не менее (дБ)	90
Резонансная частота (Гц)	3600±500
Интервал рабочих температур (°C)	-20 ~ +60
Масса, не более (г)	3



Потребляемый ток, не более (мА) 2,5