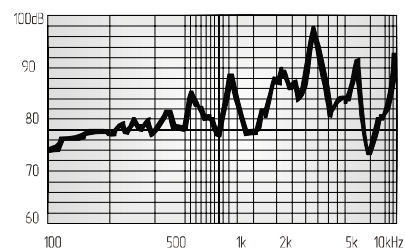
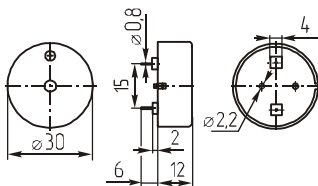


## Звонки пьезоэлектрические

**СВЕ3020ВР  
СВЕ3034ВР**



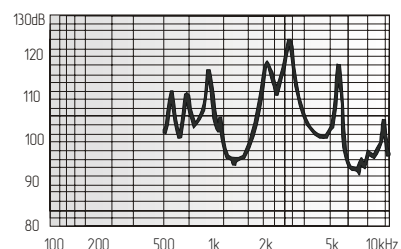
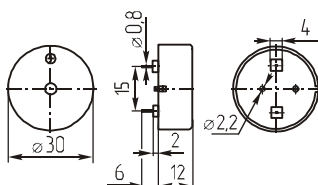
Параметр	СВЕ3020ВР	СВЕ3034ВР
Предельное входное напряжение (В)	12	
Номинальное входное напряжение (В)	1~30	
Уровень звукового давления (10см), не менее (дБ)	80	
Резонансная частота (Гц)	2000	3400
Интервал рабочих температур (°C)	-20 ~ +70	
Масса, не более (г)	6	



**KPT-3018**



Параметр	KPT-3018
Номинальное входное напряжение (В)	12
Предельное входное напряжение (В)	3~30
Уровень звукового давления (30см), не менее (дБ)	75
Резонансная частота (Гц)	2000±500
Интервал рабочих температур (°C)	-20 ~ +85
Масса, не более (г)	6

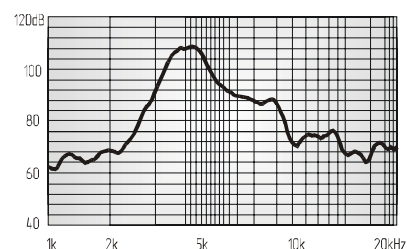
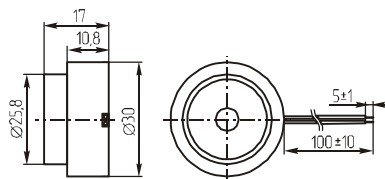


Потребляемый ток, не более (мА) 4

**PCT-3011L1**



Параметр	PCT-3011L1
Номинальное входное напряжение (В)	30
Предельное входное напряжение (В)	max 200
Уровень звукового давления (30см), не менее (дБ)	105
Резонансная частота (Гц)	3300±500
Интервал рабочих температур (°C)	-20 ~ +60
Масса, не более (г)	6,5

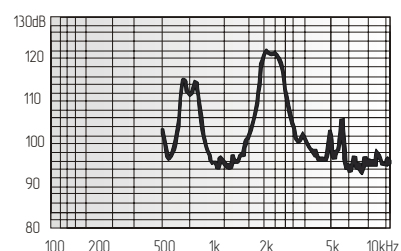
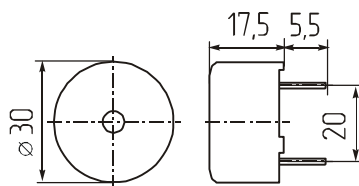


Потребляемый ток, не более (мА) 50

**KPT-3017**



Параметр	KPT-3017
Номинальное входное напряжение (В)	12
Предельное входное напряжение (В)	3~30
Уровень звукового давления (30см), не менее (дБ)	85
Резонансная частота (Гц)	2000±500
Интервал рабочих температур (°C)	-20 ~ +70
Масса, не более (г)	6

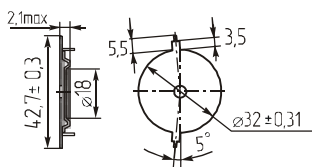


Потребляемый ток, не более (мА) 10

**ЗП-3**



Параметр	ЗП-3	ЗП-7
Номинальное входное напряжение (В)	3	
Предельное входное напряжение (В)	1~20	
Уровень звукового давления, не менее (дБ)	75	
Резонансная частота (Гц)	4100±50	4500
Интервал рабочих температур (°C)	-30 ~ +60	
Масса, не более (г)	1	3



**ЗП-7**

