

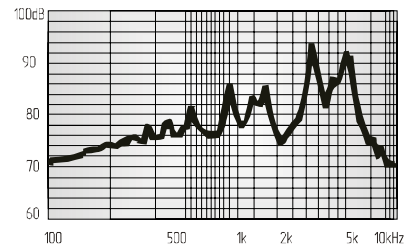
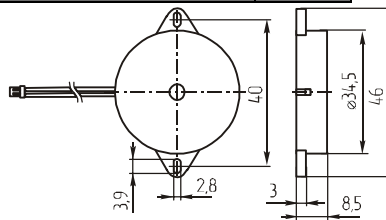
## Звонки пьезоэлектрические

### СВЕ3511BL



Аналог ЗП-19 и ЗП-5

Параметр	СВЕ3511BL
Номинальное входное напряжение (В)	3
Предельное входное напряжение (В)	1~40
Уровень звукового давления (10см), не менее (дБ)	75
Резонансная частота (Гц)	1100±300
Интервал рабочих температур (°C)	-20 ~ +70
Масса, не более (г)	5

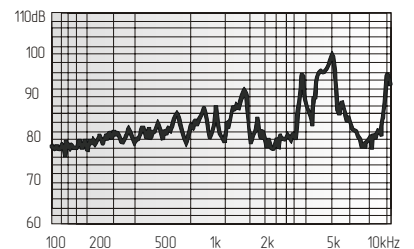
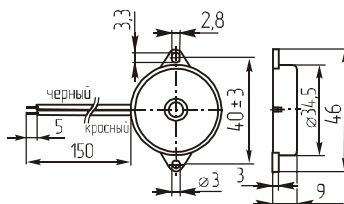


### KPR-3510



Аналог ЗП-19 и ЗП-5

Параметр	KPR-3510
Номинальное входное напряжение (В)	12
Предельное входное напряжение (В)	1~30
Уровень звукового давления (30см), не менее (дБ)	78
Резонансная частота (Гц)	1000±500
Интервал рабочих температур (°C)	-20 ~ +60
Масса, не более (г)	5

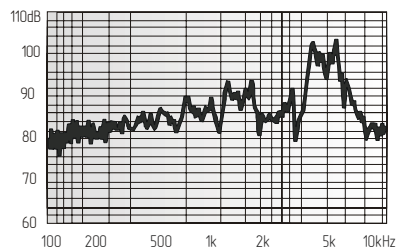
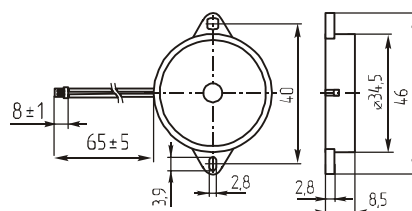


Потребляемый ток, не более (мА) 3

### KPR-3510GC



Параметр	KPR-3510GC
Номинальное входное напряжение (В)	12
Предельное входное напряжение (В)	1~30
Уровень звукового давления (30см), не менее (дБ)	78
Резонансная частота (Гц)	1000±500
Интервал рабочих температур (°C)	-20 ~ +60
Масса, не более (г)	5

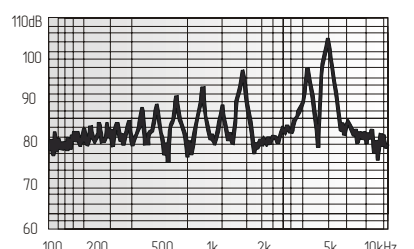
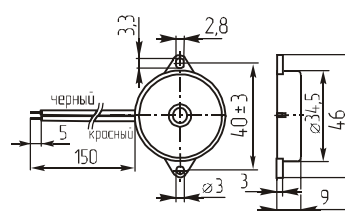


Потребляемый ток, не более (мА) 3

### KPR-3520



Параметр	KPR-3520
Номинальное входное напряжение (В)	12
Предельное входное напряжение (В)	1~30
Уровень звукового давления (30см), не менее (дБ)	78
Резонансная частота (Гц)	2200±500
Интервал рабочих температур (°C)	-20 ~ +60
Масса, не более (г)	5



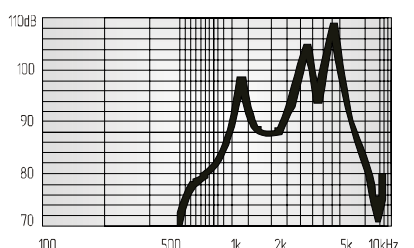
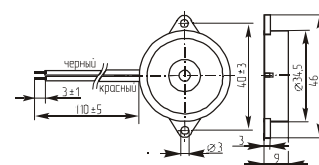
Потребляемый ток, не более (мА) 2,5

### MPT35 XY35



Громкий аналог ЗП-19 и ЗП-5

Параметр	MPT35	XY35
Номинальное входное напряжение (В)	10	10
Предельное входное напряжение (В)	1~30	1~30
Уровень звукового давления (10см), не менее (дБ)	85	85
Резонансная частота (Гц)	1100±500	1100±300
Интервал рабочих температур (°C)	-20 ~ +60	-20 ~ +70
Масса, не более (г)	5	5



Потребляемый ток, не более (мА)

MPT35 3  
XY35 10