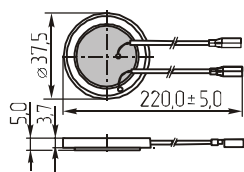


Звонки пьезоэлектрические

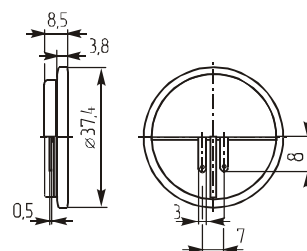
ИП-2



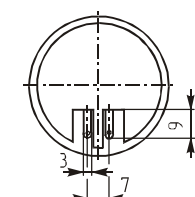
Параметр	ИП-2	ВП-2
Номинальное входное напряжение (В)	10	12
Предельное входное напряжение (В)	1~15	
Уровень звукового давления (50см), не менее (дБ)	75	
Резонансная частота (Гц)	2250±750	2000±1000
Интервал рабочих температур (°C)	-30 ~ +60	
Масса, не более (г)	6	5,5



ВП-2

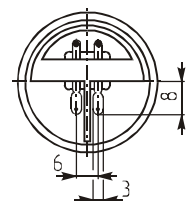
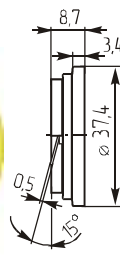


ПВ-1

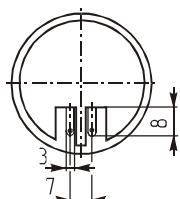
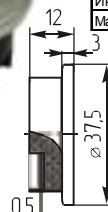


Параметр	ПВ-1	ПВА-1
Номинальное входное напряжение (В)	12	10
Предельное входное напряжение (В)	1~15	
Уровень звукового давления (50см), не менее (дБ)	75	
Резонансная частота (Гц)	2000±1000	1250±250
Интервал рабочих температур (°C)	-30 ~ +60	
Масса, не более (г)	5,5	7,5

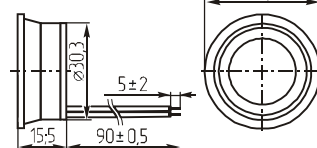
ПВА-1



ИП-1



Параметр	ИП-1	ЗП-ВТ-10	ОСА-100
Номинальное входное напряжение (В)	10	5	9
Предельное входное напряжение (В)	1~15		
Уровень звукового давления (100см), не менее (дБ)	75	90	75
Резонансная частота (Гц)	2000 ± 1000	3000 ± 500	2800 ± 1000
Интервал рабочих температур (°C)	-30 ~ +60		
Масса, не более (г)		5,5	

ЗП-ВТ-10
ОСА-100

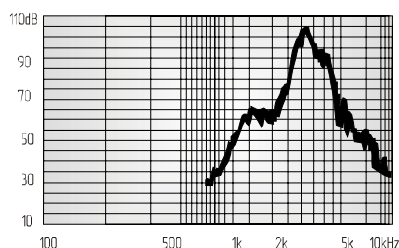
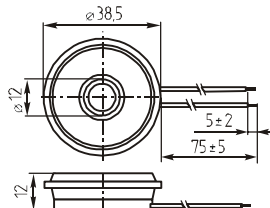
Громкий звонок рупорного типа

ИП36-XXX



Громкий звонок рупорного типа

Параметр	ИП36-105	ИП36-100	ИП36-95	ИП36-85
Номинальное входное напряжение (В)	1			
Предельное входное напряжение (В)	1 - 20			
Уровень звукового давления, не менее (дБ)	85	80	75	85
Резонансная частота (Гц)	1500 - 3500			
Интервал рабочих температур (°C)	-45~+40			
Масса, не более (г)	10			

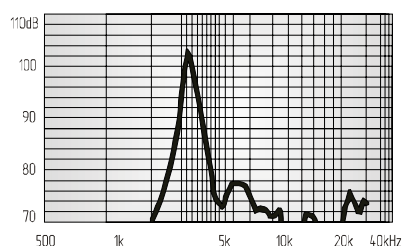
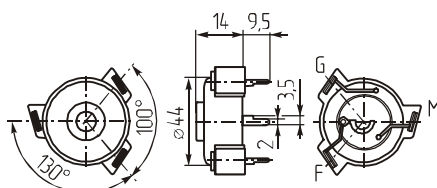


ХУ44В



С обратной связью

Параметр	ХУ44В
Номинальное входное напряжение (В)	12
Предельное входное напряжение (В)	6~20
Уровень звукового давления (10см), не менее (дБ)	106
Резонансная частота (Гц)	3200±500
Интервал рабочих температур (°C)	-20 ~ +70
Масса, не более (г)	8



Потребляемый ток, не более (мА) 10