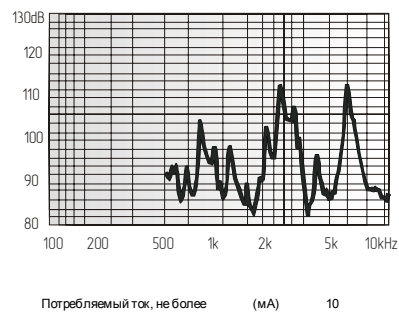
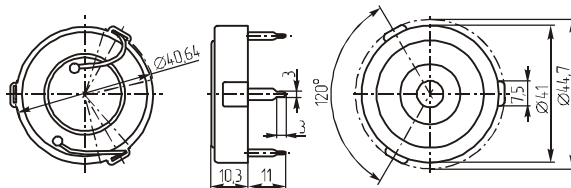


Звонки пьезоэлектрические

KPT-4110



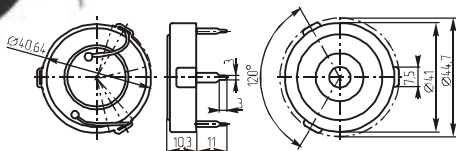
Параметр	KPT-4110
Номинальное входное напряжение (В)	12
Предельное входное напряжение (В)	1-30
Уровень звукового давления (30см), не менее (дБ)	90
Резонансная частота (Гц)	2500±500
Интервал рабочих температур (°C)	-20 ~ +60
Масса, не более (г)	9



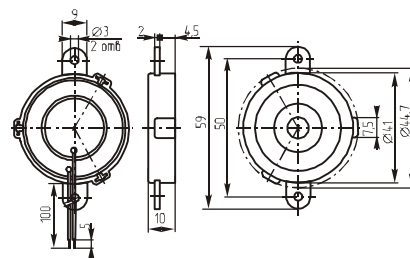
ОП15



Параметр	ОП15	ОП90П
Номинальное входное напряжение (В)	12	6
Предельное входное напряжение (В)	1-15	1-12
Уровень звукового давления, не менее (дБ)	75	90
Резонансная частота (Гц)	3000±1000	
Интервал рабочих температур (°C)	-30 ~ +60	
Масса, не более (г)	5.5	7.5



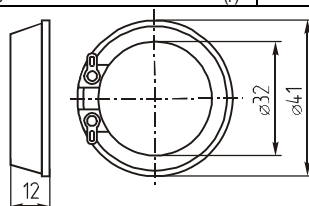
ОП90П



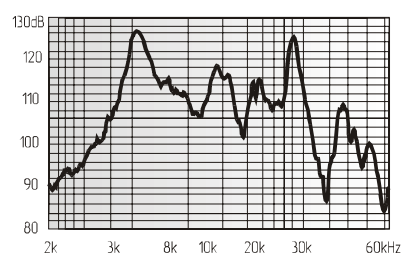
PCT-4000



Параметр	PCT-4000
Номинальное входное напряжение (В)	10
Предельное входное напряжение (В)	1-30
Уровень звукового давления (100см), не менее (дБ)	80
Резонансная частота (Гц)	22000
Частотный диапазон (Гц)	2500-50000
Интервал рабочих температур (°C)	-20 ~ +60
Масса, не более (г)	5



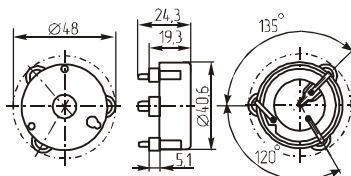
Работает в звуковом и ультразвуковом диапазонах



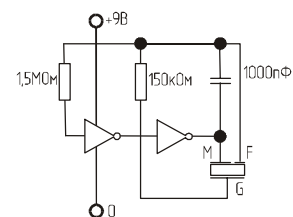
KPT3-4100



Параметр	KPT3-4100
Номинальное входное напряжение (В)	9
Предельное входное напряжение (В)	6-12
Уровень звукового давления (30см), не менее (дБ)	95
Резонансная частота (Гц)	3400±500
Интервал рабочих температур (°C)	-20 ~ +60
Масса, не более (г)	11



С обратной связью

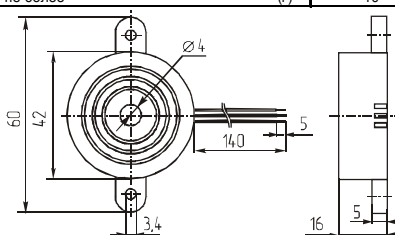


Потребляемый ток, не более (мА) 10

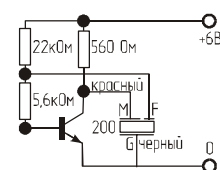
E148PZ42280



Параметр	E148PZ42280LA
Номинальное входное напряжение (В)	12
Предельное входное напряжение (В)	3-24
Уровень звукового давления (30см), не менее (дБ)	85
Резонансная частота (Гц)	2800±500
Интервал рабочих температур (°C)	-20 ~ +60
Масса, не более (г)	10



С обратной связью



Потребляемый ток, не более (мА) 8