

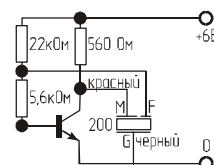
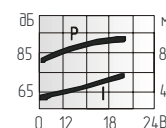
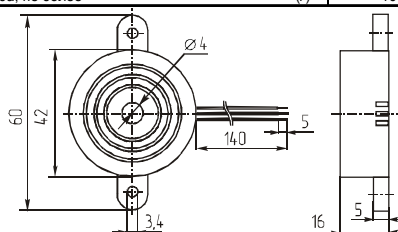
## Звонки пьезоэлектрические

### KPR3-4210



С обратной связью

Параметр	KPR3-4210
Номинальное входное напряжение (В)	12
Предельное входное напряжение (В)	3-24
Уровень звукового давления (30см), не менее (дБ)	85
Резонансная частота (Гц)	2800±500
Интервал рабочих температур (°C)	-20 ~ +60
Масса, не более (г)	10

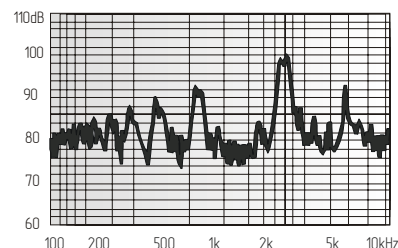
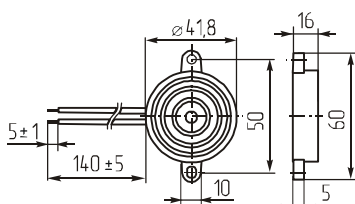


Потребляемый ток, не более (мА) 15

### KPR-4210



Параметр	KPR-4210
Номинальное входное напряжение (В)	12
Предельное входное напряжение (В)	1-30
Уровень звукового давления (30см), не менее (дБ)	85
Резонансная частота (Гц)	2800±500
Интервал рабочих температур (°C)	-20 ~ +60
Масса, не более (г)	10

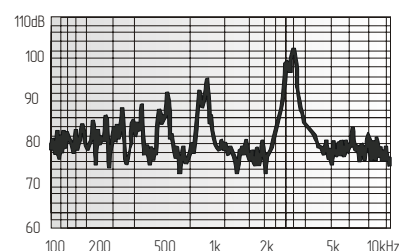
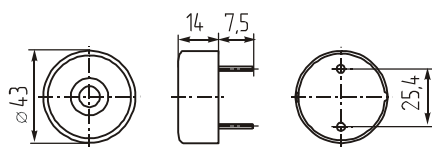


Потребляемый ток, не более (мА) 3,5

### KPT-4310



Параметр	KPT-4310
Номинальное входное напряжение (В)	12
Предельное входное напряжение (В)	1-30
Уровень звукового давления (30см), не менее (дБ)	90
Резонансная частота (Гц)	3300±500
Интервал рабочих температур (°C)	-20 ~ +60
Масса, не более (г)	10

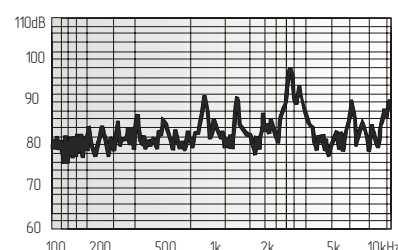
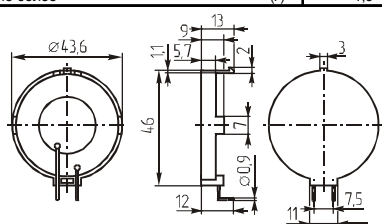


Потребляемый ток, не более (мА) 5

### KPT-4414



Параметр	KPT-4414
Номинальное входное напряжение (В)	12
Предельное входное напряжение (В)	1-30
Уровень звукового давления (30см), не менее (дБ)	70
Резонансная частота (Гц)	1000±500
Интервал рабочих температур (°C)	-20 ~ +60
Масса, не более (г)	1,5

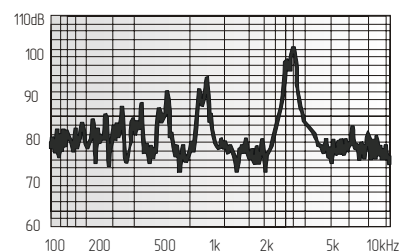
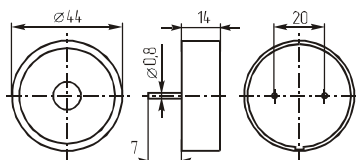


Потребляемый ток, не более (мА) 4

### KPT-4412



Параметр	KPT-4412
Номинальное входное напряжение (В)	12
Предельное входное напряжение (В)	1-30
Уровень звукового давления (30см), не менее (дБ)	80
Резонансная частота (Гц)	1000±500
Интервал рабочих температур (°C)	-20 ~ +60
Масса, не более (г)	10



Потребляемый ток, не более (мА) 5