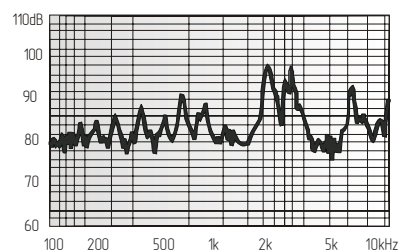
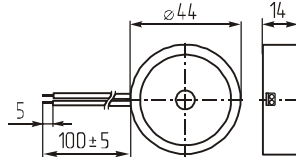


## Звонки пьезоэлектрические

KPR-4411



Параметр	KPR-4411
Номинальное входное напряжение (В)	12
Предельное входное напряжение (В)	1~30
Уровень звукового давления (30см), не менее (дБ)	78
Резонансная частота (Гц)	1000±500
Интервал рабочих температур (°C)	-20 ~ +60
Масса, не более (г)	10

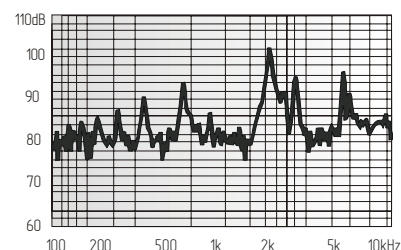
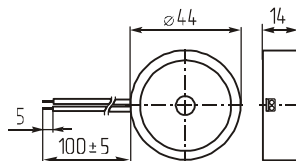


Потребляемый ток, не более (мА) 4

KPR-4411G



Параметр	KPR-4411G
Номинальное входное напряжение (В)	12
Предельное входное напряжение (В)	1~30
Уровень звукового давления (30см), не менее (дБ)	78
Резонансная частота (Гц)	1000±500
Интервал рабочих температур (°C)	-20 ~ +60
Масса, не более (г)	10

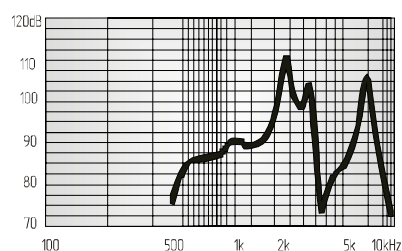
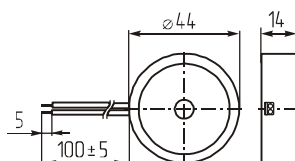


Потребляемый ток, не более (мА) 4

MPT44D



Параметр	MPT44D
Номинальное входное напряжение (В)	12
Предельное входное напряжение (В)	1~30
Уровень звукового давления (10см), не менее (дБ)	85
Резонансная частота (Гц)	1000±300
Интервал рабочих температур (°C)	-20 ~ +70
Масса, не более (г)	9

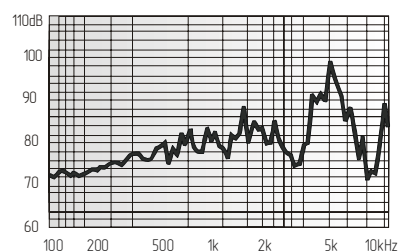
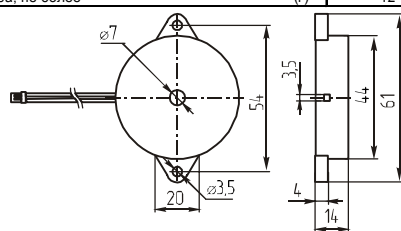


Потребляемый ток, не более (мА) 3

CBE4409BL



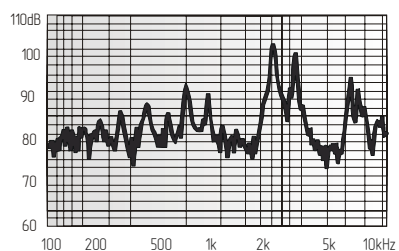
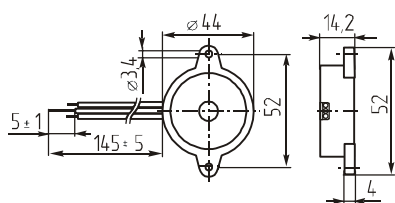
Параметр	CBE4409BL
Номинальное входное напряжение (В)	3
Предельное входное напряжение (В)	1~40
Уровень звукового давления (10см), не менее (дБ)	75
Резонансная частота (Гц)	900±300
Интервал рабочих температур (°C)	-20 ~ +70
Масса, не более (г)	12



KPR-4410



Параметр	KPR-4410
Номинальное входное напряжение (В)	12
Предельное входное напряжение (В)	1~30
Уровень звукового давления (30см), не менее (дБ)	78
Резонансная частота (Гц)	1000±500
Интервал рабочих температур (°C)	-20 ~ +60
Масса, не более (г)	10



Потребляемый ток, не более (мА) 4