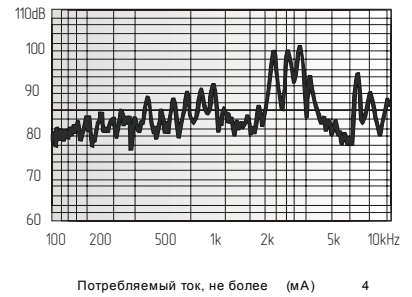
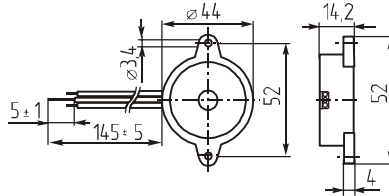


Звонки пьезоэлектрические

KPR-4410G



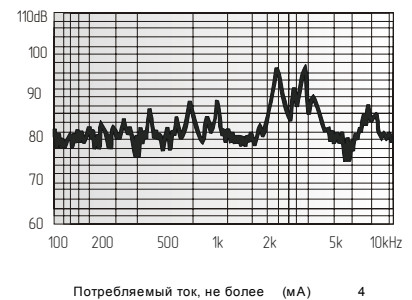
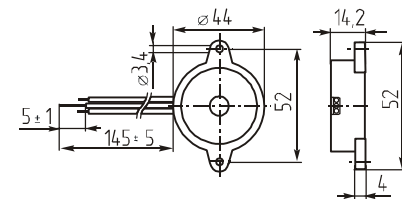
Параметр	KPR-4410G
Номинальное входное напряжение (В)	12
Предельное входное напряжение (В)	1~30
Уровень звукового давления (30см), не менее (дБ)	78
Резонансная частота (Гц)	1000±500
Интервал рабочих температур (°C)	-20 ~ +60
Масса, не более (г)	10



KPR-4420 KPR-4420G



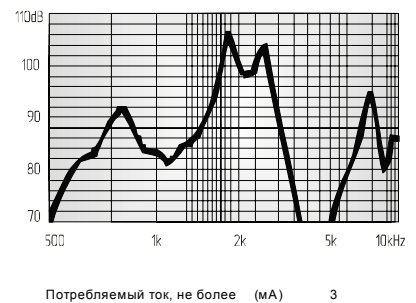
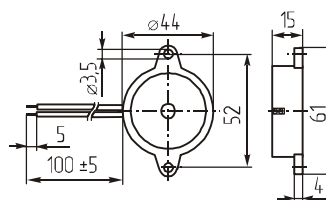
Параметр	KPR-4420	KPR-4420G
Номинальное входное напряжение (В)	12	
Предельное входное напряжение (В)	1~30	
Уровень звукового давления (30см) менее (дБ)	78	
Резонансная частота (Гц)	800±500	
Интервал рабочих температур (°C)	-20 ~ +60	
Масса, не более (г)	10	



MPT44



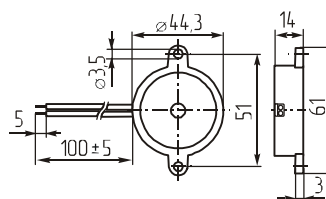
Параметр	MPT44
Номинальное входное напряжение (В)	12
Предельное входное напряжение (В)	1~30
Уровень звукового давления (10см), не менее (дБ)	85
Резонансная частота (Гц)	1000±300
Интервал рабочих температур (°C)	-20 ~ +60
Масса, не более (г)	12



ПВА-4



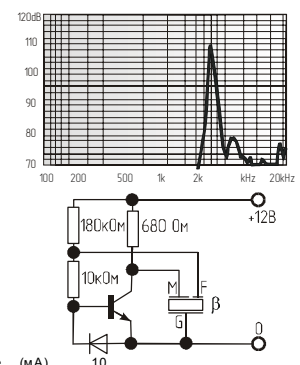
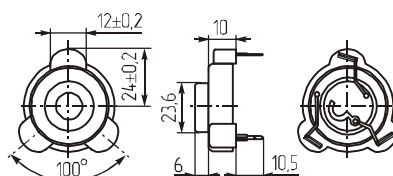
Параметр	ПВА-4
Номинальное входное напряжение (В)	3
Предельное входное напряжение (В)	1~40
Уровень звукового давления, не менее (дБ)	75
Резонансная частота (Гц)	2750±750
Интервал рабочих температур (°C)	-30 ~ +60
Масса, не более (г)	10



MPT44B



Параметр	MPT44B
Номинальное входное напряжение (В)	10
Предельное входное напряжение (В)	6~20
Уровень звукового давления (10см), не менее (дБ)	105
Резонансная частота (Гц)	3200±500
Интервал рабочих температур (°C)	-10 ~ +60
Масса, не более (г)	8



С обратной связью