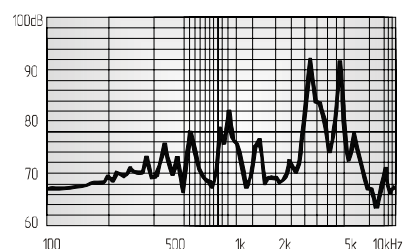
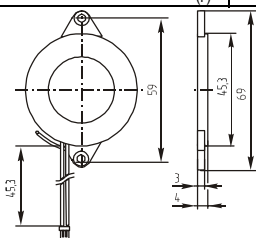


Звонки пьезоэлектрические

CBE4509BL

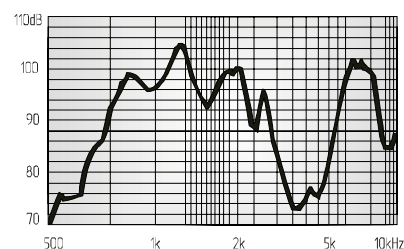
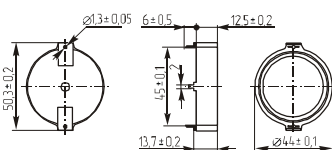
Парам етр	CBE4509BL
Номинальное входное напряжение (В)	3
Предельное входное напряжение (В)	1~40
Уровень звукового давления (10см), не менее (дБ)	75
Резонансная частота (Гц)	900±300
Интервал рабочих температур (°С)	-20 ~ +70
Масса, не более (г)	4



MPT44A



Параметр	МРТ44А
Номинальное входное напряжение (В)	10
Предельное входное напряжение (В)	1~30
Уровень звукового давления (10см), не менее (дБ)	85
Резонансная частота (Гц)	1000±300
Интервал рабочих температур (°С)	-40 ~ +55
Масса, не более (г)	12



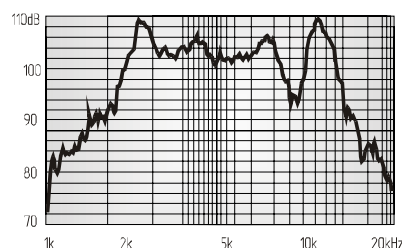
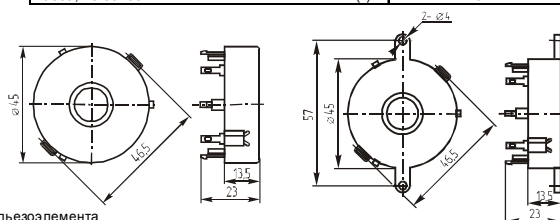
Потребляемый ток, не более (мА)	3
---------------------------------	---

PCT-4540
PCT-4540-1688



С дополнительной антикоррозийной защитой пьезоэлемента

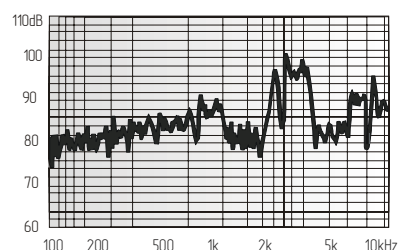
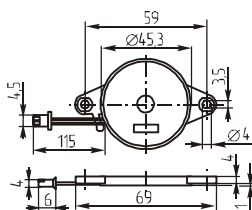
Параметр	PCT-4540	PCT-4540-1658
Номинальное входное напряжение (В)	12	
Предельное входное напряжение (В)	1-30	
Уровень звукового давления (30см), не менее (дБ)	100	
Резонансная частота (Гц)	3300±500	
Интервал рабочих температур (°С)	-40 ~ +60	
Масса, не более (г)	9	



KPR-4610C



Параметр	KPR-4610C
Номинальное входное напряжение (В)	12
Предельное входное напряжение (В)	1~30
Уровень звукового давления (30см), не менее (дБ)	85
Резонансная частота (Гц)	1200±500
Интервал рабочих температур (°С)	-20 ~ +60
Масса, не более (г)	7

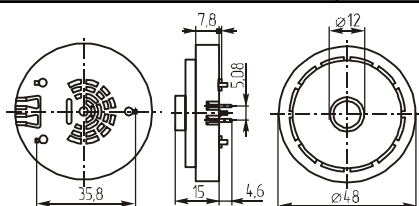


Потребляемый ток, не более (мА)	4
---------------------------------	---

MPT03-6



Параметр	MP 03-6
Номинальное входное напряжение (В)	12
Предельное входное напряжение (В)	1~30
Уровень звукового давления (10см), не менее (дБ)	100
Резонансная частота (Гц)	1200±500
Интервал рабочих температур (°C)	-20 ~ +60
Масса, не более (г)	5



Потребляемый ток, не более	(мА)	10,5
----------------------------	------	------