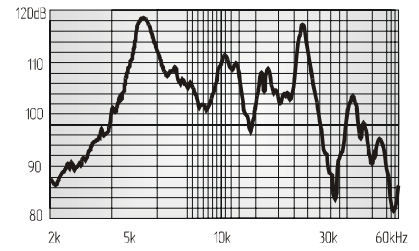
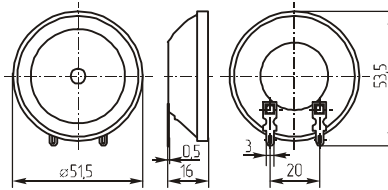


Звонки пьезоэлектрические

PCT-5100



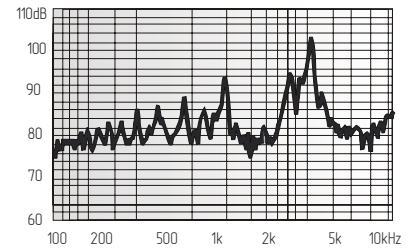
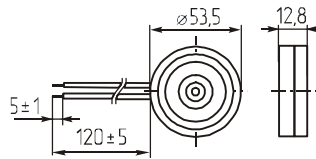
Параметр	PCT-5100
Номинальное входное напряжение (В)	10
Предельное входное напряжение (В)	1~30
Уровень звукового давления (50см), не менее (дБ)	92
Резонансная частота (Гц)	2500-60000
Интервал рабочих температур (°C)	20~+70
Масса, не более (г)	10



KPR-5400



Параметр	KPR-5400
Номинальное входное напряжение (В)	12
Предельное входное напряжение (В)	1~30
Уровень звукового давления (30см), не менее (дБ)	75
Резонансная частота (Гц)	1000±300
Интервал рабочих температур (°C)	-20 ~ +60
Масса, не более (г)	15



Потребляемый ток, не более (мА) 3

Для заметок