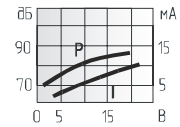
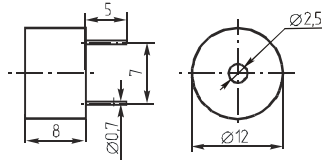


Звонки пьезоэлектрические с генератором

E141S5120PH



| Параметр | E141S5120PH |
|--|-------------|
| Номинальное входное напряжение (В) | 12 |
| Предельное входное напряжение (В) | 2,5~15 |
| Уровень звукового давления (10см), не менее (дБ) | 85 |
| Резонансная частота (Гц) | 5000 ± 500 |
| Характер сигнала | непрерывный |
| Интервал рабочих температур (°C) | -20 ~ +70 |
| Масса, не более (г) | 4 |



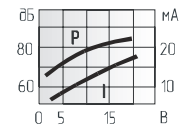
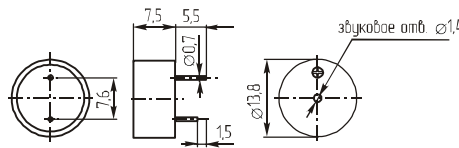
Потребляемый ток, не более (мА)

8

CBG1440BP



| Параметр | CBG1440BP |
|--|-------------|
| Номинальное входное напряжение (В) | 12 |
| Предельное входное напряжение (В) | 3~16 |
| Уровень звукового давления (30см), не менее (дБ) | 75 |
| Резонансная частота (Гц) | 4000 ± 500 |
| Характер сигнала | непрерывный |
| Интервал рабочих температур (°C) | -20 ~ +70 |
| Масса, не более (г) | 4 |



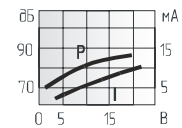
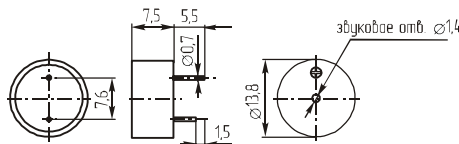
Потребляемый ток, не более (мА)

12

FY14 FY14A



| Параметр | FY14 | FY14A |
|---|-------------|------------|
| Номинальное входное напряжение (В) | 12 | |
| Предельное входное напряжение (В) | 3~16 | |
| Уровень звукового давления, не менее (дБ) | 80 | 85 |
| Резонансная частота (Гц) | 4000 ± 500 | 4800 ± 400 |
| Характер сигнала | непрерывный | |
| Интервал рабочих температур (°C) | -20 ~ +70 | |
| Масса, не более (г) | 1 | |



Потребляемый ток, не более (мА)

FY14

FY14A

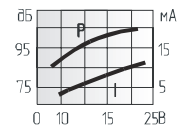
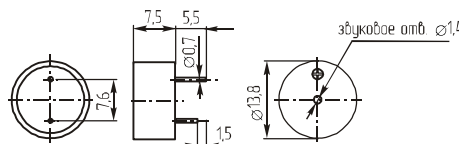
7

10

KPI-1410



| Параметр | KPI-1410 |
|--|-------------|
| Номинальное входное напряжение (В) | 12 |
| Предельное входное напряжение (В) | 1,5~16 |
| Уровень звукового давления (10см), не менее (дБ) | 85 |
| Резонансная частота (Гц) | 4000 ± 500 |
| Характер сигнала | непрерывный |
| Интервал рабочих температур (°C) | -20 ~ +80 |
| Масса, не более (г) | 2 |



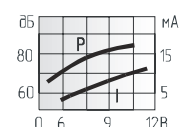
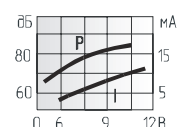
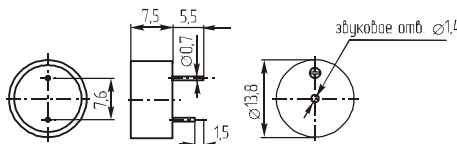
Потребляемый ток, не более (мА)

8

MPB14 MPB14A



| Параметр | MPB-14 | MPB-14A |
|--|-------------|----------|
| Номинальное входное напряжение (В) | 12 | |
| Предельное входное напряжение (В) | 3~16 | |
| Уровень звукового давления (10см), не менее (дБ) | 80 | 85 |
| Резонансная частота (Гц) | 4000±500 | 4800±400 |
| Характер сигнала | непрерывный | |
| Интервал рабочих температур (°C) | -20...+70 | |
| Масса, не более (г) | 1 | |



Потребляемый ток, не более (мА)

MPB14

MPB14A

7

10