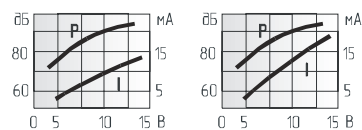
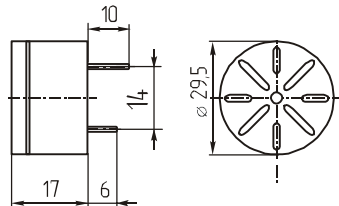


Звонки пьезоэлектрические с генератором

MPB68-6S3120
MPB68-6S3240



Параметр	MPB68-6S3120	MPB68-6S3240
Номинальное входное напряжение (В)	12	24
Предельное входное напряжение (В)	1,5-16	1,5-28
Уровень звукового давления (30см), не менее (дБ)	90	
Резонансная частота (Гц)	3800±500	
Характер сигнала	непрерывный	
Интервал рабочих температур (°C)	-20...+60	
Масса, не более (г)	10	



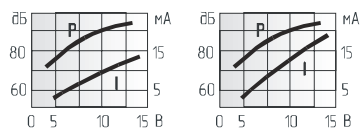
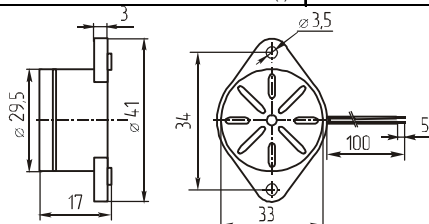
Потребляемый ток, не более (мА)

MPB68-6S3120	15
MPB68-6S3240	20

MPB68-6S3120L
MPB68-6S3240L



Параметр	MPB68-6S3120L	MPB68-6S3240L
Номинальное входное напряжение (В)	12	24
Предельное входное напряжение (В)	1,5-16	1,5-28
Уровень звукового давления (30см), не менее (дБ)	90	
Резонансная частота (Гц)	3800±500	
Характер сигнала	непрерывный	
Интервал рабочих температур (°C)	-20...+60	
Масса, не более (г)	10	



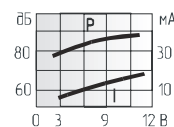
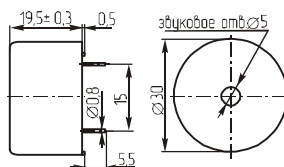
Потребляемый ток, не более (мА)

MPB68-6S3120L	15
MPB68-6S3240L	20

FY30



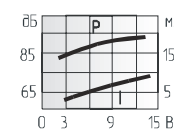
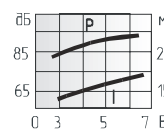
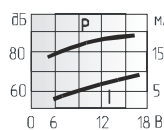
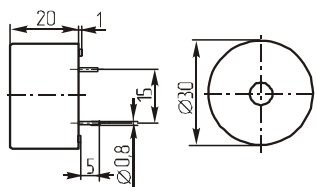
Параметр	FY30
Номинальное входное напряжение (В)	12
Предельное входное напряжение (В)	3-20
Уровень звукового давления (30см), не менее (дБ)	100
Резонансная частота (Гц)	3500 ± 500
Характер сигнала	непрерывный
Интервал рабочих температур (°C)	-30 ~ +85
Масса, не более (г)	8



KPI-3010
KPI-3010-03
KPI-3010-09



Параметр	KPI-3010	KPI-3010-03	KPI-3010-09
Номинальное входное напряжение (В)	12	3	9
Предельное входное напряжение (В)	3-24	1.5-5	6-15
Уровень звукового давления (30см), не менее (дБ)	90	85	88
Резонансная частота (Гц)	3900±500	3700±500	3900±500
Характер сигнала	непрерывный		
Интервал рабочих температур (°C)	-20...+80		
Масса, не более (г)	8		



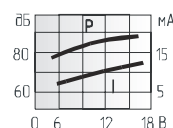
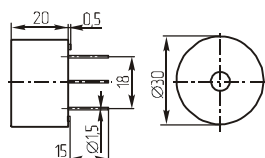
Потребляемый ток, не более (мА)

KPI-3010	15
KPI-3010-03; KPI-3010-09	25

KPI-3011



Параметр	KPI-3011
Номинальное входное напряжение (В)	12
Предельное входное напряжение (В)	3-16
Уровень звукового давления (30см), не менее (дБ)	80
Резонансная частота (Гц)	3500 ± 500
Характер сигнала	непрерывный, прерывистый
Интервал рабочих температур (°C)	-20 ~ +80
Масса, не более (г)	6



Потребляемый ток, не более (мА)

15