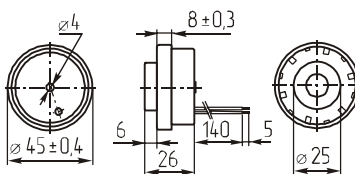


Звонки пьезоэлектрические с генератором

MPB38-3P3120L
MPB38-3S3120L
MPB38-3S3240L



Параметр	MPB38-3P3120L	MPB38-3S3120L	MPB38-3S3240L
Номинальное входное напряжение (В)	12	12	24
Предельное входное напряжение (В)	1~13	1~13	1~28
Уровень звукового давления (30см), не менее (дБ)	100	105	100
Резонансная частота (Гц)	2900±500		
Характер сигнала	прерывистый		
Интервал рабочих температур (°C)	-20...+60		
Масса, не более (г)	17		



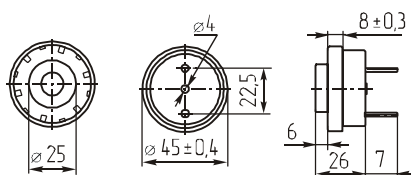
Потребляемый ток, не более (мА)

MPB38-3P3120L; MPB38-3S3240L 20
MPB38-3S3120L 35

MPB38-3P3120
MPB38-3S3120
MPB38-3S3240



Параметр	MPB38-3P3120	MPB38-3S3120	MPB38-3S3240
Номинальное входное напряжение (В)	12	12	24
Предельное входное напряжение (В)	1~13	1~13	1~28
Уровень звукового давления (30см), не менее (дБ)	100	105	100
Резонансная частота (Гц)	2900±500		
Характер сигнала	прерывистый		
Интервал рабочих температур (°C)	-20...+60		
Масса, не более (г)	17		



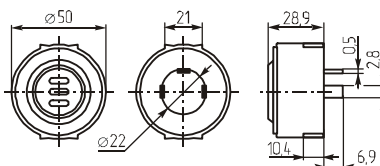
Потребляемый ток, не более (мА)

MPB38-3P3120; MPB38-3S3240 20
MPB38-3S3120 35

MPB288-28S2090
MPB288-28S2120



Параметр	MPB288-28S2090	MPB288-28S2120
Номинальное входное напряжение (В)	9	12
Предельное входное напряжение (В)	5~13	5~13
Уровень звукового давления (30см), не менее (дБ)	85	108
Резонансная частота (Гц)	2200±500	2500±500
Характер сигнала	непрерывный	
Интервал рабочих температур (°C)	-20...+60	
Масса, не более (г)	31	



Потребляемый ток, не более (мА)

MPB288-28S2090 50
MPB288-28S2120 75

ЗП-19Г



Параметр	ЗП-19Г
Номинальное входное напряжение (В)	12
Предельное входное напряжение (В)	3~15
Уровень звукового давления, не менее (дБ)	90
Резонансная частота (Гц)	2400 ± 500
Характер сигнала	прерывистый
Интервал рабочих температур (°C)	-20 ~ +60
Масса, не более (г)	10

