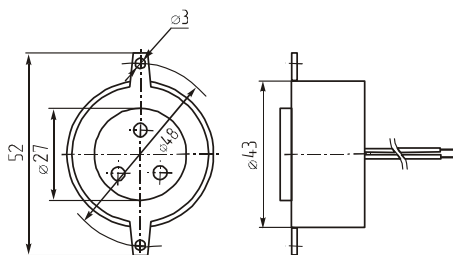


Сирены

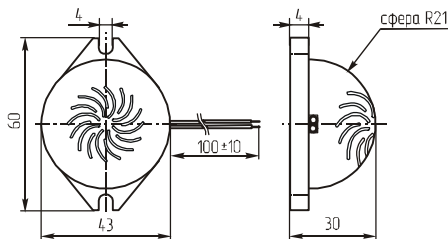
ПС-1



Параметр	ПС-1
Габаритные размеры (мм)	43х25х48
Номинальное входное напряжение (В)	12
Предельное входное напряжение (В)	9-15
Уровень звукового давления (1м), не менее (дБ)	95
Резонансная частота (Гц)	3000
Ток потребления (мА)	40
Характер сигнала	непрерывный
Интервал рабочих температур (°C)	-20...+60
Интервал температуры хранения (°C)	-30...+70
Масса, не более (г)	25

Область применения – предназначена для использования в качестве звукового извещателя в приборах приемно-контрольных охранно-пожарных (ППКОП), различных охранно-пожарных системах и технических устройствах.

ПКИ-СП12 Оповещатель свето-звуковой

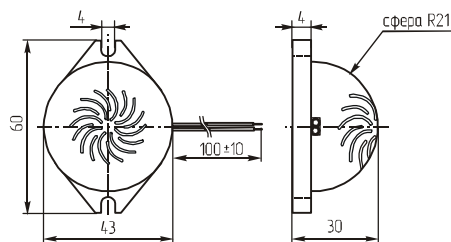


корпус «СНЕГИРЬ»

Параметр	ПКИ-СП12
Габаритные размеры (мм)	43х30х60
Номинальное входное напряжение (В)	
Предельное входное напряжение (В)	9–15
Уровень звукового давления (1м), не менее (дБ)	
Резонансная частота (Гц)	
Ток потребления (мА)	50
Характер сигнала	
Интервал рабочих температур (°С)	
Интервал температуры хранения (°С)	
Масса, не более (г)	

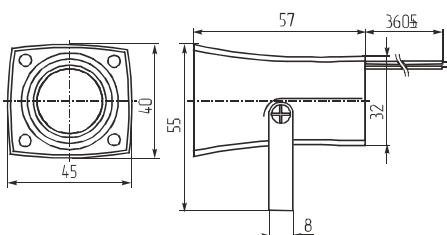
Цвет корпуса: **кp.**

ПКИ-1



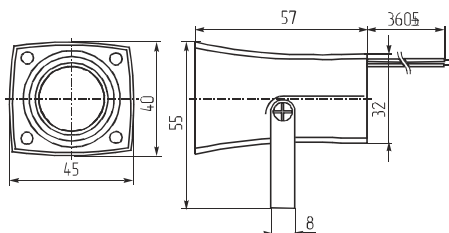
корпус «БЕКАС»

Параметр	ПКИ-1
Габаритные размеры	(мм) 43х30х60
Номинальное входное напряжение	(В)
Предельное входное напряжение	(В) 9~15
Уровень звукового давления (1м), не менее	(дБ)
Резонансная частота	(Гц)
Ток потребления	(мА) 50
Характер сигнала	
Интервал рабочих температур	(°С)
Интервал температуры хранения	(°С)
Масса, не более	(г)

SL15R3240

Параметр	SL15R3120	SL15R3240
Габаритные размеры (мм)	45x40x57	
Номинальное входное напряжение (В)	12	220
Предельное входное напряжение (В)	6-16	12-28
Уровень звукового давления (1м), не менее (дБ)	105	100
Резонансная частота (Гц)	1500-3000	
Ток потребления (мА)	250	150
Характер сигнала	SIREN	
Интервал рабочих температур (°C)	-20...+60	
Интервал температуры хранения (°C)	-30...+70	
Масса, не более (г)	75	

KPS-4510-12V
KPS-4510-24V
KPS-4516



Параметр	KPS-4510	KPS-4516
Габаритные размеры (мм)	45х40х57	
Номинальное входное напряжение (В)	12	24 12
Предельное входное напряжение (В)	6~16	16~27 6~16
Уровень звукового давления (1м), не менее (дБ)	105	105 100
Резонансная частота (Гц)	1500-3000	
Ток потребления (мА)	200	250
Характер сигнала	siren	6TONE
Интервал рабочих температур (°C)	-20...+60	
Интервал температуры хранения (°C)	-30...+70	
Масса, не более (г)	65	