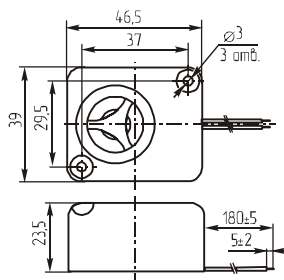


Сирены

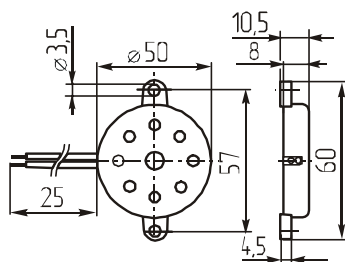
KPS-19



Громкий вариант при небольших размерах

| Параметр | KPS-19 | |
|--|-----------|-------|
| Габаритные размеры (мм) | 39x47x23 | |
| Номинальное входное напряжение (В) | 12 | 24 |
| Предельное входное напряжение (В) | 6-15 | 16-27 |
| Уровень звукового давления (30см), не менее (дБ) | 110 | 108 |
| Резонансная частота (Гц) | 1500-3000 | |
| Ток потребления (мА) | 80 | 100 |
| Характер сигнала | | |
| Интервал рабочих температур (°C) | -20...+60 | |
| Интервал температуры хранения (°C) | -30...+70 | |
| Масса, не более (г) | 35 | |

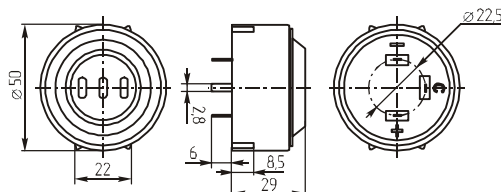
СП-1



Без встроенного генератора

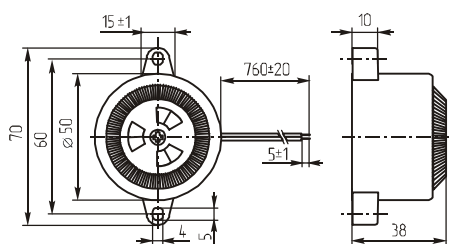
| Параметр | СП-1 | |
|--|-----------|--|
| Габаритные размеры (мм) | 50x8x65 | |
| Номинальное входное напряжение (В) | 10 | |
| Предельное входное напряжение (В) | 3-15 | |
| Уровень звукового давления (10см), не менее (дБ) | 100 | |
| Резонансная частота (Гц) | 2500-4000 | |
| Ток потребления (мА) | 40 | |
| Характер сигнала | | |
| Интервал рабочих температур (°C) | -20...+60 | |
| Интервал температуры хранения (°C) | -30...+70 | |
| Масса, не более (г) | 10 | |

KPS-5010-12V



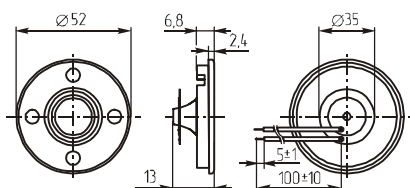
| Параметр | KPS-5010 | |
|--|-----------|--|
| Габаритные размеры (мм) | 50x29 | |
| Номинальное входное напряжение (В) | 12 | |
| Предельное входное напряжение (В) | 5-15 | |
| Уровень звукового давления (10см), не менее (дБ) | 108 | |
| Резонансная частота (Гц) | 2500 | |
| Ток потребления (мА) | 80 | |
| Характер сигнала | | |
| Интервал рабочих температур (°C) | -20...+60 | |
| Интервал температуры хранения (°C) | -30...+70 | |
| Масса, не более (г) | 28 | |

KPS-5040



| Параметр | KPS-5040 | |
|--|-----------|--|
| Габаритные размеры (мм) | 50x38x70 | |
| Номинальное входное напряжение (В) | 12 | |
| Предельное входное напряжение (В) | 6-16 | |
| Уровень звукового давления (30см), не менее (дБ) | 108 | |
| Резонансная частота (Гц) | 3100 | |
| Ток потребления (мА) | 65 | |
| Характер сигнала | | |
| Интервал рабочих температур (°C) | -20...+60 | |
| Интервал температуры хранения (°C) | -30...+70 | |
| Масса, не более (г) | 40 | |

SH-5210



Без встроенного генератора

| Параметр | SH-5210 | |
|--|-----------|--|
| Габаритные размеры (мм) | 52x13 | |
| Номинальное входное напряжение (В) | 12 | |
| Предельное входное напряжение (В) | 3-30 | |
| Уровень звукового давления (30см), не менее (дБ) | 90 | |
| Резонансная частота (Гц) | 3400 | |
| Ток потребления (мА) | 10 | |
| Характер сигнала | | |
| Интервал рабочих температур (°C) | -20...+60 | |
| Интервал температуры хранения (°C) | -30...+70 | |
| Масса, не более (г) | 10 | |