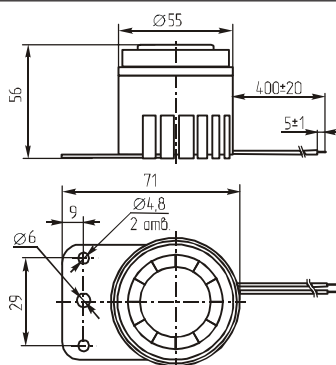


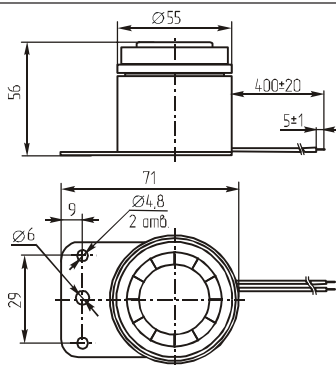
Сирены

KPS-1510



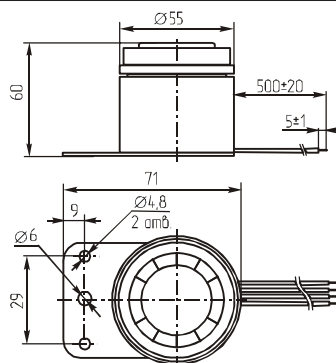
Параметр	KPS-1510
Габаритные размеры (мм)	55x51x67
Номинальное входное напряжение (В)	12
Предельное входное напряжение (В)	6-14
Уровень звукового давления (1м), не менее (дБ)	105
Резонансная частота (Гц)	
Ток потребления (мА)	300
Характер сигнала	SIREN
Интервал рабочих температур (°C)	-20...+60
Интервал температуры хранения (°C)	-30...+70
Масса, не более (г)	80

KPS-1500



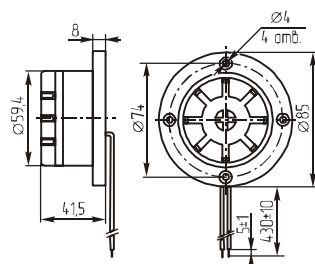
Параметр	KPS-1500
Габаритные размеры (мм)	55x56x72
Номинальное входное напряжение (В)	12
Предельное входное напряжение (В)	6-15
Уровень звукового давления (1м), не менее (дБ)	105
Резонансная частота (Гц)	1500-4000
Ток потребления (мА)	300
Характер сигнала	
Интервал рабочих температур (°C)	-20...+60
Интервал температуры хранения (°C)	-30...+70
Масса, не более (г)	110

KPS-1500B



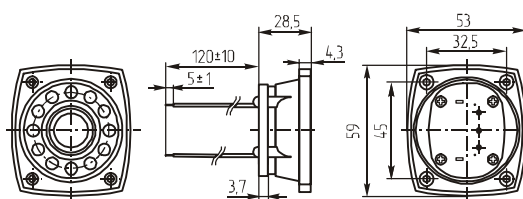
Параметр	KPS-1500B
Габаритные размеры (мм)	55x56x72
Номинальное входное напряжение (В)	12
Предельное входное напряжение (В)	6-15
Уровень звукового давления (1м), не менее (дБ)	98
Резонансная частота (Гц)	
Ток потребления (мА)	180
Характер сигнала	
Интервал рабочих температур (°C)	-20...+60
Интервал температуры хранения (°C)	-30...+70
Масса, не более (г)	150

KPS-6000-12V KPS-6000-24V



Параметр	KPS-6000
Габаритные размеры (мм)	59x41x85
Номинальное входное напряжение (В)	12 24
Предельное входное напряжение (В)	6-15 12-27
Уровень звукового давления (1м), не менее (дБ)	105 110
Резонансная частота (Гц)	2800
Ток потребления (мА)	280 160
Характер сигнала	
Интервал рабочих температур (°C)	-20...+60
Интервал температуры хранения (°C)	-30...+70
Масса, не более (г)	80

SH-6210



Параметр	SH-6210
Габаритные размеры (мм)	59x53x30
Номинальное входное напряжение (В)	12
Предельное входное напряжение (В)	3-30
Уровень звукового давления (30см), не менее (дБ)	98
Резонансная частота (Гц)	2800
Ток потребления (мА)	10
Характер сигнала	
Интервал рабочих температур (°C)	-20...+60
Интервал температуры хранения (°C)	-30...+70
Масса, не более (г)	32