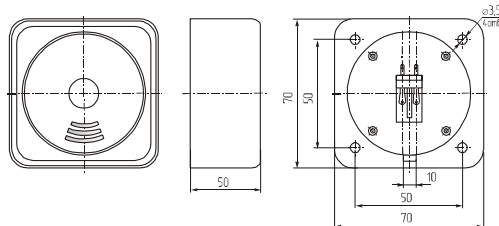


## Сирены

## ОСА-110 Без встроенного генератора

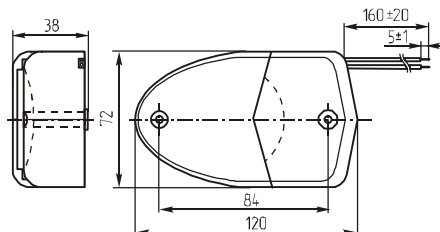


Параметр	ОСА-110
Габаритные размеры (мм)	69х69х33
Номинальное входное напряжение (В)	12
Предельное входное напряжение (В)	6-15
Уровень звукового давления (1м), не менее (дБ)	110
Резонансная частота (Гц)	2200
Ток потребления (мА)	60
Характер сигнала	
Интервал рабочих температур (°C)	-20...+60
Интервал температуры хранения (°C)	-30...+70
Масса, не более (г)	80

Область применения – для установки в системе охранной сигнализации (автомобильные, пожарные), а также в системе охранной сигнализации объектов народного и личного хозяйства. При монтаже оповещателя допускается одноразовая пайка к контактам в течение не более 2сек на расстоянии не менее мм от места выхода контактов из под крышки.

## ПКИ-СП12

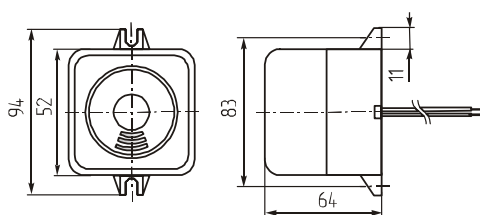
## корпус «ФЕНИКС»



Параметр	ПКИ-СП12
Габаритные размеры (мм)	71х119х36
Номинальное входное напряжение (В)	12
Предельное входное напряжение (В)	6-15
Уровень звукового давления (1м), не менее (дБ)	95-110
Резонансная частота (Гц)	2200
Ток потребления (мА)	50
Характер сигнала	
Интервал рабочих температур (°C)	-20...+60
Интервал температуры хранения (°C)	-30...+70
Масса, не более (г)	10

Степень защиты оболочки оповещателя IP 41 по ГОСТ 14254.

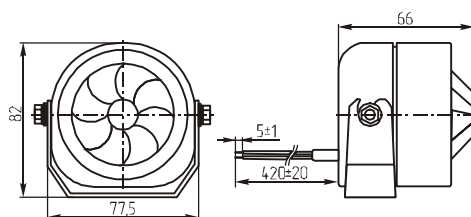
## СВИРЕЛЬ



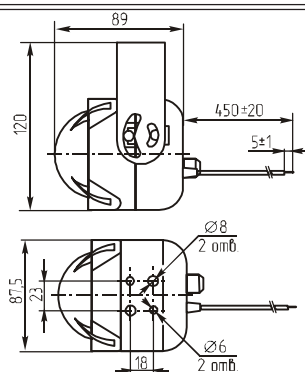
Параметр	СВИРЕЛЬ			
Габаритные размеры (мм)	71х64х82			
Номинальное входное напряжение (В)	12	24	36	220
Предельное входное напряжение (В)	6-15	17-28	28-42	180-260
Уровень звукового давления (1м), не менее (дБ)	95			
Резонансная частота (Гц)	1500-3000			
Ток потребления (мА)	60			
Характер сигнала				
Интервал рабочих температур (°C)	-20...+60			
Интервал температуры хранения (°C)	-30...+70			
Масса, не более (г)	20			

Область применения – предназначена для подачи звукового сигнала в системах охранно-пожарной и аварийной сигнализации. Конструктивно выполнена в виде одного блока.

## KPS-75G2-12V



Параметр	KPS-75G2
Габаритные размеры (мм)	75х75х66
Номинальное входное напряжение (В)	12
Предельное входное напряжение (В)	6-14
Уровень звукового давления (1м), не менее (дБ)	106
Резонансная частота (Гц)	
Ток потребления (мА)	350
Характер сигнала	
Интервал рабочих температур (°C)	-20...+60
Интервал температуры хранения (°C)	-30...+70
Масса, не более (г)	230

SATURN  
MONGOOSE  
ELECTRONIK

Параметр	SATURN	MONGOOSE	ELEKTRONIK
Габаритные размеры (мм)	80х80х90		
Номинальное входное напряжение (В)	12		
Предельное входное напряжение (В)	6-15		
Уровень звукового давления (1м), не менее (дБ)	105	95	100
Резонансная частота (Гц)			
Ток потребления (мА)	20		
Характер сигнала	6TONE		
Интервал рабочих температур (°C)	-20...+60		
Интервал температуры хранения (°C)	-30...+70		
Масса, не более (г)	155		